



SANITAIRWINKEL'S BADKAMERCHECKLIST

HEB JE AAN ALLES GEDACHT?

Bij de verbouwing van een badkamer komt veel kijken. Misschien wel meer dan je van tevoren had gedacht. Omdat je natuurlijk niets wilt vergeten hebben we deze checklist voor de badkamerverbouwing opgesteld. Zo ga je goed georganiseerd de verbouwing in.

DE BASIS WATER

Voordat je begint met de echte verbouwing, is het belangrijk dat alles is geregeld op het gebied van wateraansluiting en elektriciteit. Liggen alle aansluitingen op de juiste plek? Bedenk alvast waar je de wastafel, toilet, douche en/of bad wilt plaatsen. Is het nodig om leidingen te verleggen? Dit moet allemaal geregeld worden voordat je de badkamer kunt gaan plaatsen.

DE BASIS ELEKTRICITEIT

Vooraf belangrijk is dat de elektriciteit in de badkamer goed wordt aangelegd. Er gelden namelijk strenge veiligheidseisen voor elektriciteit in de badkamer.

⚠ Zo moeten alle verlichting en stopcontacten in de badkamer op een aardlekschakelaar zijn aangesloten. Heb je deze niet, dan zijn er geen schakelaars, dimmers en stopcontacten in jouw badkamer toegestaan.

⚠ Ook moeten stopcontacten op minstens 61 centimeter afstand van een waterbron zitten. Het is daarom belangrijk dat je al goed nadenkt over de plekken waar je stopcontacten wilt. Een standaard plek voor een stopcontact is in de buurt van de wastafel. Voor bijvoorbeeld de föhn, elektrische tandenborstel of scheerapparaat. Heb je daarnaast bijvoorbeeld interesse in een elektrische radiator? Dan heb je daar een extra stopcontact voor nodig. Als je vragen hebt over de elektriciteit in jouw nieuwe badkamer, neem dan contact op met een elektricien.

CHECKLIST.

Wateraanvoer

- Wastafelkraan/kranen
- Douchekraan
- Badkraan
- Toilet

Waterafvoer

- Wastafel
- Douche
- Bad
- Toilet

CHECKLIST.

Verlichting

- Spiegels
- Plafondlamp
- Wandlamp
- Inbouwspots

Stopcontacten/aansluitpunten

- Wastafel(s)
- Elektrische radiator
- Bubbelbad

- Aansluiting douche-wc
- Aansluiting Sanibroyeur
- Aansluiting Sunshower
- Vloerverwarming



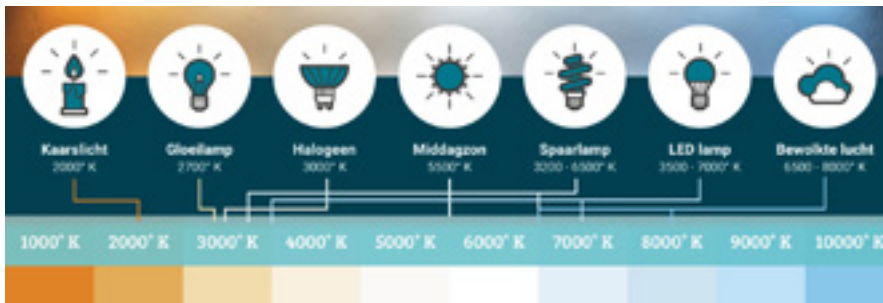
BEPAAAL DE SFEER MET VERLICHTING

Met de juiste verlichting maak je de badkamer de fijnste plek in huis. Er zijn drie typen verlichting nodig in de badkamer: **algemene verlichting**, **accentverlichting** en **taakverlichting**.

Onder **algemene verlichting** verstaan we de basisverlichting, meestal de plafondlamp die wordt

aangezet met de hoofdschakelaar. **Accentverlichting** wordt gebruikt om accenten aan te leggen en op die manier sfeer te creëren. Denk bijvoorbeeld aan een spotje boven een inbouwnis. **Taakverlichting** is het licht dat nodig is voor het uitvoeren van bepaalde taken, zoals scheren of make-up aanbrengen.

Deze drie soorten verlichting dienen een ander doel en daar is een ander soort licht voor nodig. Scheren gaat bijvoorbeeld beter bij licht met een koele **kleurtemperatuur**. Terwijl je voor de algemene verlichting het beste warme licht kunt gebruiken voor een sfeervol effect.



CHECKLIST.

- Algemene verlichting
- Accentverlichting
- Taakverlichting

DE SCHIL - VLOEREN & WANDEN

De vloer, het plafond en de muren vormen de basis voor jouw badkamer. Bijna alles is mogelijk, maar houd rekening met de eerdere keuzes die je hebt gemaakt. Als je bijvoorbeeld hebt gekozen voor inbouwspots, dan hoort daar een verlaagd plafond bij. Daarnaast dien je

rekening te houden met de natte en droge gedeeltes in de badkamer. Sanitairwinkel raadt tegels aan, omdat deze geschikt zijn voor de natte en droge zones in de badkamer. Zo hoeft je je nergens zorgen over te maken.

CHECKLIST.

Vloer

Gietvloer
Linoleum
Natuursteen
Beton

Tegels

Vloertegels
Mozaïektegels
Tegelstroken
Toebehoren tegels:
Voegmiddel
Tegelprofiel
Tegellijm
Hoekprofiel

Wand

Natte gedeelte

Tegels
Glas
Steen
Beton
Metaal

Droge gedeelte

Stucwerk

Behang

Spatwaterbestendig
Vlies
Vinyl

Plafond

Spanplafond
Aluminium
MDF
Gipsplaten

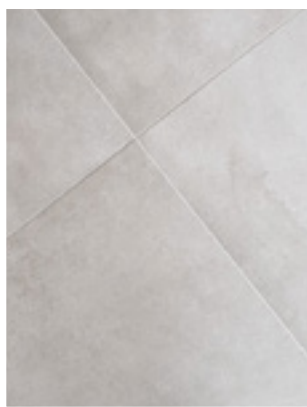
Overig

WAAROM KIEZEN VOOR TEGELS

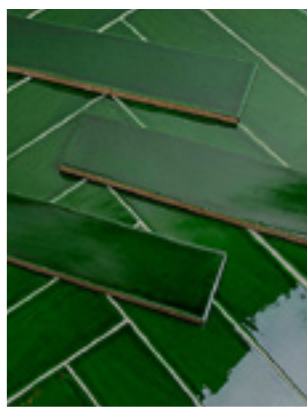
Tegenwoordig is bijna alles mogelijk wat betreft de vloer en de wanden van de badkamer. Dat betekent echter niet dat alle opties even praktisch zijn. Hardhout is bijvoorbeeld prachtig, maar moet meerdere keren per jaar worden geïmpregneerd. Bovendien is dit al geen optie in de natte ruimte zoals de douche. Hetzelfde geldt voor een PVC-vloer.

Bij Sanitairwinkel raden we daarom tegels aan. Tegels kunnen prima tegen water en zijn in alle soorten en

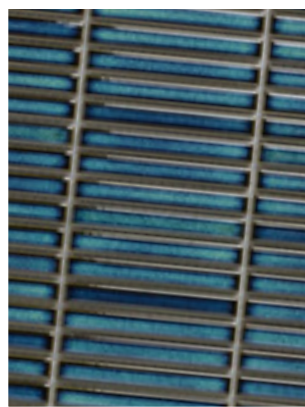
maten te koop. Tegenwoordig zijn er ook prachtige houtlook tegels die bijna niet van echt te onderscheiden zijn. Zo kun je toch die warme natuurlijke sfeer in de badkamer krijgen, met elk gemak van tegels van keramiek. Maar denk ook aan grote betonlook tegels om beton ciré of een betonnen vloer na te bootsen. Door een grote tegel te kiezen heb je weinig voegen om schoon te houden. Maar met een kleinere tegel kun je juist weer mooie patronen leggen. Denk aan visgraat, blokverband of halfsteenverband.



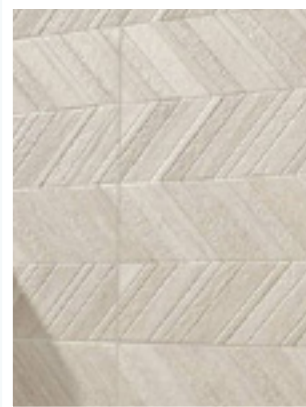
Vloertegels



Wandtegels



Mozaïektegels



Decortegels

WAT IS DE JUISTE INVULLING

Als de juiste basis is gelegd, kun je gaan nadenken over de invulling van de nieuwe badkamer. Sommige onderdelen, zoals een wastafel, zitten standaard in een badkamer. Een bidet of een Sunshower zijn daarentegen optioneel. Met bepaalde producten kun je extra luxe toevoegen aan jouw badkamer. Een douche-wc draagt bijvoorbeeld bij aan het comfort van de badkamer, maar is niet per sé nodig.

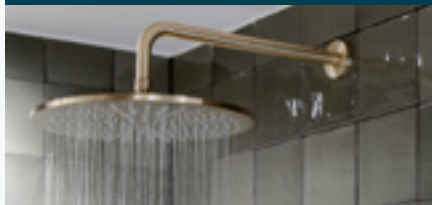
Bedenk goed wat de wensen zijn en hoeveel ruimte je beschikbaar hebt. Is er bijvoorbeeld plek voor een douche én een bad? Of moet je een keuze maken tussen de twee. Of kies je juist voor een douchebad? Let ook op de gebruiksruimte van de verschillende objecten

in de badkamer. Dit is de ruimte die je nodig hebt om bijvoorbeeld je handen te wassen aan de wastafel, of om de lades van je badmeubel te openen. Denk bij de indeling ook eens aan de toekomst. Een inloopdouche is bijvoorbeeld veiliger dan een hoge douchebak als je wat minder goed ter been bent.

Let verder bij de levering van de producten goed op of je alle benodigheden hebt ontvangen voor het aansluiten. Het is erg vervelend als halverwege tijdens de montage blijkt dat je bepaalde onderdelen mist! Zeker weten dat je alles hebt? Vink onderstaande onderdelen dan één voor één af.

CHECKLIST

Douche

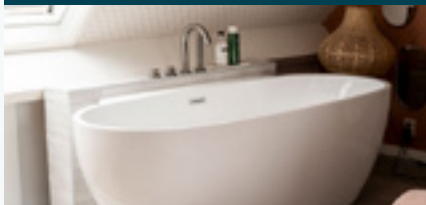


Kraan / Regendouche
Douchedeur / Douchewand
Douchebak
Goot
Hoofddouche

Optioneel

Handdouche / Doucheslang
Sunshower

Bad



Badkraan
Afvoer
Waste
Handdouche

Optioneel

Handdouche
Badwand
Douchekraan

Toilet

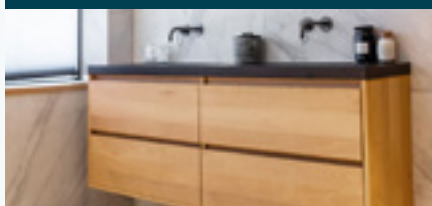


Toiletpot / Douche-wc
(inbouw)Reservoir
Toiletzitting
Bedieningsplaat
Afvoer

Optioneel

Vermalers

Badmeubelen

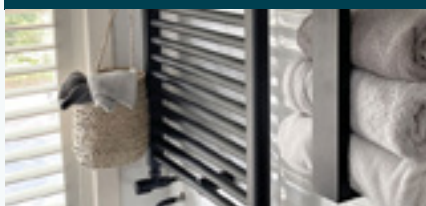


Wastafelkraan
Wastafel / Waskom
Topblad (bij gebruik waskom)
Onderbouwkast
Sifon
Plug

Optioneel

Kolomkast

Radiator



Standaard / Elektrisch
Aansluitsets

Spiegel



Met verlichting
Zonder verlichting
Met spiegelverwarming
Spiegelkasten

Bidet



Bidet
Kraan
Bidetsifon

Optioneel

Bidet element (bij wandbidet)

EEN MOOIE AFWERKING MET DE LEUKSTE ACCESSOIRES

Na het uitkiezen van alle grote onderdelen voor de badkamer, is het tijd voor de afwerking. Met accessoires maak je de badkamer helemaal af. Door alle accessoires bij elkaar af te stemmen zorg je voor eenheid in de ruimte. Denk bijvoorbeeld aan een toiletborstel, toiletrolhouder en toiletzitting in één kleur, zoals mat zwart. Deze kun je later eenvoudig vervangen, zonder daar enorme bedragen voor neer te leggen. Bovendien dragen bepaalde accessoires, zoals een anti-slipmat, bij aan het comfort en gemak van de badkamer. Het shoppen van accessoires is daarom de perfecte (én leuke) afsluiter van de verbouwing of renovatie. Daarna kun je eindelijk gaan genieten van jouw prachtige, nieuwe badkamer!

CHECKLIST

Douche accessoires



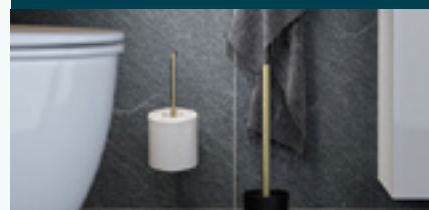
- Glaswisser
- Anti-slipmat
- Mand/rek
- Douchegordijn

Bad accessoires



- Badmat/anti-slipmat
- Badrek of -plank
- Badkussen

Toilet accessoires



- Toiletrolhouder
- Reserverolhouder
- Toiletborstel
- Toiletborstelhouder

Hygiëne accessoires



- Zeeppompje
- Zeepbakje
- Tandenborstelbeker
- Prullenbak

Opberg accessoires



- Handdoekrek
- Handdoekhaak
- Handdoekring
- Planchet
- In/-opbouw nis
- Opbergbakken
- Wasmand