

Client

Projet

Page 1 / 1

N° Client

N° de projet

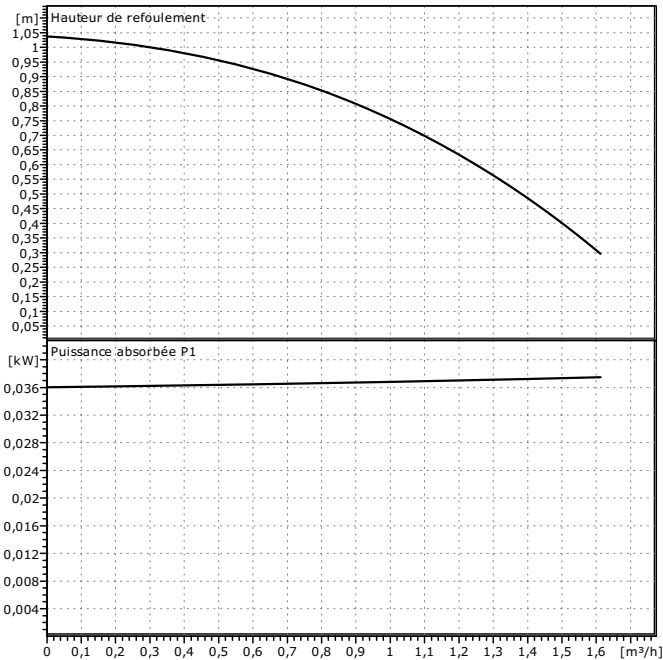
Date 27.09.2007

Interlocuteur

N° d'ordre

Exécutant

Lieu d'installation


Caractéristiques de fonctionnement requises

Débit	0	m ³ /h
Hauteur de refoulement	0	m
Fluide	Eau, pure	
Température du fluide	20	°C
Densité	0,9983	kg/dm ³
Viscosité cinématique	1,005	mm ² /s
Tension de vapeur	0,02337	bar

Caractéristiques pompe

Fabricant	WILO	
Type	Star-Z 20/1 CircoStar	
Type d'installation	Pompe seule	
Pression nominale	PN10	
Température mini fluide	-10	°C
Température maxi fluide	110	°C

Caractéristiques hydrauliques (point de fonctionne

Débit		m ³ /h
Hauteur de refoulement		m
Puissance absorbée P1		kW
Vitesse	1700	1/min

Pression mini à l'aspiration

Température	50	95	110			°C
Pression mini à l'aspiration	0,5	3	10			m

Matériaux / garniture

Carter	G-CuSn 5
Arbre	Céramique
Roue	PPO, Noryl
Palier	Graphite

Dimensions

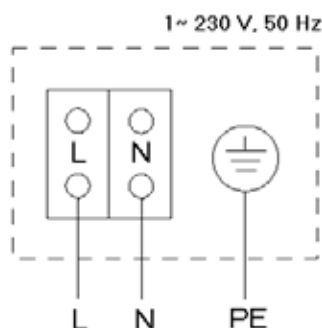
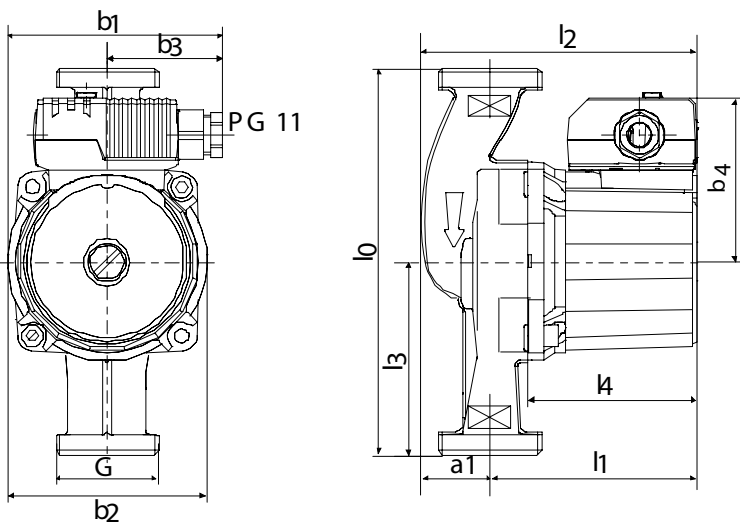
	mm					
a1	34	10	140			
b1	100	11	97			
b2	92,5	12	130			
b3	54	13	70			
b4	73	14	79			

Côté aspiration	Rp 1/2/G 1	/ PN 10
Côté refoulement	Rp 1/2/G 1	/ PN 10
Poids	2,2	kg

Caractéristiques moteur

Puissance nominale P2	0,004	kW
Puissance absorbée P1	0,0381	kW
Vitesse nominale	1700	1/min
Tension nominale	1~230 V, 50 Hz	
Intenisté absorbée maxi	0,18	A
Degré de protection	IP 44	
Tolérance de tension admissible	+/- 10%	

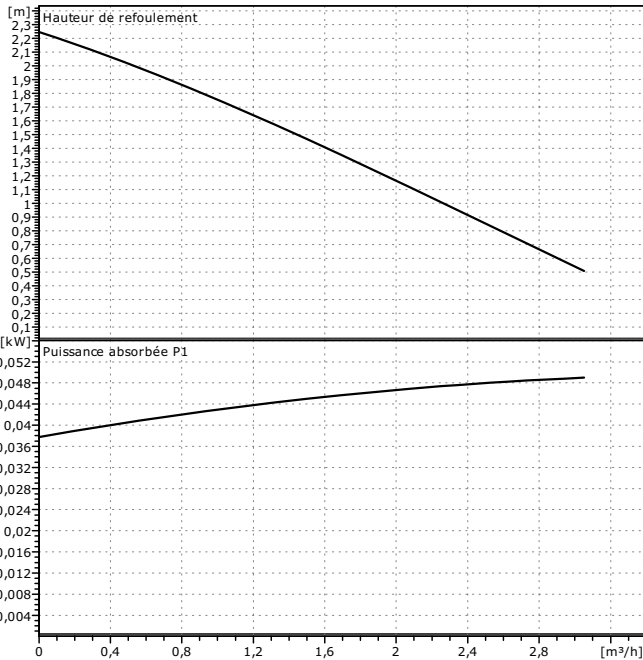
Numéro d'article du modèle standard 4028111



Client
N° Client
Interlocuteur
Exécutant

Projet
N° de projet
N° d'ordre
Lieu d'installation

Page 1 / 1
Date 27.09.2007



Caractéristiques de fonctionnement requises

Débit	0	m³/h
Hauteur de refoulement	0	m
Fluide	Eau, pure	
Température du fluide	20	°C
Densité	0,9983	kg/dm³
Viscosité cinématique	1,005	mm²/s
Tension de vapeur	0,02337	bar

Caractéristiques pompe

Fabricant	WILO	
Type	Star-Z 25/2 CircoStar 1~	
Type d'installation	Pompe seule	
Pression nominale	PN10	
Température mini fluide	-10	°C
Température maxi fluide	110	°C

Caractéristiques hydrauliques (point de fonctionne

Débit		m³/h
Hauteur de refoulement		m
Puissance absorbée P1		kW
Vitesse	2300	1/min

Pression mini à l'aspiration

Température	50	95	110			°C
Pression mini à l'aspiration	0,5	3	10			m

Matériaux / garniture

Carter	G-CuSn 5
Arbre	Céramique
Roue	PPO, Noryl
Palier	Graphite

Dimensions

	mm					
a1	34	10	180			
b1	100	11	97			
b2	92,5	12	130			
b3	54	13	70			
b4	73	14	79			

Côté aspiration	Rp 1/G 1½	/ PN 10
Côté refoulement	Rp 1/G 1½	/ PN 10
Poids	2,4	kg

Caractéristiques moteur

Puissance nominale P2	0,012	kW
Puissance absorbée P1	0,049	kW
Vitesse nominale	2300	1/min
Tension nominale	1~230 V, 50 Hz	
Intenisté absorbée maxi	0,22	A
Degré de protection	IP 44	
Tolérance de tension admissible	+/- 10%	

Numéro d'article du modèle standard 4029062

