

Montage closetzitting:

Plaats de twee bevestigingstubes in het keramiek en druk deze goed aan. Monteer de bijgeleverde bevestigingsset. Om de juiste positie te bepalen kunt u de bevestigingsplaten verschuiven naar de juiste positie. Draai de schroeven goed vast en plaats de rozetten.

Klik de zitting verticaal in de bevestigingsset en plaats de twee chromen kapjes. De zitting is nu gemonteerd en klaar voor gebruik.

Om de zitting te demonteren of schoon te maken gebruikt u de quick release functie. Plaats de zitting in een verticale positie en trek chromen kapjes van de bevestiging af door deze te verschuiven. U kunt nu de zitting van de bevestigingspinnen af klikken.

Heeft u een Pressalit Kansas D slim zitting? Volg dan de gebruiksaanwijzing welke u vindt in de verpakking van uw closetzitting.

Garantie

Er wordt enkel garantie verleend op fabricagefouten gedurende de garantietermijn van 5 jaar. Om aanspraak te maken op de garantie, dient u bij het verkoopadres een geldig aankoopbewijs te overleggen. De garantie beperkt zich tot het vervangen of repareren van een defect product. Informeer bij het verkoopadres naar de voorwaarden.

De fabrieksgarantie geldt niet in geval van:

Slijtage van onderdelen. Klachten ten gevolge van onjuiste montage. Het niet functioneren ten gevolge van geen of onvoldoende onderhoud. Beschadigingen aan metaal of onderdelen, veroorzaakt tijdens (de-) montage. Loslaten van onderdelen en/of chroom ten gevolge van het gebruik van agressieve schoonmaakmiddelen. Vlekken veroorzaakt door het gebruik van agressieve schoonmaakmiddelen.



1.0 01-2021

Aan de inhoud van deze uiting kunnen geen rechten worden ontleend. Wijzigingen in model, alsmede (prijs)wijzigingen en zet/drukfouten voorbehouden. Kijk voor meer informatie op www.plieger.nl.

Installatie handleiding wandcloset Kansas

Bedankt voor de aankoop van dit Plieger product!

Met Plieger heeft u iets goeds in handen. Plieger producten worden met zorg geselecteerd, gemaakt van hoogwaardige materialen en verantwoord geproduceerd. Dit wordt door Plieger nauwgezet gecontroleerd. Daarnaast worden alle Plieger producten in Nederland uitgebreid getest op kwaliteit en montagegemak. Hierdoor kunnen wij u garanderen dat u jarenlang plezier zult hebben van uw aankoop.

Benodigd gereedschap:

Rolmaat, waterpas, potlood, schroevendraaier, ijzerzaag

Niet meegeleverde materialen:

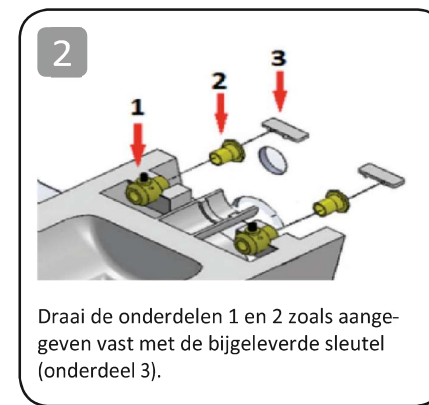
Isolatiemat en kit. Deze artikelen zijn separaat verkrijgbaar.

Voor u begint:

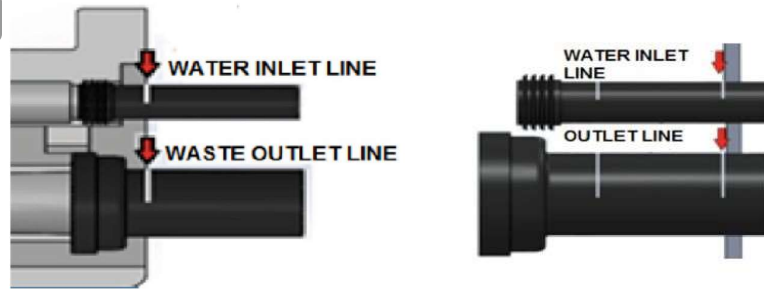
Lees de montage instructies goed door. De leverancier kan niet aansprakelijk gesteld worden voor enig ongemak ten gevolge van het niet juist opvolgen van deze instructies. Controleer het wandcloset op compleetheid en op eventuele beschadigingen. Eventuele transportschade

Installatie stappenplan:

De onderdelen 1 en 2 zijn al gemonteerd op het wandcloset in de fabriek.

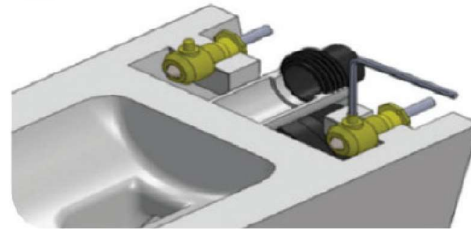


3



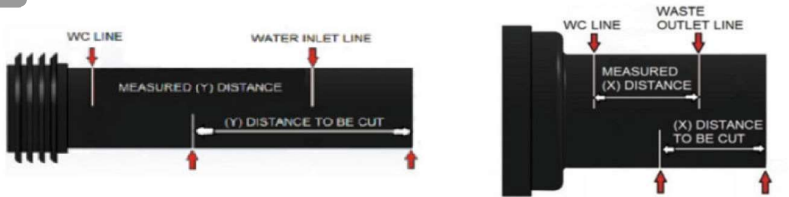
Markeer op de aan- en afvoer de juiste lengtes.

6



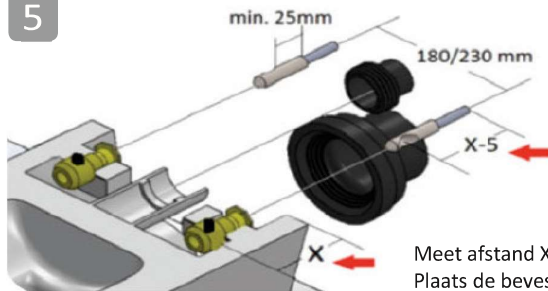
Monteer het wandcloset over de draadeinden. Draai de inbus met een inbusleutel goed vast.

4



Meet de afstand tussen de 2 markeringen en zaag deze lengte af aan het einde van de aan- en afvoer.

5



Meet afstand X.
Plaats de bevestigingsstiften over de draadeinden,
draai deze tot de juiste afstand. Deze afstand is 5
mm minder dan de gemeten afstand X.