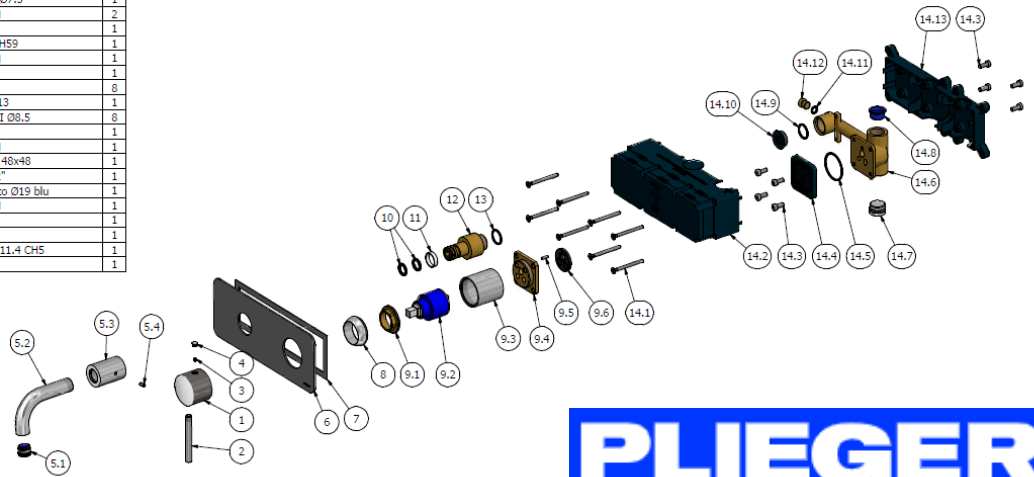
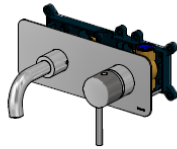


ELENCO PARTI			
ELEM	CODICE	DESCRIZIONE	QT
1	AC0012840	Maniglia Ø42 H30 zigrinata	1
2	AC0007091	Leva Ø0 L67	1
3	AQ0001082	Grano inox M4x4 p.c.	1
4	AQ0006650	Placchetta cromata Ø7	1
5	CP16226CCPG-1	Bocca Ø18 L.111	1
5.1	AQ0014236	Corpo aeratore M16.5x1 caché coin slot (44.3230.450)	1
5.2	AC0016226	Bocca M18x1 M16.5x1 Ø18 L89	1
5.3	AC0011554	Inserto Ø30 L42	1
5.4	AQ0006921	Grano inox M4x8 p.p.	1
6	ACPG13126	Piastra 220x85x2 PG	1
7	AQ0014142	Guarnizione biadesiva 200x65x8x1	1
8	AQ0003630	Cappuccio coprighiera M37 Ø41 H15 ABS	1
9	CPIN206CCPG19	Premontato cartuccia incasso progressiva	1
9.1	AQ0001040	Ghiera premicartuccia M37x1.5 H9	1
9.2	AQ0013271	Cartuccia KR3 35 A 9x9 Anello grigio antioraria leva PLS	1
9.3	AC0010445	Anello per incasso Ø41 M37x1.5 H40.7	1
9.4	AS0013040	Inserto 47x47 h11 M37x1.5	1
9.5	AQ0015357	Grano inox M3x10 p.p.	1
9.6	AQ0015684	Guarnizione Ø31 H3.5 Ø7 Ø7.5	1
10	AQ0001360	OR 11.91x2.62 NBR 70 SH	2
11	AQ0010435	Anello in nylon	1
12	AS0011746	Inserto portabocca G1/2" H59	1
13	AQ0004630	OR 17.16x1.78 NBR 70 SH	1
14	CP209CCPG19	Incasso 206	1
14.1	AQ0010626	Vite per tassello Ø4 L50	8
14.2	AQ0015712	Scatola superiore 314 313	1
14.3	AQ0015707	Vite DIN 7984 m5x12 TCEI Ø8.5	8
14.4	AQ0015714_1	Tappo quadro 48x48 H6	1
14.5	AQ0006497	OR 34.65x1.78 NBR 70 SH	1
14.6	CT0002506	Corpo incasso L142 G1/2" 48x48	1
14.7	AQ0014617	Tappo maschio short G1/2"	1
14.8	AQ0014538	Tappo per protezione filetto Ø19 blu	1
14.9	AQ0004630	OR 17.16x1.78 NBR 70 SH	1
14.10	AQ0015715	Tappo G1/2M H7.5	1
14.11	AQ0001330	OR 6.75x1.78 NBR 70 SH	1
14.12	AS0010770	Tappo M10x1 H12 testa Ø11.4 CH5	1
14.13	AQ0015722	Scatola inferiore 314+313	1



PLIEGER