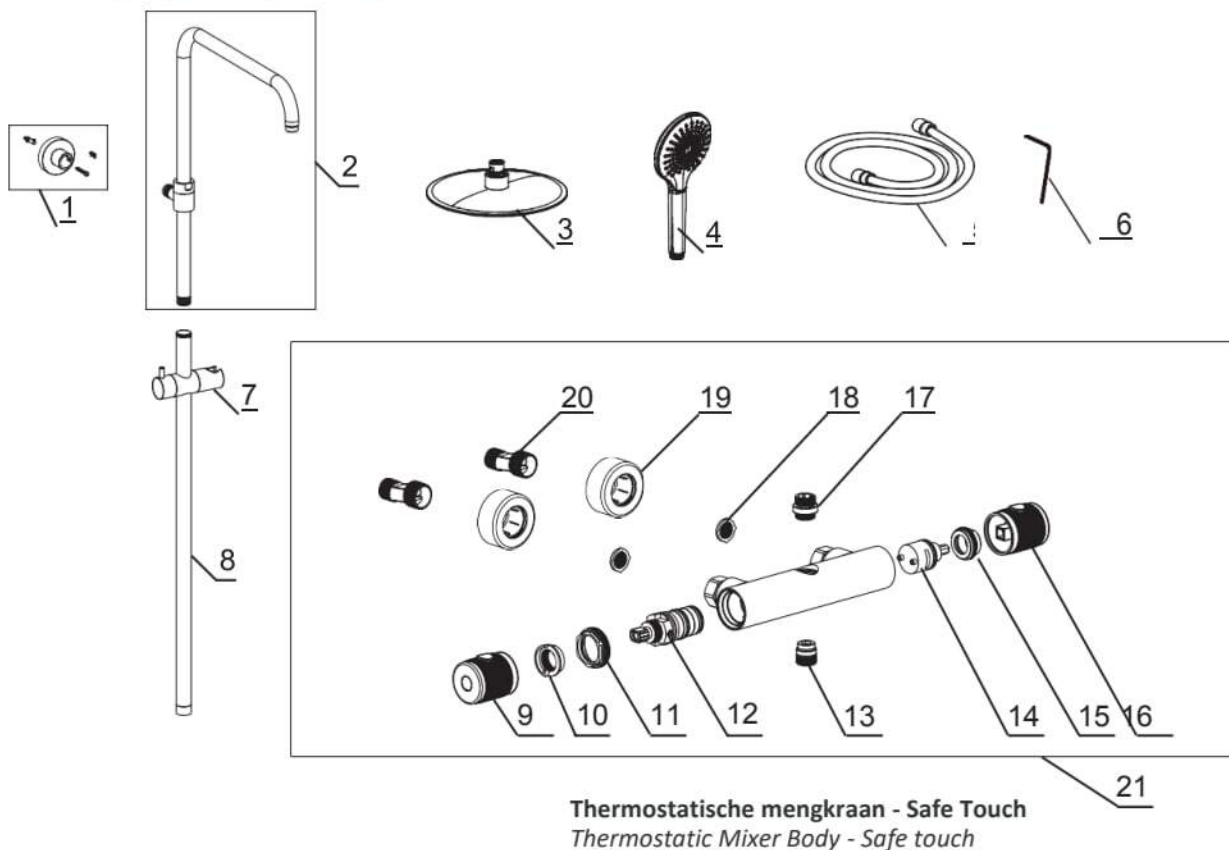


# Montagehandleiding: doucheset

## Installation manual: shower set

### ONDERDELEN COMPONENTS

- **Controleer voor installatie of alle onderdelen aanwezig zijn.**  
*Check if all parts are present before installation.*



- **Beschikbare modellen**  
*Available models*

**Chroom**  
*Chrome*  
[Art. 1761289](#)

**Geborsteld**  
*Brushed*  
[Art. 1761306](#)

**Mat zwart**  
*Matt black*  
[Art. 1761303](#)