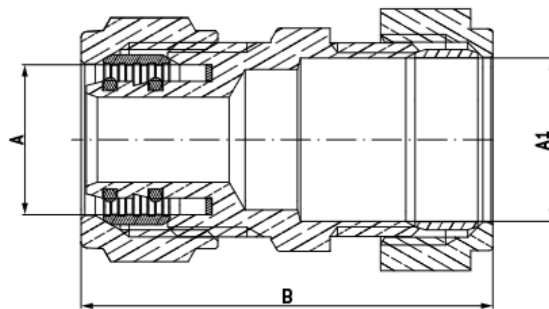


## FICHE TECHNIQUE

### Réduction pour tube

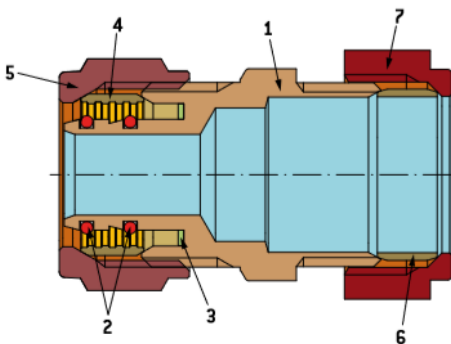
#### Représentation



#### Info technique:

- Pression maximale: 10 bar
- Température maximale: 95°C

#### Composition



| Pos. | Nom de la partie | N° | Matériel   |
|------|------------------|----|--|
| 1    | Raccord          | 1  | CW617N UNI EN 12164 nickelé<br>CW617N UNI EN 12165 nickelé |
| 2    | O-ring           | 2  | EPDM Perox   |
| 3    | Rondelle         | 1  | PTFE   |
| 4    | Olive            | 1  | CW617 UNI EN 12164   |
| 5    | Ecrou            | 1  | CW617N UNI EN 12165 nickelé                                |
| 6    | Olive            | 1  | CW508L   |
| 7    | Ecrou            | 1  | CW617N UNI EN 12165 nickelé                                |

### **Description et diamètres disponibles**

| VM réf | Description                    | A  | A1 | B  |
|--------|--------------------------------|----|----|----|
| 718295 | TUBIPEX ALU REDUCT. 15CUX 16*2 | 16 | 15 | 36 |
| 718296 | TUBIPEX ALU REDUCT. 22CUX 20*2 | 20 | 22 | 41 |
| 718297 | TUBIPEX ALU REDUCT. 22CUX 26*3 | 26 | 22 | 50 |

### **Types d'emballage et quantités**

| VM réf | Description                    | Pièce | Emballage de sac | Emballage de carton |
|--------|--------------------------------|-------|------------------|---------------------|
| 718295 | TUBIPEX ALU REDUCT. 15CUX 16*2 | 1     | 10               | 200                 |
| 718296 | TUBIPEX ALU REDUCT. 22CUX 20*2 | 1     | 10               | 100                 |
| 718297 | TUBIPEX ALU REDUCT. 22CUX 26*3 | 1     | 5                | 50                  |