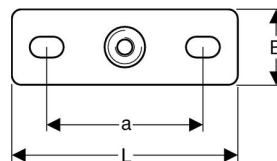
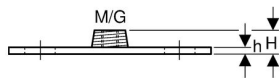


Bride de fixation Geberit rectangulaire, deux trous, avec manchon fileté M10 / G 1/2"

Utilisation

- Pour fixer des colliers au corps de bâtiment
- Pour fixer des conduites aux dalles et sur les murs
- Pour fixations à point fixe et fixations coulissantes

Caractéristiques

- Filetage extérieur
- Filetage intérieur
- Zingué
- Deux points de fixation

Données techniques

Matériau

Acier

Assortiment

N° d'art.	G ["]	M [mm]	a [cm]	B [cm]	H [cm]	h [cm]	L [cm]
362.851.26.1	1/2	10	8,5	4	1,5	0,5	12