

TheraPro - HR90

TETE PROGRAMMABLE DE RADIATEUR

FICHE PRODUIT



CARACTERISTIQUES

- Nouveau design très attractif en matériau plastique de très haute qualité et présentant une surface hautement polie et très brillante.
- Utilisation très conviviale grâce à son affichage rétro-éclairé sur écran inclinable entre 0...40° pour un affichage et une lecture aisés.
- Programmation horaire hebdomadaire avec 3 programmes horaires préprogrammés et modifiables.
- Montage sur la plupart des vannes de radiateur de type M30x1,5. Des adaptateurs sont livrés dans le kit HR90WE pour corps Danfoss type RA, Comap et Thermador-Caleffi.
- D'autres adaptateurs sont disponibles en option pour Danfoss RAV et RAVL et Giacomini.
- Différents modes de fonctionnement tels que : vacances, relance et jour exceptionnel peuvent être sélectionnés.
- Fonctions spécifiques aux économies telles que fonction ECO, optimisation et détection ouverture de fenêtre.
- Possibilité de raccorder des sondes d'ambiance externes ou contact de fenêtre.
- Possibilité de recopier le programme horaire d'une tête programmable sur une autre.
- Protection antiviol (piles et appareil).
- Sécurité enfants (verrouillage des fonctions).
- Choix de différents langages.

VUE D'ENSEMBLE

La tête programmable de radiateur TheraPro, type HR90 de Honeywell présente un design compact, moderne et propose de nombreuses caractéristiques alliant confort et économies d'énergie.

Elle est utilisée en lieu et place de têtes thermostatiques dans les applications avec radiateurs à eau chaude afin d'apporter la fonction de programmation horaire et économies d'énergie.

Pour une facilité de lecture de l'écran, quelque soit sa position, l'affichage rétro-éclairé s'active dès que l'on presse une touche ou que l'on tourne la molette de réglage. De plus, l'écran est librement inclinable pour une meilleure lecture quelque soit la position de la tête programmable TheraPro.

La tête programmable TheraPro dispose d'un programme horaire hebdomadaire, ajustable aux besoins journaliers de l'utilisateur. La tête programmable TheraPro offre jusqu'à 6 points de commutation par jour et 3 niveaux de températures de consigne, librement réglables pour un confort accru.

De plus, l'utilisateur peut sélectionner différents modes de fonctionnement et fonctions spécifiques à un jour donné :

- Automatique, ECO et Manuel
- Vacances, relance et jour exceptionnel

Des adaptateurs sont disponibles, dans le kit HR90WE ou en option, pour adapter la tête programmable TheraPro sur plus de 10 modèles de corps thermostatiques les plus courants (Honeywell, MNG, Braukmann, Heimeier, TA, Siemens, Oventrop après 1998, Danfoss, Comap, Giacomini, Thermador, Caleffi, Herz).

Fonction spécifiques aux économies d'énergie:

- La fonction automatique de détection d'ouverture de fenêtre permet la fermeture du radiateur lorsque celle-ci est ouverte (ex : aération de la pièce)
- La fonction ECO, par simple pression sur la touche ECO, entraîne un abaissement supplémentaire de la température ambiante de 3°C.
- L'optimisation au démarrage et à l'arrêt de la température ambiante permet d'optimiser le démarrage ou l'arrêt du chauffage afin d'atteindre la température ambiante souhaitée à l'heure programmée.
- D'autres fonctions sont disponibles dans la liste des paramètres de la tête programmable, par exemple :
 - Réglage de la langue
 - Activation/désactivation du rétro-éclairage de l'écran
 - Modification de la sensibilité de réaction de la fonction fenêtre
 - Limitation (min/max) de la consigne de température
 - Etalonnage de la température
 - Fonction liée au contact externe de fenêtre
 - Protection enfant (verrouillage de la tête programmable)
 - Réglage du jour de la semaine pour le dégommage de la vanne



Accessoires



- 1 Périodes de chauffage/réduit en heures
- 2 Jour de la semaine 1...7 (Lundi...Dimanche)
Affichage uniquement pendant la programmation horaire
- 3 Affichage de la température, ex. consigne d'ambiance actuelle (réglage d'usine) ou température mesurée, si configurée dans le paramètre 9
- 4 Affichage du texte en langage clair et en français avec 9 caractères
- 5 Touche OK, pour la confirmation des réglages
- 6 Touche PROG : choix du mode de fonctionnement, réglage du programme horaire ;
Pression >10 secondes = accès à la modification de paramètres ; Programmation : retour sur le niveau suivant
- 7 Molette de réglage : modifier les réglages, naviguer dans le menu
- 8 Touche AUTO/ECO/MANU : commutation entre ces 3 modes de fonctionnement. En mode programmation : sortie (sans sauvegarde)
- 9 Indicateur d'état des piles
- 10 Indicateur de verrouillage du clavier
- 11 Symbole pour consigne de confort 1, consigne de confort 2, consigne d'économie.

SPECIFICATION

Données techniques

Alimentation: Par piles ou piles rechargeables

Types de piles: 2x Mignon 1,5V, LR6, AA, AM3

En variante:

2x Lithium 1,5V ou

2x Ninj 1,2V piles rechargeables

Afficheur : Ecran rétro-éclairé

Texte comportant 9 caractères

30x26mm (LxH)

Conditions environnementales

Température environnementale : 0 +50 °C

Température de stockage: -20 ...+55 °C

Humidité: 10 ... 90 % H. relative

Conçu spécifiquement pour des maisons, appartements, bureaux et local commercial.

Régulation de la température

Sonde interne : type NTC

Données mécaniques

Dimensions (LxIxH): L60 x I54 x H96 mm

Degré de protection: IP 30

Raccordement sur corps: M30 x 1,5

Certification

Standards: Conformité CE, RoHS

Eubac : Produit certifié eubac

Référence produit

Tête programmable (France) : HR90WE

Adaptateurs optionnels

Corps Danfoss RA-RAV-RAVL : EVA1-Danfoss

Corps Giacomini R453HY001

Accessoires optionnels

Module pour alimentation

externe: APS90

Tension d'entrée: 9....24V AC/DC

Protection contre le vandalisme: AVS90

Sonde/sélecteur de température

externe: HCW23

Sonde de temp. d'ambiance : RF20

Contact externe de fenêtre: HCA30

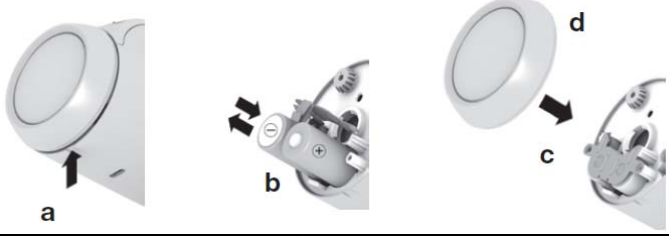


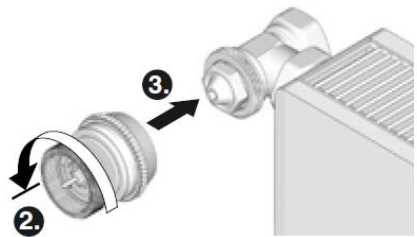
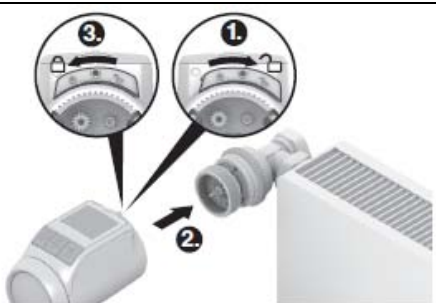
Câble de recopie 0,5m: ACC90

Câble de connexion pour sonde

et contact de fenêtre 2,0m: ACS90

Molette frontale chromé (3pcs) AFA90

INSTALLATION

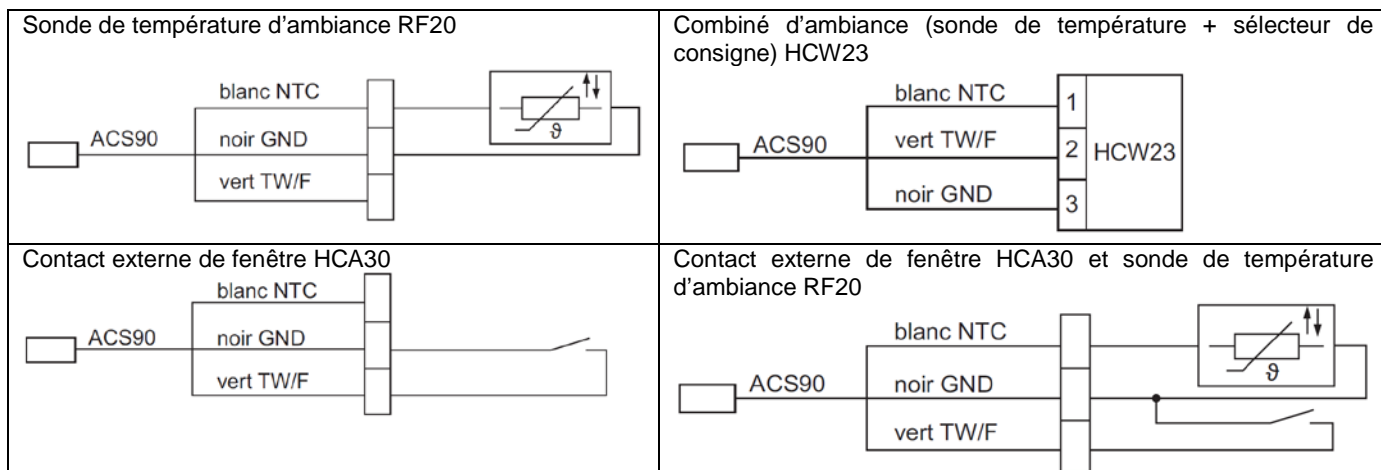
<p>Insérer les deux piles 2x 1,5V Type: LR6, AA,AM3. Régler la langue, la date et l'heure</p>	
<p>Retirer la tête thermostatique de radiateur</p>	
<p>Détacher la tête programmable de son adaptateur M30x1,5</p>	
<p>Suivant le type de corps thermostatique, procéder comme suit :</p> <ul style="list-style-type: none"> • Corps thermostatiques M30x1,5 : Honeywell, Braukmann, MNG, Heimeier-TA, Oventrop après 1998, Siemens, monter directement l'adaptateur M30x1,5 fourni • Corps thermostatiques M28x1,5 : Comap, monter directement l'adaptateur M28x1,5 fourni • Corps thermostatiques Danfoss type RA, monter l'adaptateur Danfoss RA sur le corps puis, l'adaptateur M30x1,5. Les deux sont fournis dans le kit. • Corps thermostatiques Thermador, Caleffi monter l'adaptateur Thermador, Caleffi sur le corps puis, l'adaptateur M30x1,5. Les deux sont fournis dans le kit. • Procéder de même avec les autres adaptateurs en option, Danfoss RAV, RAVL et Giacomini 	
<p>Fixer la tête programmable sur son adaptateur. Verrouiller avec le coulisseau/</p> <p>TERMINE! Le HR90 fonctionne suivant le programme horaire standard</p>	

CABLAGE DES ACCESSOIRES

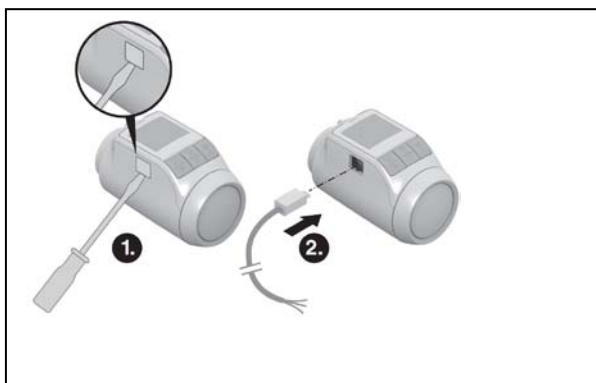
Sonde et capteur

Les schémas suivant montrent le câblage :

- d'une sonde de température d'ambiance RF20,
- d'un combiné d'ambiance (sonde de température + sélecteur de consigne) HCW23,
- d'un contact externe de fenêtre HCA30,
- d'un contact externe de fenêtre HCA30 et d'une sonde de température d'ambiance RF20.

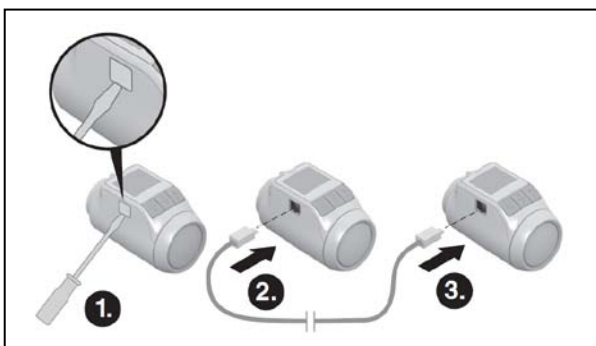


Liaison du câble ACS90 à la tête programmable de radiateur HR90WE



Câble de recopie de programme horaire

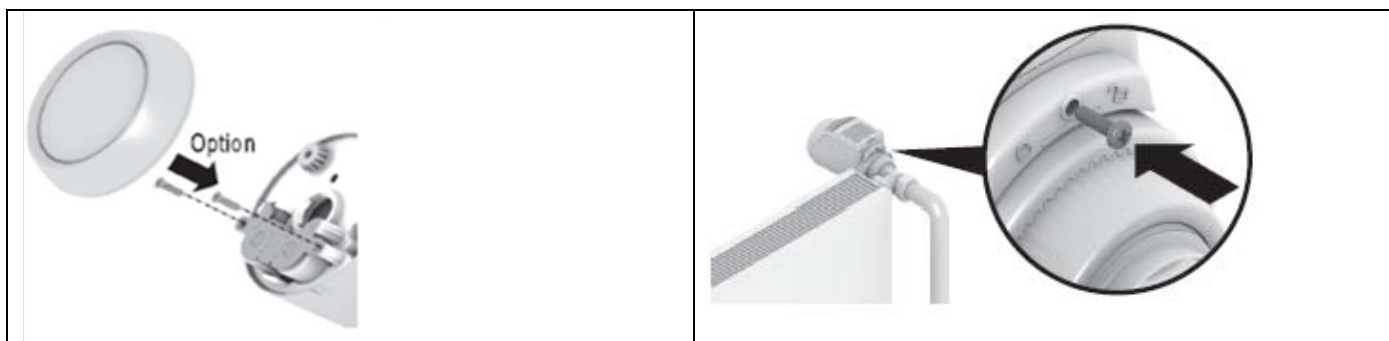
Si plusieurs régulateurs HR90WE doivent fonctionner selon le même programme horaire, il suffit de recopier le programme du régulateur maître sur les autres régulateurs au moyen du câble ACC90.



OPTIONS

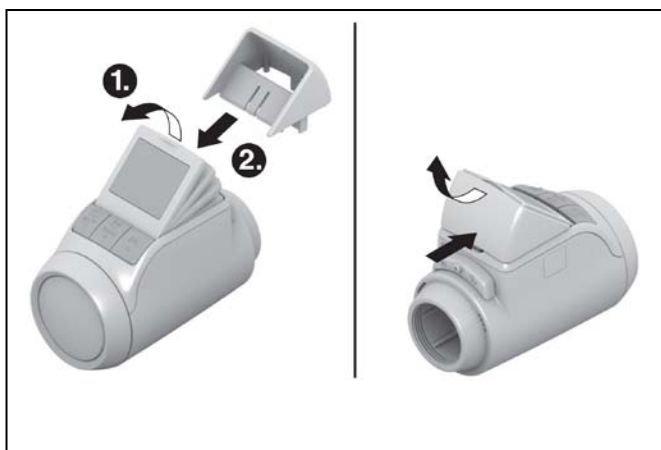
Protection contre le vol

Possibilité de sécuriser la tête programmable contre le vol des piles et contre le vandalisme, ceci au moyen des vis livrées dans le kit HR90WE.



Support d'inclinaison

Possibilité de bloquer l'afficheur avec le support d'inclinaison d'écran (angle 40°). Le support d'inclinaison d'écran est livré dans le kit HR90WE.














Molette chromée

Possibilité de remplacer la molette de couleur blanche par une version avec cache frontal chromé AFA90.



ACCESSOIRES

Protection contre le vandalisme	AVS90	
Module pour alimentation externe:	APS90	
Sonde de température d'ambiance	RF20	
Combiné d'ambiance (Sonde de température d'ambiance et sélecteur de consigne)	HCW23	
Contact externe de fenêtre	HCA30	
Câble de recopie 0,5m	ACC90	
Câble de connexion pour sonde et contact de fenêtre 2,0m	ACS90	
Molette frontale chromé (3pcs)	AFA90	
Adaptateur pour corps thermostatique Danfoss RA	Livré dans le kit HR90WE	
Adaptateur pour corps thermostatique Comap	Livré dans le kit HR90WE	
Adaptateur pour corps thermostatique Thermador Caleffi	Livré dans le kit HR90WE	
Adaptateur pour corps thermostatique Danfoss RAV et RAVL	EVA1-Danfoss	
Adaptateur pour corps thermostatique Giacomini	R453HY001	

Honeywell SA

Environmental Controls

72, Chemin de la Noue

F-74380 Cranve Sales

Tel: +(33) 04 50 31 67 30

Fax: +(33) 04 50 31 67 40

www.honeywell-confort.com

FR0P0498-FR03R0813

© 2013 Honeywell International Inc.

Sujet à modification • Tous droits réservés

Fabriqué pour le compte de la division Environmental and Combustion

Controls de Honeywell Technologies Sàrl, Rolle, Z.A. La Pièce 16,

Suisse par son représentant agréé.

Honeywell