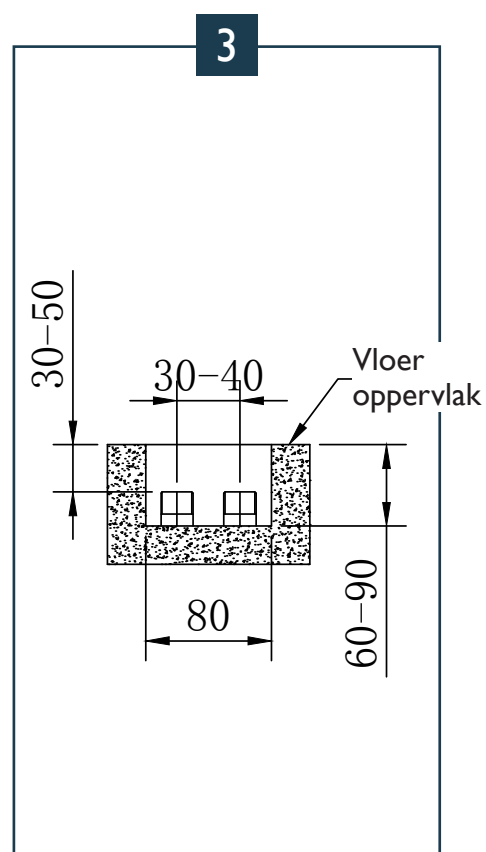
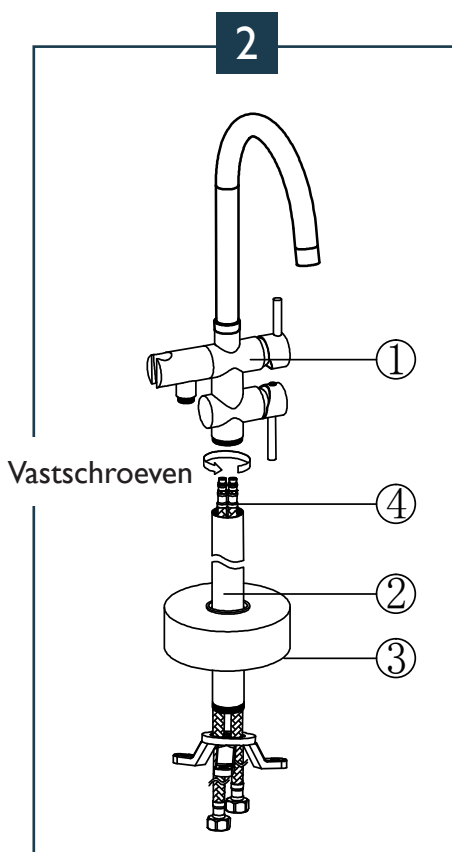
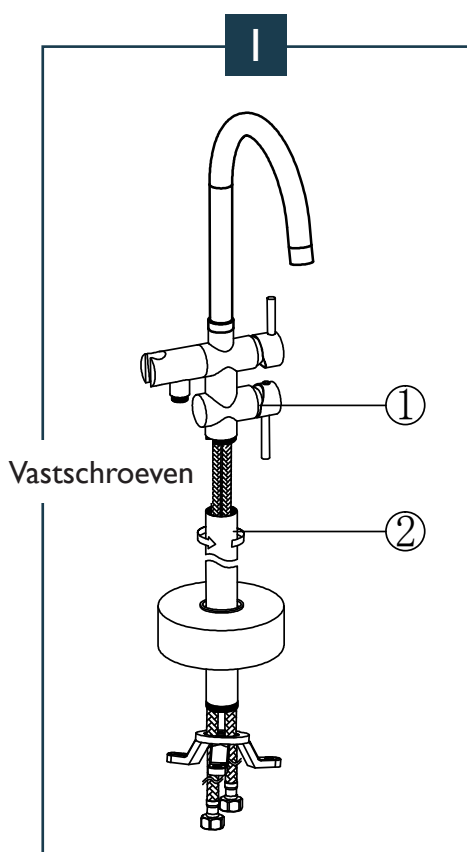
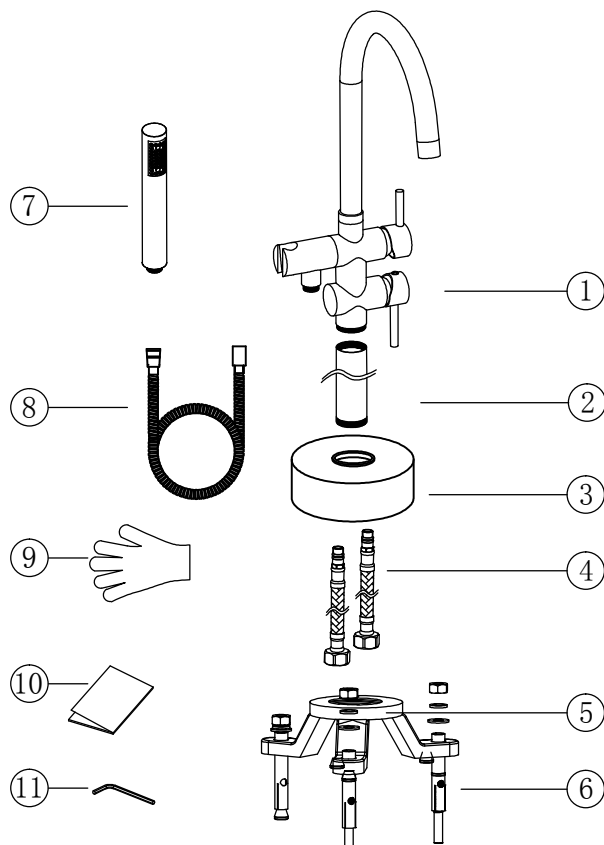
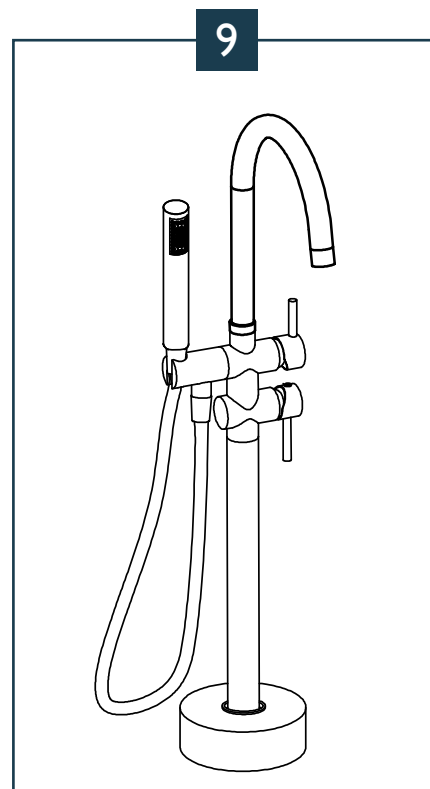
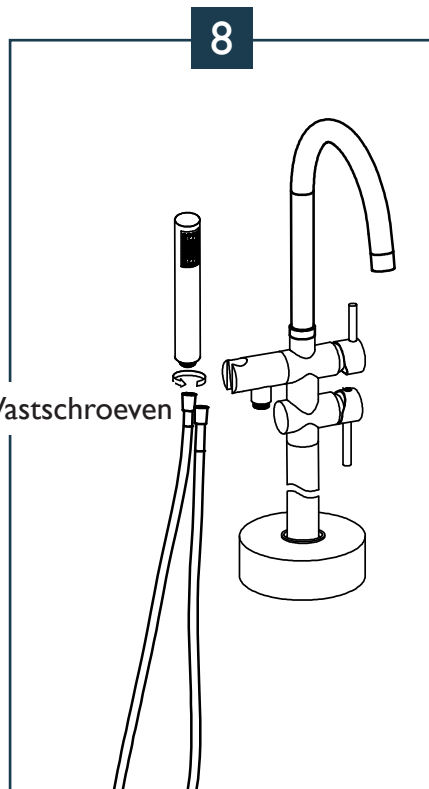
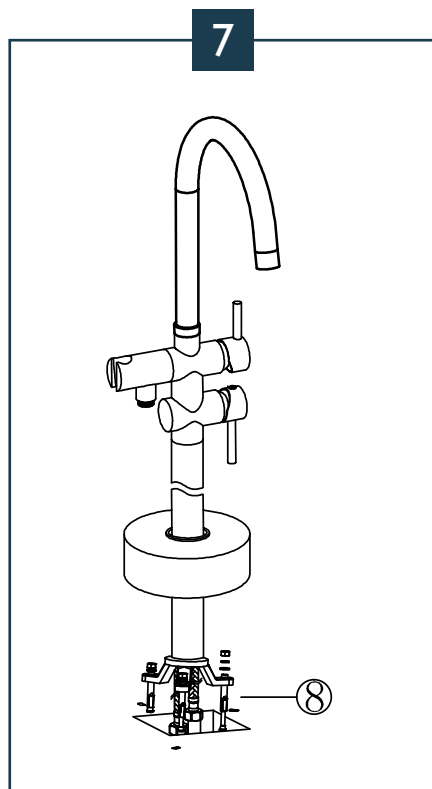
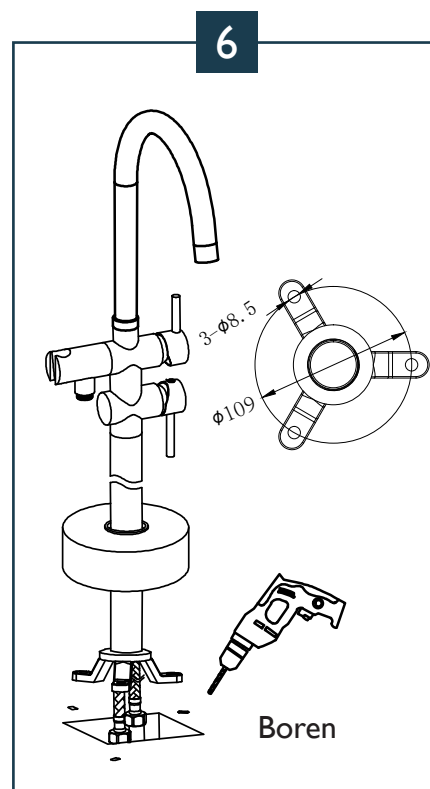
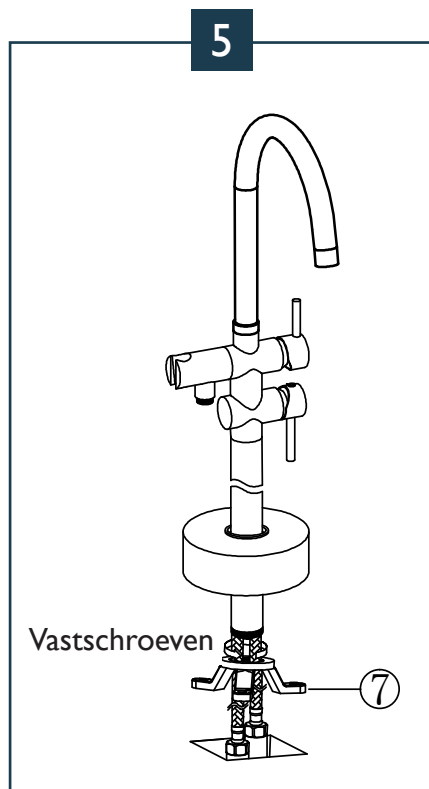
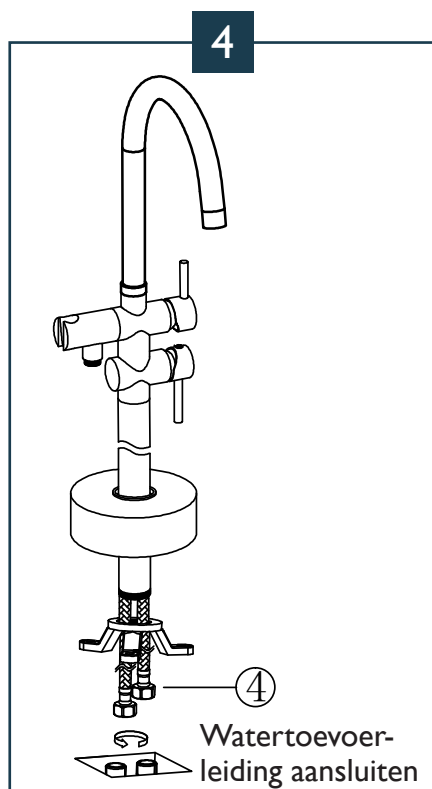


Handleiding



Handleiding



Alle getoonde afbeeldingen zijn alleen voor illustratieve doeleinden. Afwijkingen van de producten zijn mogelijk.
* Check voor montage of de producten beschadigd zijn tijdens het transport.

Handleiding



Let op: het binnenwerk van de kraan van de buitendouche kan bij vorst bevriezen, zorg er dus voor dat je de waterleiding naar de buitendouche laat leeglopen voor het begint te vriezen.

Volg hiervoor onderstaande stappen:

1. Draai eerst de afsluitkraan tussen de douchekraan en de hoofdkraan dicht.
2. Draai nu de douchekraan en aftapkraan open.
3. Draai de aftapkraan dicht en zorg dat de douchekraan open blijft staan

Vorst- en gebruikersschade vallen niet onder garantie.