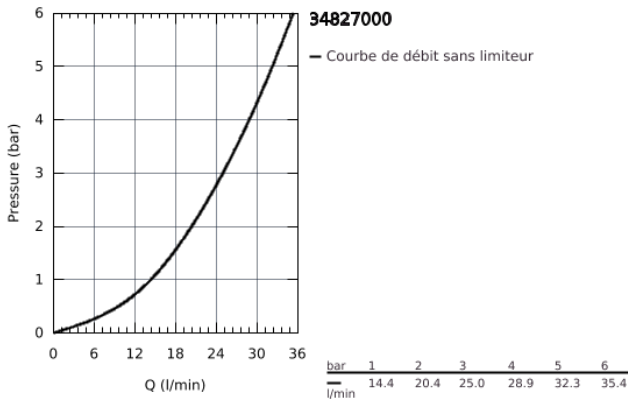
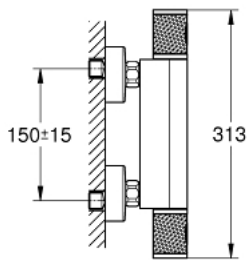
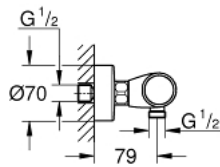


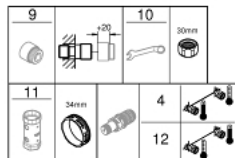
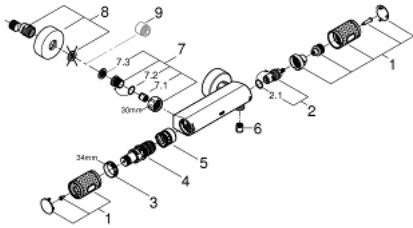
## 34 827 000 GROHTHERM 1000 PERFORMANCE MITIGEUR THERMOSTATIQUE DOUCHE 1/2"



### DESCRIPTION DU PRODUIT

- montage mural
- **GROHE CoolTouch**
- **GROHE StarLight** : chrome éclatant et durable
- **GROHE SafeStop** : butée à 38°C
- **GROHE SafeStop Plus** : limiteur optionnel température à 43°C
- **GROHE TurboStat** Régulation thermostatique quasi-instantanée
- **GROHE ProGrip** avec surface moletée
- robinet d'arrêt intégré
- 
- **GROHE EcoButton**: poignée de débit avec touche éco et butée éco réglable séparément
- tête céramique 1/2", 180°
- clapet(s) anti-retour intégré(s) agréé Belgaqua
- filtres intégrés
- raccords S
- rosace en métal
- **GROHE EcoJoy** 100% de plaisir, jusqu'à 50% d'économie
- **édition professionnelle**

## 34 827 000 GROHTHERM 1000 PERFORMANCE MITIGEUR THERMOSTATIQUE DOUCHE 1/2"



### PIÈCES DE RECHANGE

- 1: Poignée de fermeture (Numéro de commande 49160000)
- 2: Tête à disques en céramique 1/2" (Numéro de commande 45346000)
- 2.1: Joint torique 18,2 x 1,7 (Numéro de commande 0392400M)
- 3: Bague de fixation (Numéro de commande 47743000)
- 4: Cartouche thermostatique compacte 1/2" pour Grotherm 800, 1000, 2000, 3000 et systèmes de douche (Numéro de commande 47439000)
- 5: Race (Numéro de commande 47975000)
- 6: Clapet anti-retour (Numéro de commande 08565000)
- 7: Clapet anti-retour (Numéro de commande 47189000)
- 7.1: filtre à d'impuretés (Numéro de commande 0726400M)
- 7.2: Clapet anti-retour (Numéro de commande 08565000)
- 7.3: Joint torique 17 x 2 (Numéro de commande 0305500M)
- 8: Raccord S mural (Numéro de commande 12662000)
- 9: Rallonge 3/4" 20 mm (Numéro de commande 0713000M)\*
- 10: Clé spéciale, 30 mm et 34 mm (Numéro de commande 19377000)\*
- 11: Clé 14 (Numéro de commande 19332000)\*
- 12: Cartouche GROHE TurboStat 1/2" (Numéro de commande 47175000)\*

\* En option