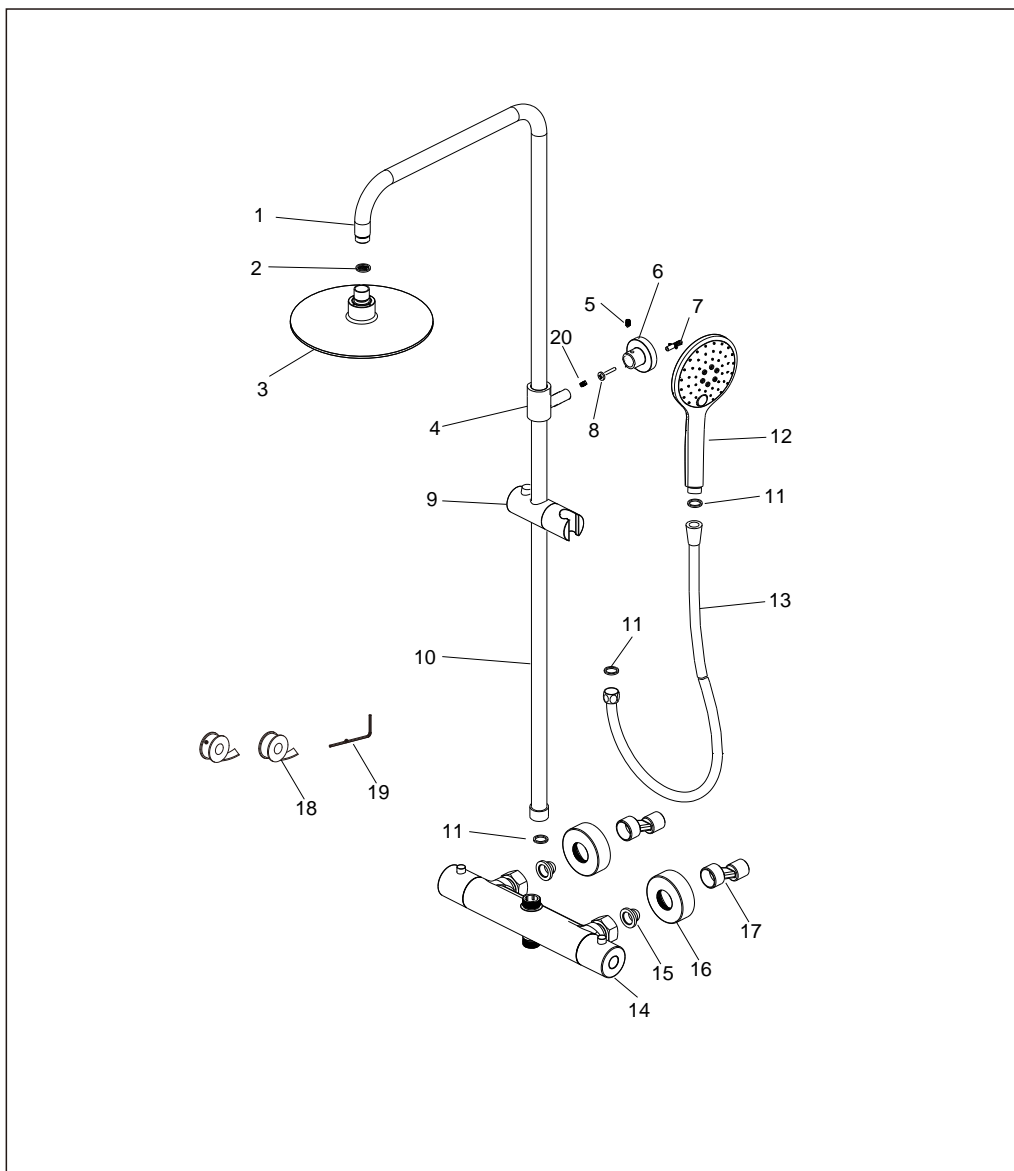


Montagehandleiding: doucheset

Installation manual: shower set



Controleer voor installatie of alle onderdelen aanwezig zijn.
Check if all parts are present before installation.

	Onderdeel	Part	Aantal	Quantity
1	Douchearm	Up tube	1	
2	Filter	Filter washer	1	
3	Hoofddouche	Head shower	1	
4	Glijstanghouder	Fixing bracket	1	
5	Schroef	Screw	1	
6	Bevestigingsring	Fixing ring	1	
7	Muurplug	Wall plug	1	
8	Schroef	Screw	1	
9	Glijstuk	Slider	1	
10	Glijstang	Down tube	1	
11	Filters	Washers	3	
12	Click handdouche	Click hand shower	1	
13	Doucheslang	Flexible hose	1	
14	Kraanhuis	Mixer body	1	
15	Filters	Filter washers	2	
16	Roset	Covers	2	
17	S-koppeling	S-elbow	2	
18	Tape	PTFE tape	2	
19	Inbussleutel	Wrench	1	
20	Schroef	Screw	1	

Gereedschap

Tools

Steeksleutel, inbussleutel, schroevendraaier, boormachine, veiligheidsbril, potlood
Spanner, inner hexangular spanner, screwdriver, drill, safety glasses, pencil

Technische gegevens

Technical data

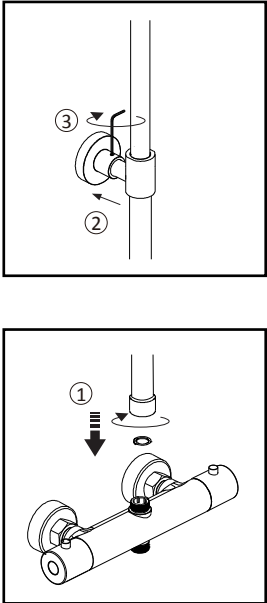
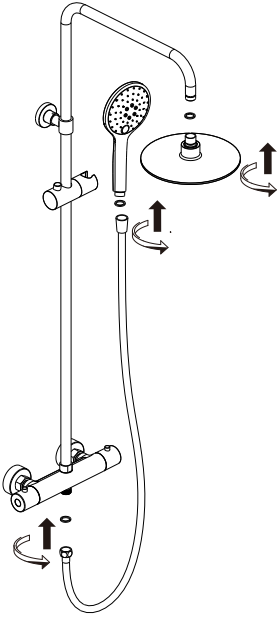
Werkdruk <i>Operating pressure</i>	0,1 -0,6 MPa >> 0.5kgf/cm ² ~ 6.0kgf/cm ² 1 bar - 6 bar
Aanbevolen werkdruk <i>Recommended operating pressure</i>	0,2 -0,5 MPa >> 2.0kgf/cm ² ~ 5.0kgf/cm ² 2 bar - 5 bar
Temperatuur koud water <i>Cold water temperature</i>	04 - 29 °C
Aanbevolen temperatuur <i>Recommended water temperature</i>	55 - 65 °C >> Beslist niet warmer dan 65 °C. Do not exceed 65 °C.

Veiligheidsinstructies

Safety instructions

- ① Let op uw eigen veiligheid bij het boren en installeren
Please be careful of your safety while drilling and installing
- ① Controleer of er geen leidingen of kabels liggen op de plaats van het boren
Please ensure there are no hidden service pipes and cables where you intend to drill
- ① **De leidingen dienen vóór gebruik volledig te worden gespoeld. Indien er bij eventuele service gruis of andere verontreinigingen worden aangetroffen, vervalt de garantie en worden de gemaakte kosten in rekening gebracht.**
Flush the water pipes before using the showerset. If grit or other contaminants are found during a service request, warranties do not apply and service costs will be charged.

<p style="text-align: center;">1</p>	<p style="text-align: center;">2</p>
<p style="text-align: center;">Bevestig de S-koppeling <i>Install the s-elbow</i></p>	<p style="text-align: center;">Plaats de bevestigingsring <i>Install the fixing ring</i></p>
<p style="text-align: center;">3</p>	<p style="text-align: center;">4</p>
<p style="text-align: center;">Plaats de thermostaat <i>Install the mixer body</i></p>	<p style="text-align: center;">Bevestig de douchearm aan de glijstang <i>Assemble both tubes</i></p>

5	6
<p>Bevestig de glijstang en douchearm <i>Install the bar shower</i></p>	<p>Bevestig de handdouche, hoofddouche en doucheslang <i>Install the hand shower, head shower and flexible hose</i></p>
	

Schoonmaakadvies

Maintenance

① Reinig het product met water en een mild vloeibaar schoonmaakmiddel. Neem de kraan af met een schone, droge doek.

Clean the product with water or mild liquid detergent regularly, and wiped dry with soft cotton.

① Gebruik geen zure of schurende reinigingsmiddelen.

Acid or abrasive detergents are prohibited.

Gebruiksadvies

Usage advice

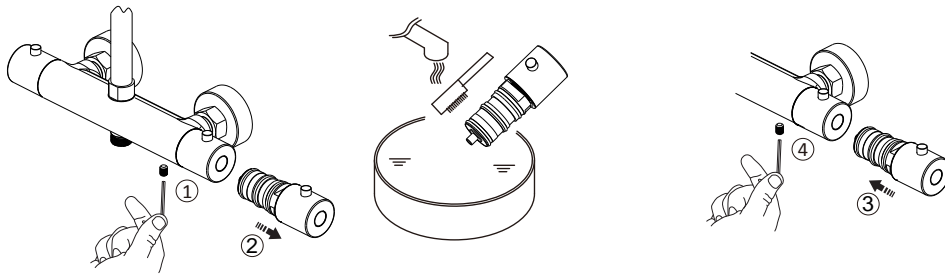
① Plaats geen voorwerpen die de thermostaat kunnen beschadigen op de thermostaat.

Do not place objects on the thermostat that may damage the thermostat.

Reinigen thermostatisch element

1

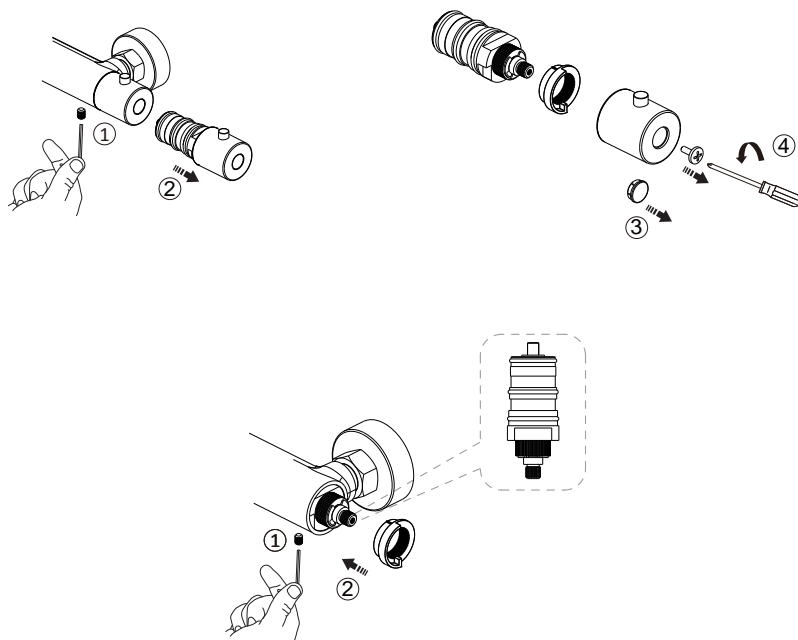
Cleaning the thermostatic valve core



Vervangen thermostatisch element

2

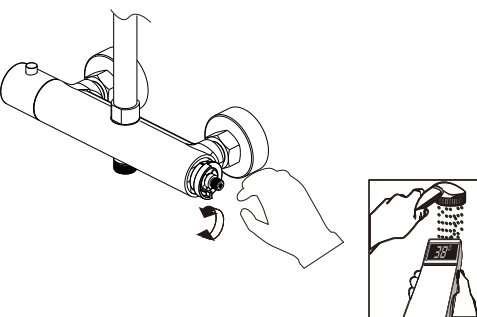
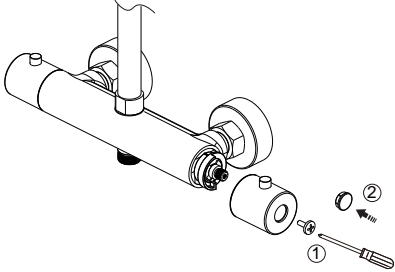
Replacing the thermostatic valve core



5

Temperatuurbegrenzing instellen

Setting the temperature limiter

1	2
<p>Draai aan het binnenwerk totdat de gewenste temperatuur is bereikt <i>Set the limiter at the desired temperature</i></p>	<p>Plaats de knop terug <i>Reinstall the knob</i></p>
	

Doorstroombegrenzer

Flowrestrictor

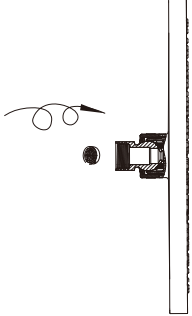
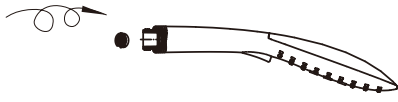
Doorstroombegrenzers voor de hoofddouche en handdouche van de doucheset worden los meegeleverd in de verpakking.

Flowrestrictors for the head shower and hand shower are separately provided in the package.

		Bar			
		1,5	2	2,5	3
Met doorstroombegrenzer <i>With flowrestrictor</i>	Click handdouche <i>spray</i>	5.2	5.9	6.6	7.1
	Hoofddouche <i>Head shower</i>	8.4	8.8	9.2	9.5
Zonder doorstroombegrenzer <i>Without flowrestrictor</i>	Click handdouche <i>spray</i>	6	7	7.8	8.4
	Hoofddouche <i>Head shower</i>	13.1	15.2	17.1	18.2

Doorstroombegrenzer plaatsen

Put the flow restrictor in the head or handshower

Hoofddouche <i>Head shower</i>	Click handdouche <i>Click hand shower</i>
 <p>The diagram shows a vertical shower head nozzle on the right. To its left, a small circular flow restrictor is being inserted into the nozzle's opening. A curved arrow above the nozzle indicates the direction of water flow.</p>	 <p>The diagram shows a hand shower nozzle on the right, which is angled downwards. A small circular flow restrictor is being inserted into the nozzle's opening. A curved arrow above the nozzle indicates the direction of water flow.</p>