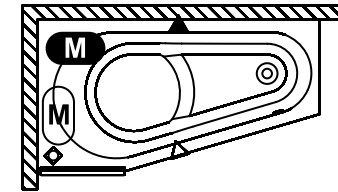


Standard type



Motor aero in double system (Hydro/Aero)
Motor aero v kombinovaném systému (Hydro/Aero)



Motor of single system (Hydro or Aero) or hydro motor in double system (Hydro/Aero)
Motor jednoduchého systému (Hydro nebo Aero) nebo motor hydro v kombinovaném systému (Hydro/Aero)



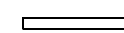
Pneumatic control or cleanpool (combination of pneumatic control and cleanpool is not possible)
Mechanické ovládání nebo čištění (kombinace mechanického ovládání a čištění není možná)



Electronic control / Elektronické ovládání

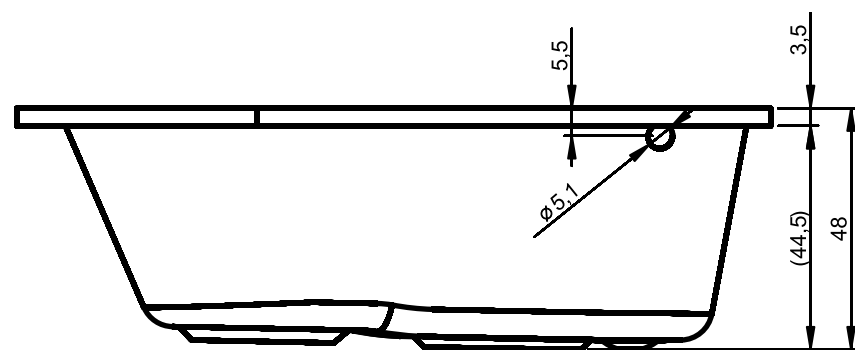
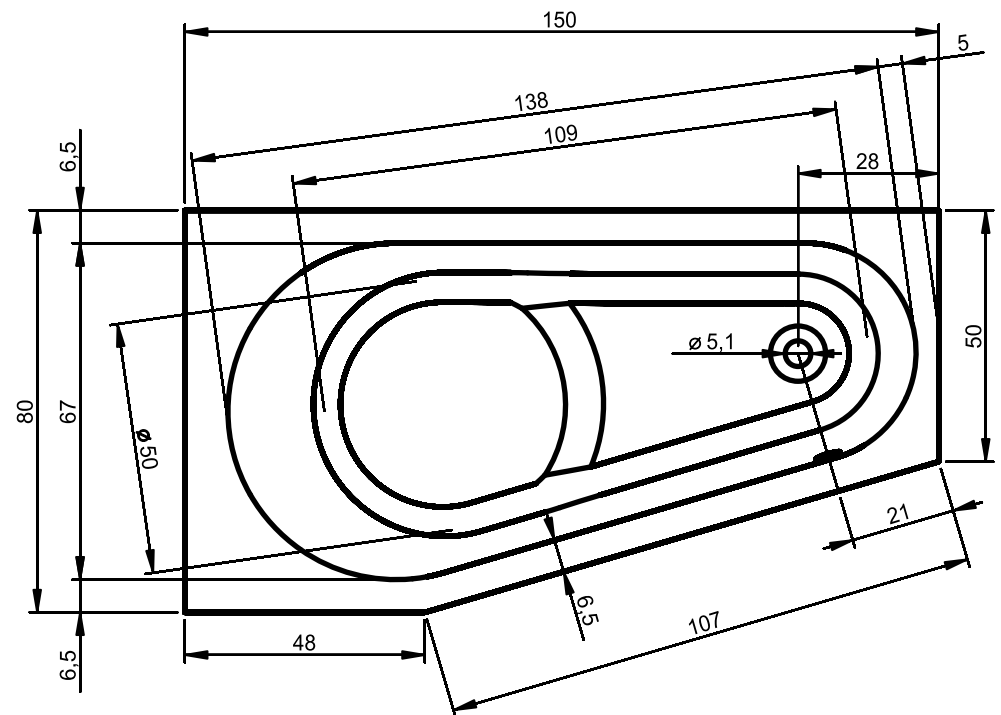


LCD electronic control / LCD elektronické ovládání



Inspection hatches / Servisní otvor

HEATER / PŘÍHŘEV Possible / Lze



Created drawings of systems / Vytopené výkresy systémů: E13L, E13T, E16L, E16T, P16L, E46R, P46L, E5ML, E5MT, E5PL, E5PT, P5PL.

Treatment:							
Material:							
Rev	Change	no	Dev	Date	Rev	Change	no
A			C		E		G
B			D		F		H
Scale: 1:15 Format: A4 Unit: cm Sheet: 1 of 1 Tolerance: NEN-ISO 2768-1 class v							
Name: Delta 150x80 Right							 Third angle
Linedrawing							
TILBURG		Drawn: LH		Date: 4-9-2007		Project no. 10.324	
HOLLAND		Introduced by tech. change 7/2007				Draw.no.:	
Tel: 0031135728728		Fax: 0031135720262		Article nr.:		BB800000	