

TD-MIXVENT

VENTILATEURS HELICOCENTRIFUGES IN-LINE

SKU 650915



Ventilateurs hélicocentrifuges ultra-plats, fabriqués en matériaux plastiques (jusqu'au modèle 800) ou en tôle d'acier galvanisé protégée par une peinture époxy (du modèle 1000 et suivants), avec une boîte à bornes externe, carcasse démontable et moteur réglable 230V-50Hz, 2 vitesses, Classe B ⁽¹⁾, IP44.

⁽¹⁾ Modèles TD-4000 et TD-6000, 1 vitesse, Classe F.

Autres données

Les modèles TD-MIXVENT-T possèdent une temporisation réglable entre 1 et 30 minutes. Possèdent un moteur à 1 vitesse, non réglable.



Valable pour les modèles 160 à 350



La grande variété de puissance de la gamme TD-MIXVENT est une solution efficace
Pour n'importe quelle installation domestique ou commerciale

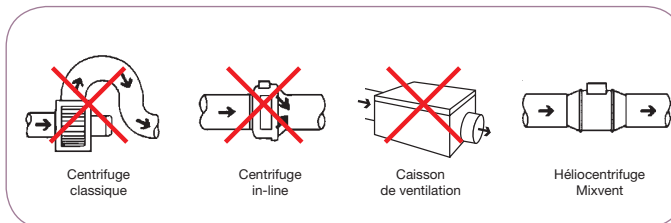


TD-MIXVENT

VENTILATEURS HELICOCENTRIFUGES IN-LINE

SKU 650915

Espace minimum



La faible épaisseur des ventilateurs de la gamme TD-MIXVENT fait que ce produit est idéal pour les installations où la hauteur est très réduite, comme c'est le cas dans les faux-plafonds.

Facilité de montage



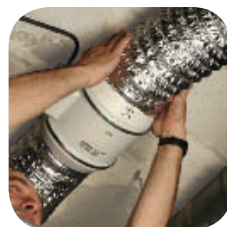
Fixer le support



Placer le moteur



Réaliser les connexions



Raccorder les conduits

Modèles avec temporisation



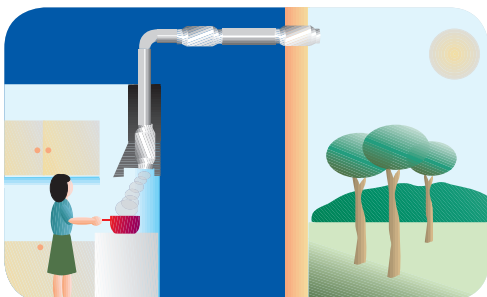
Les modèles TD-MIXVENT-T incorporent une temporisation réglable entre 1 et 30 minutes. Possèdent un moteur à 1 vitesse, non réglable

Facilité d'entretien



Le corps du moteur est démontable, pour réparation ou entretien, sans démonter les conduits

Flexibilité de placement



Peut être placé à n'importe quel point du conduit de ventilation: au départ, intercalé, à la fin

NOUVEAU

Technologie SILENCE

= appliquée au TD - 160/100 N SILENT

Moteur sur multi-silentbloccs.



Même moteur que pour le Silent

TD-MIXVENT

VENTILATEURS HELICOCENTRIFUGES IN-LINE

SKU 650915

	160	250	350	500	800	800N	1000	1300	2000	4000	6000
Carcasse polypropylène	•	•	•	•	•	•					
Carcasse acier							•	•	•	•	•
Hélice ABS	•	•	•	•	•						
Hélice Aluminium						•	•	•	•	•	•
Classe moteur	II	II	II	II	II	II	I	I	I	I	I
Protection thermique par fusible	•	•	•								
Protection thermique réarmement auto				•	•	•	•	•	•	•	•
Roulements à billes graissés à vie	•	•	•	•	•	•	•	•	•	•	•
Moteur réglable à une vitesse										•	•
Moteur réglable (*) à deux vitesses	•	•	•	•	•	•	•	•	•		

(*) Les modèles possédant une temporisation (TD-MIXVENT-T) ne sont pas réglables.

■ Caractéristiques techniques

TD-MIXVENT	Vitesse (tr/mn.)	Puissance absorbée maximum (W)	Intensité absorbée maximum (A)	Débit à décharge libre (m³/h)	Température maximum de travail (°C)	Niveau de pression sonore* (dB(A))	Ø Conduit (mm)	Poids (kg)
TD-160/100 N SILENT	2500	20	0,16	180	40	24	100	1,4
	2200	12	0,10	140	40	21		
TD-250/100	2200	24	0,11	240	40	31	100	2,0
	1850	18	0,10	180	40	26		
TD-350/125	2250	30	0,13	360	40	33	125	2,0
	1900	22	0,10	280	40	28		
TD-500/150	2500	50	0,22	580	60	33	150	2,7
	1950	44	0,19	430	60	29		
TD-500/160	2500	50	0,22	580	60	33	160	2,7
	1950	44	0,19	430	60	29		
TD-800/200 N	2780	70	0,30	880	60	37	200	4,9
	2480	60	0,26	700	60	33		
TD-800/200	2500	120	0,50	1100	60	39	200	4,9
	2000	100	0,45	800	60	33		
TD-1000/250	2800	125	0,50	1010	60	40	250	9,4
	2610	85	0,35	900	60	38		
TD-1300/250	2520	180	0,80	1300	60	43	250	9,4
	2000	140	0,60	1100	60	39		
TD-2000/315	2700	255	1,20	2000	60	47	315	14,0
	2000	160	0,80	1550	60	42		
TD-4000/355	1400	345	1,53	3800	40	44	355	19,0
TD-6000/400	1400	665	2,97	5500	40	44	400	26,0

* Niveau de pression sonore, rayonné à 3 mètres en champs libre, avec tuyaux rigides à l'aspiration et au refoulement.

TD-MIXVENT-T	Vitesse (tr/mn.)	Puissance absorbée maximum (W)	Intensité absorbée maximum (A)	Débit à décharge libre (m³/h)	Température maximum de travail (°C)	Niveau de pression sonore* (dB(A))	Ø Conduit (mm)	Poids (kg)
TD-160/100 NT SILENT	2500	20	0,16	180	40	29	100	1,4
TD-250/100 T	2200	24	0,11	240	40	31	100	2,0
TD-350/125 T	2250	30	0,13	360	40	33	125	2,0
TD-500/150 T	2500	50	0,22	580	60	33	150	2,7
TD-500/160 T	2500	50	0,22	580	60	33	160	2,7
TD-800/200 T	2500	120	0,50	1100	60	39	200	4,9

* Niveau de pression sonore, rayonné à 3 mètres en champs libre, avec tuyaux rigides à l'aspiration et au refoulement.

TD-MIXVENT

VENTILATEURS HELICOCENTRIFUGES IN-LINE

SKU 650915

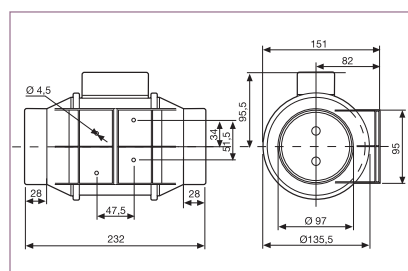
■ **Spectre de puissance acoustique en dB (A), par bande de fréquence, en aspiration et rayonné, à la grande vitesse**

EN ASPIRATION	63	125	250	500	1000	2000	4000	8000
TD-160/100 N SILENT	24	32	39	46	52	49	40	21
TD-250/100	28	47	46	53	52	47	39	33
TD-350/125	35	47	46	53	54	50	41	33
TD-500/150	32	35	55	57	59	62	56	48
TD-500/160	32	35	55	57	59	62	56	48
TD-800/200N	37	42	62	64	66	64	60	52
TD-800/200	37	47	61	63	68	67	64	54
TD-1000/250	35	45	58	66	72	69	62	54
TD-1300/250	37	52	64	67	75	73	66	61
TD-2000/315	41	57	66	71	77	74	67	62
TD-4000/355	40	49	61	66	73	70	66	57
TD-6000/400	43	56	67	72	76	74	69	60

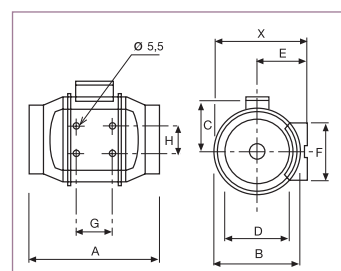
RAYONNE	63	125	250	500	1000	2000	4000	8000
TD-160/100 N SILENT	24	24	37	34	36	41	32	21
TD-250/100	27	46	45	44	43	43	32	25
TD-350/125	33	46	46	47	47	45	33	24
TD-500/150	25	32	43	39	44	53	42	29
TD-500/160	25	32	43	39	44	53	42	29
TD-800/200 N	26	32	48	47	52	53	44	31
TD-800/200	29	36	47	46	54	57	48	33
TD-1000/250	23	34	44	46	58	57	46	43
TD-1300/250	22	36	39	47	60	59	52	47
TD-2000/315	29	41	52	55	64	63	57	53
TD-4000/355	31	49	55	55	63	57	51	40
TD-6000/400	30	53	59	55	61	55	54	45

■ **Dimensions (mm)**

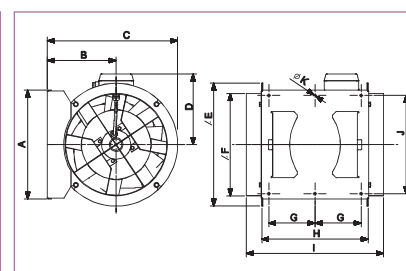
TD-160/100N



TD-250 à TD-2000



TD-4000 / TD-6000



Modèle	X	A	Ø B	C	Ø D	E	F	G	H
TD-250/100	188	303	176	115	97	100	90	80	60
TD-350/125	188	258	176	115	123	100	90	80	60
TD-500/150	212	295	200	127	147	112	130	80	60
TD-500/160	212	275	200	127	157	112	130	80	60
TD-800/200 N	232,5	302	217	141	198	124	140	100	94
TD-800/200	232,5	302	217	141	198	124	140	100	94
TD-1000/250	291	386	272	192	248	155	168	145	140
TD-1300/250	291	386	272	192	248	155	168	145	140
TD-2000/315	356	450	336	224	312	188	210	182	178

Modèle	A	B	C	D	Ø E	Ø F	G	H	I	J	Ø K
TD-4000/355	377	238	451	224	426	354	150	368	474	340	8.5
TD-6000/400	407	249	492	267	487	399	160	425	547	370	8.5