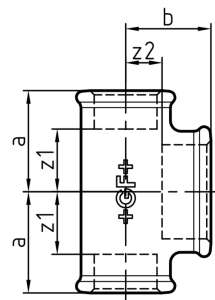
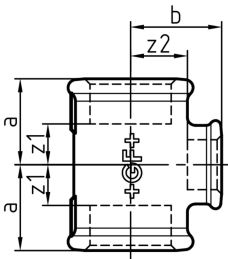
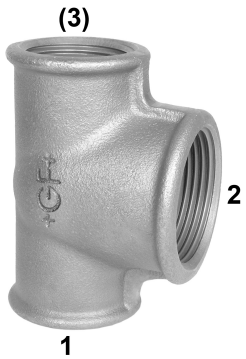


130 T Abzweig reduziert oder vergrößert



EN 10242	Dim. (1-2) (inch)	Black Code	Galvanised Code	SP	GP	a (mm)	b (mm)	z1 (mm)	z2 (mm)
•	3/8 - 1/4	770 130 115	770 130 215	10	120	23	23	13	13
•	3/8 - 1/2	770 130 116	770 130 216	10	40	26	26	16	13
•	1/2 - 1/4	770 130 117	770 130 217	10	40	24	24	11	14
•	1/2 - 3/8	770 130 119	770 130 219	10	80	26	26	13	16
•	1/2 - 3/4	770 130 121	770 130 221	10	60	31	30	18	15
•	1/2 - 1	770 130 130	770 130 230	10	50	34	32	21	15
•	3/4 - 1/4	770 130 122	770 130 222	10	70	26	27	11	17
•	3/4 - 3/8	770 130 124	770 130 224	10	60	28	28	13	18
•	3/4 - 1/2	770 130 127	770 130 227	10	40	30	31	15	18
•	3/4 - 1	770 130 132	770 130 232	10	40	36	35	21	18
•	1 - 1/4	770 130 133	770 130 233	10	40	28	31	11	21
•	1 - 3/8	770 130 134	770 130 234	10	40	30	32	13	22
•	1 - 1/2	770 130 137	770 130 237	0	30	32	34	15	21
•	1 - 3/4	770 130 140	770 130 240	0	30	35	36	18	21
•	1 - 1 1/4	770 130 145	770 130 245	0	25	42	40	25	21
•	1 - 1 1/2	770 130 159	770 130 259	0	20	46	42	29	23
•	1 1/4 - 3/8	770 130 146	770 130 246	0	30	32	36	13	26
•	1 1/4 - 1/2	770 130 148	770 130 248	0	25	34	38	15	25
•	1 1/4 - 3/4	770 130 151	770 130 251	0	20	36	41	17	26
•	1 1/4 - 1	770 130 155	770 130 255	0	20	40	42	21	25
•	1 1/4 - 1 1/2	770 130 161	770 130 261	0	15	48	46	29	27
•	1 1/4 - 2	770 130 177	770 130 277	0	10	54	48	35	24
-	1 1/2 - 3/8	770 130 162	770 130 262	0	10	33	38	14	28
•	1 1/2 - 1/2	770 130 164	770 130 264	0	15	36	42	17	29
•	1 1/2 - 3/4	770 130 166	770 130 266	0	40	38	44	19	29
•	1 1/2 - 1	770 130 169	770 130 269	0	15	42	46	23	29
•	1 1/2 - 1 1/4	770 130 172	770 130 272	0	15	46	48	27	29
•	1 1/2 - 2	770 130 179	770 130 279	0	10	55	52	36	28
•	2 - 1/2	770 130 181	770 130 281	0	12	38	48	14	35
•	2 - 3/4	770 130 183	770 130 283	0	25	40	50	16	35
•	2 - 1	770 130 185	770 130 285	0	10	44	52	20	35
•	2 - 1 1/4	770 130 188	770 130 288	0	10	48	54	24	35
•	2 - 1 1/2	770 130 191	770 130 291	0	10	52	55	28	36
-	2 - 2 1/2	770 130 197	770 130 297	0	10	66	61	42	34
-	2 1/2 - 1/2	770 130 198	770 130 298	0	10	41	56	14	43
-	2 1/2 - 3/4	770 130 199	770 130 299	0	15	45	59	18	44
•	2 1/2 - 1	770 129 115	770 129 215	0	15	47	60	20	43
•	2 1/2 - 1 1/4	770 129 116	770 129 216	0	10	52	62	25	43
•	2 1/2 - 1 1/2	770 129 118	770 129 218	0	10	55	63	28	44
•	2 1/2 - 2	770 129 120	770 129 220	0	10	61	66	34	42
-	3 - 1/2	770 129 124	770 129 224	0	10	46	63	15	50
-	3 - 3/4	770 129 125	770 129 225	0	10	48	66	18	51
•	3 - 1	770 129 126	770 129 226	0	10	51	67	21	50
•	3 - 1 1/4	770 129 127	770 129 227	0	10	55	70	25	51
•	3 - 1 1/2	770 129 128	770 129 228	0	10	58	71	28	52
•	3 - 2	770 129 130	770 129 230	0	10	64	73	34	49
•	3 - 2 1/2	770 129 131	770 129 231	0	5	72	76	42	49
-	4 - 1	770 129 133	770 129 233	0	6	56	80	20	63
-	4 - 1 1/2	770 129 135	770 129 235	0	4	61	84	28	65
•	4 - 2	770 129 136	770 129 236	0	4	70	86	34	62
-	4 - 2 1/2		770 129 237	0	4	77	89	41	62
•	4 - 3	770 129 138	770 129 238	0	4	84	92	48	62

Specificatieblad

valid from: 16-3-16



De technische gegevens zijn niet bindend en houden geen garanties in van eigenschappen. Wijzigingen voorbehouden. Onze algemene verkoopvoorwaarden zijn van toepassing.

Georg Fischer Piping Systems Ltd, Postfach, CH-8201 Schaffhausen/Switzerland

Phone +41 -(0)52-631 1111

e-mail: info.ps@georgfischer.com

Internet: <http://www.gfps.com>