


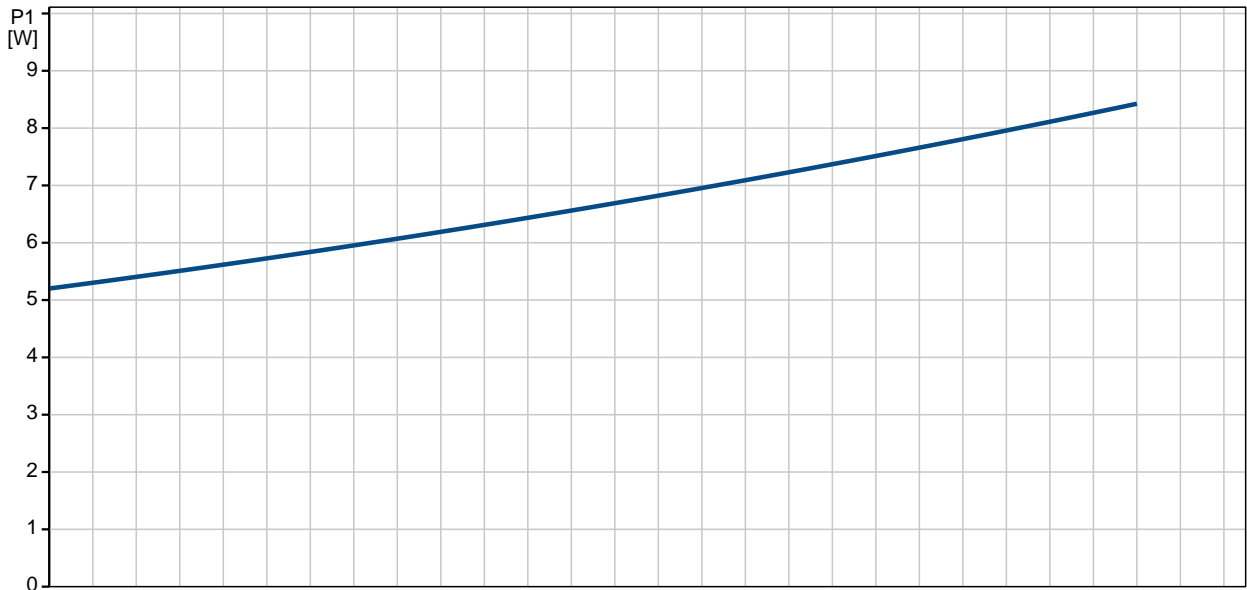
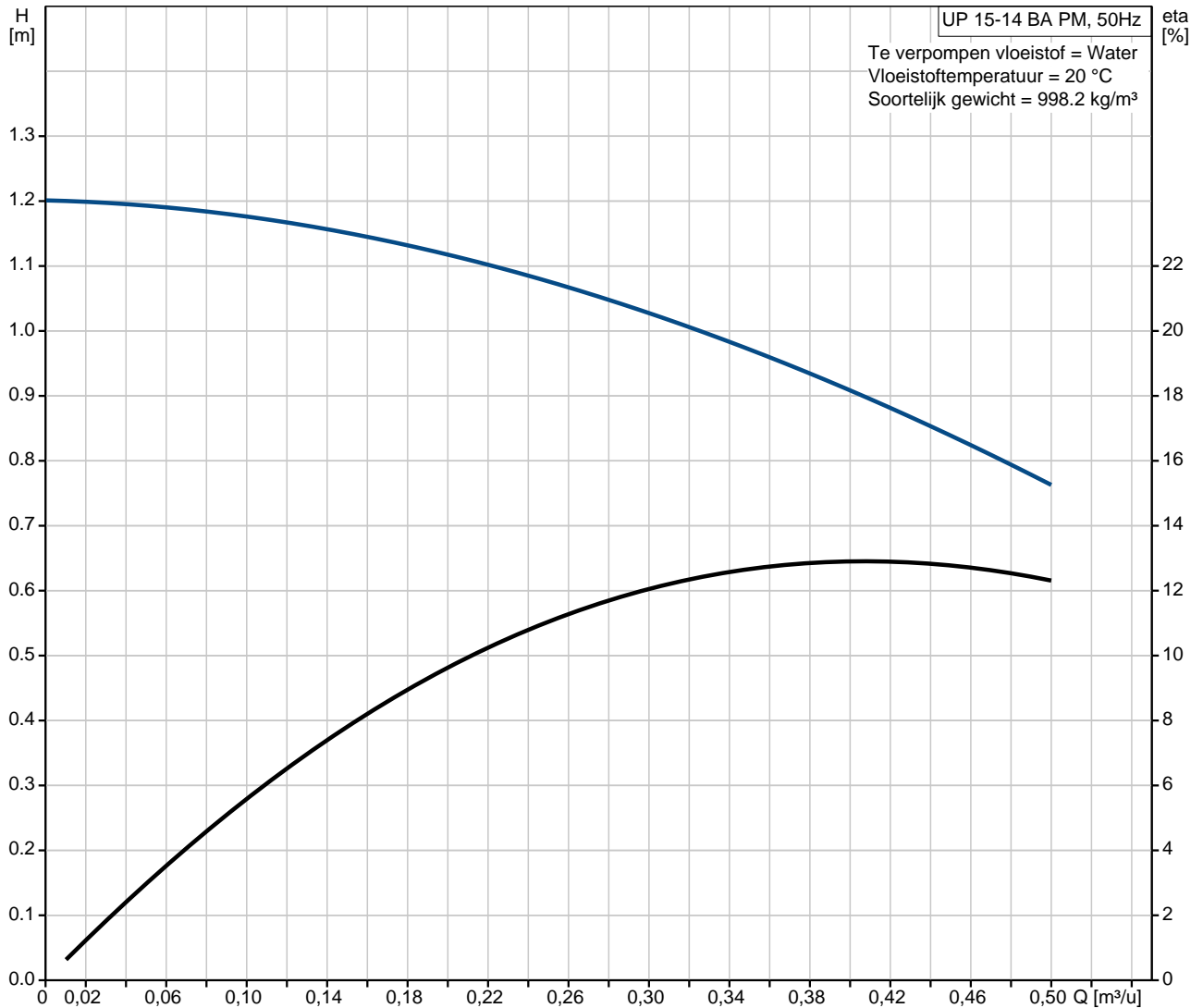


Positie	Aantal	Omschrijving
	1	<p>UP 15-14 BA PM</p>  <p style="text-align: center;">Opm. De foto kan afwijken van het eigenlijke product</p> <p>Artikelnr.: 97916757</p> <p>The high-efficiency Grundfos Comfort PM range is a product for domestic hotwater re-circulation with lead free drinking water suitable pump housing for single- and two-family houses powered by a high efficiency single-phase, 12-pole, permanent-magnet motor.</p> <p>Features and benefits:</p> <ul style="list-style-type: none"> * Unique AUTOADAPT feature saving up to 48% heat energy and 96% motor energy compared with a standard pump in continuous operation * Flushing function * Automatic legionella eliminating operation (if supported from the system) * Automatic weekend and vacation detection * Temperature control (can be chosen through the push button) * Continuous operation (can be chosen through the push button) * Quick and simple electrical installation due to the highly reliable ALPHA plug * dry running detection * Easy-to-clean and lime-insensitive spheric rotor * Wearless operation due to liquid lubricated bearing * No leakage risk due to a static seal * Easy maintenance and cleaning through the easy-to-separate pump head fitting almost all competitor pump housings * Corrosion resistant lead free brass pump housing * No additional motor protection necessary due to integrated motor electronics <p>Vloeistof:</p> <p>Te verpompen medium: Water Bereik vloeistoftemperatuur: 2 .. 95 °C Vloeistof temp.: 20 °C Dichtheid: 998.2 kg/m³ Kinematische viscositeit: 1 mm²/s</p> <p>Technisch:</p> <p>TF klasse: 95 Keurmerken op typeplaat: VDE,GS,CE</p> <p>Materialen:</p> <p>Pomphuis: Koper MS 68 Waaier: Roestvast staal, EPDM, PPO, PTFE, Graphit</p> <p>Installatie:</p> <p>Maximale bedrijfsdruk: 10 bar Leidingaansluiting: Rp 1/2</p>

Positie	Aantal	Omschrijving
		Inbouwlengte: 80 mm
		Elektrische gegevens: Opgenomen vermogen in toerental 3: 8 W Netfrequentie: 50 Hz Nominale spanning: 1 x 230 V Current in speed 3: 0.07 A Grootte bedrijfscondensator: 0.6 µF Dichtheidsklasse (IEC 34-5): IP44 Insolatie klasse (IEC 85): F
		Anders: Netto gewicht: 1 kg Bruto gewicht: 1.12 kg Transportvolume: 0.003 m ³



97916757 UP 15-14 BA PM 50 Hz



Omschrijving **Specificatie**

Productnaam: UP 15-14 BA PM
 Product Nr: 97916757
 EAN nummer: 5710626363506

Technisch:

Aantal toerentallen: 1
 Max. opvoerhoogte: 14 dm
 TF klasse: 95
 Keurmerken op typeplaat: VDE,GS,CE

Materialen:

Pomphuis: Koper MS 68
 Waaier: Roestvast staal, EPDM, PPO, PTFE, Graphit

Installatie:

Maximale bedrijfsdruk: 10 bar
 Leidingaansluiting: Rp 1/2
 Inbouw lengte: 80 mm

Vloeistof:

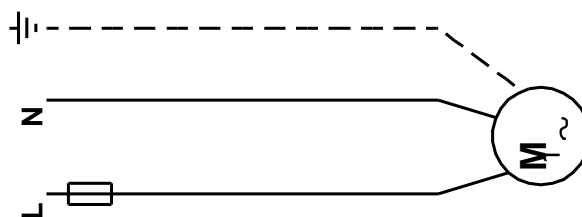
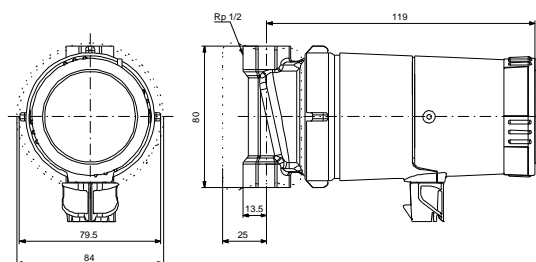
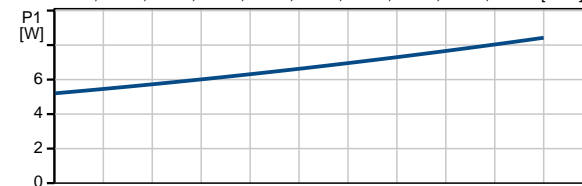
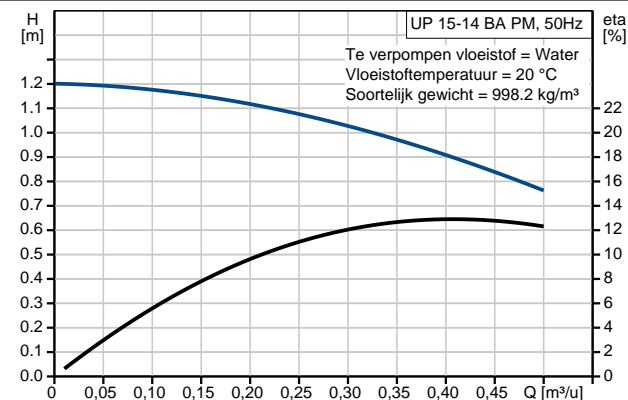
Te verpompen medium: Water
 Bereik vloeistoftemperatuur: 2 .. 95 °C
 Vloeistof temp.: 20 °C
 Dichtheid: 998.2 kg/m³
 Kinematische viscositeit: 1 mm²/s

Elektrische gegevens:

Opgenomen vermogen in toerental 3: 8 W
 Netfrequentie: 50 Hz
 Nominale spanning: 1 x 230 V
 Current in speed 3: 0.07 A
 Grootte bedrijfscondensator: 0.6 µF
 Dichtheidsklasse (IEC 34-5): IP44
 Insolatie klasse (IEC 85): F
 Motorbeveiliging: Geen
 Thermische beveiliging: Impedance protected

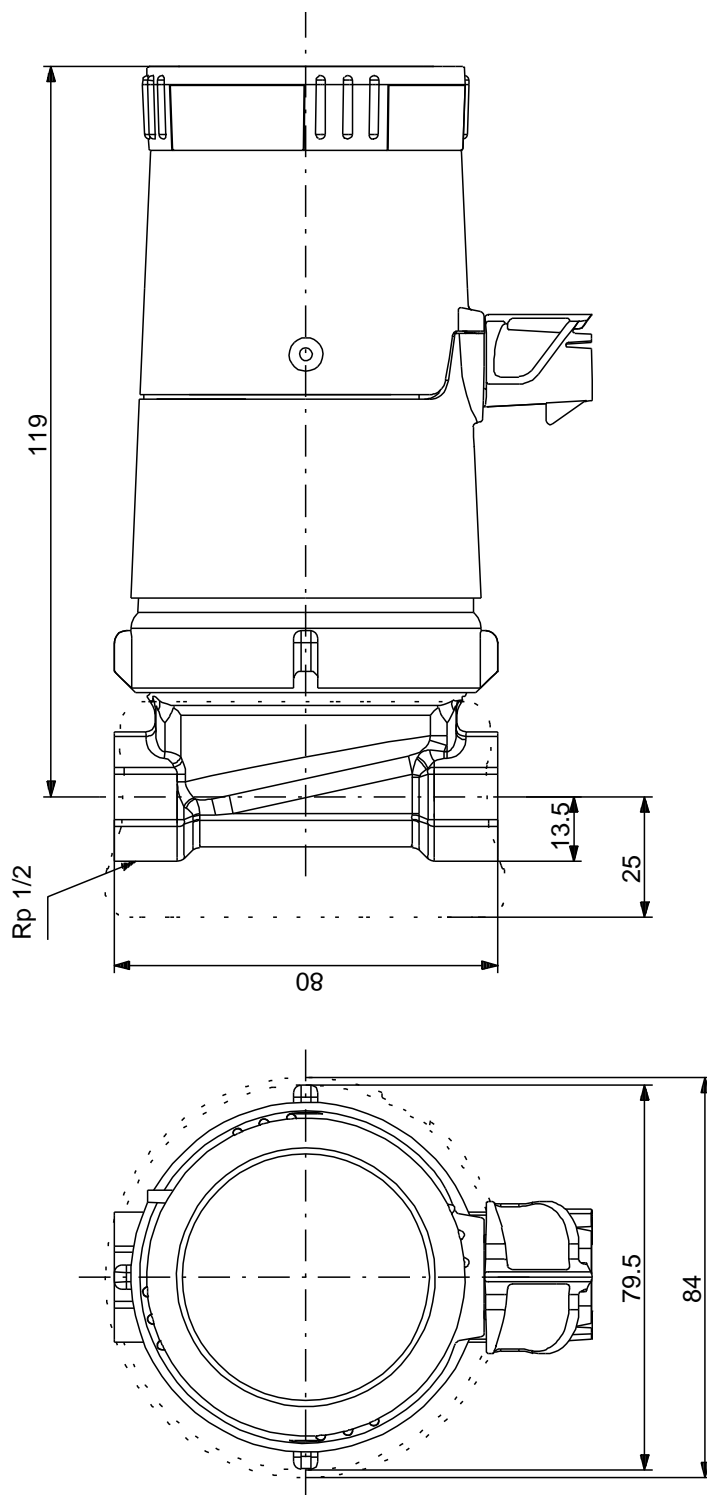
Anders:

Netto gewicht: 1 kg
 Bruto gewicht: 1.12 kg
 Transportvolume: 0.003 m³





97916757 UP 15-14 BA PM 50 Hz



Opm! Alle unit's zijn in [mm] tenzij anders aangegeven.
Disclaimer: Deze eenvoudige maatschets toont u niet alle details.