


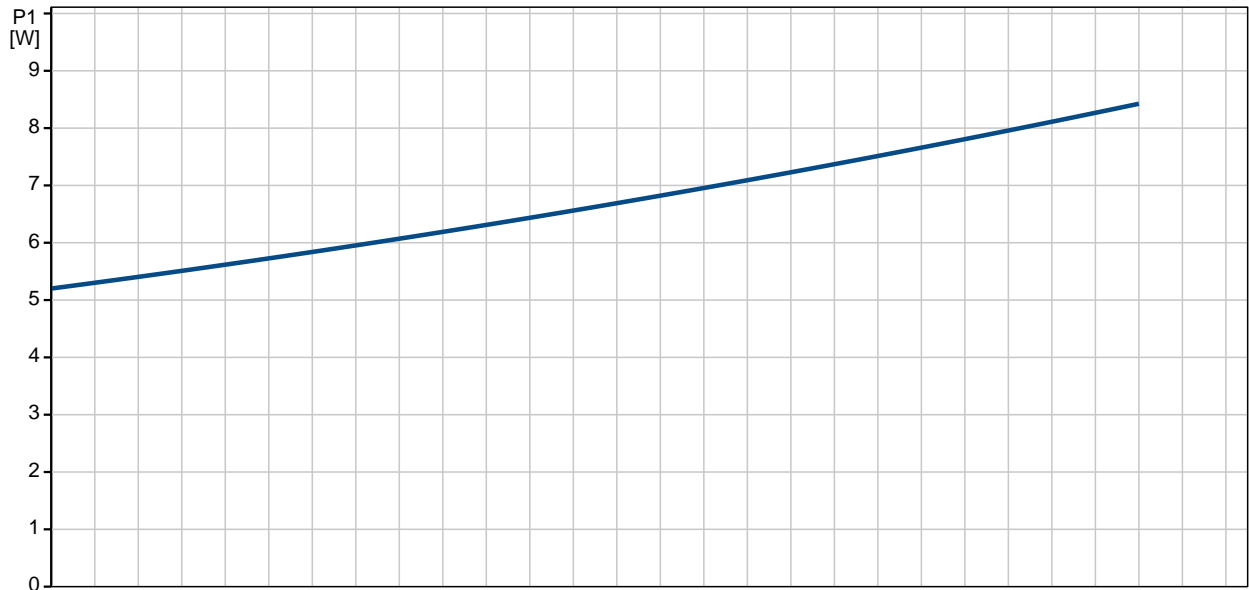
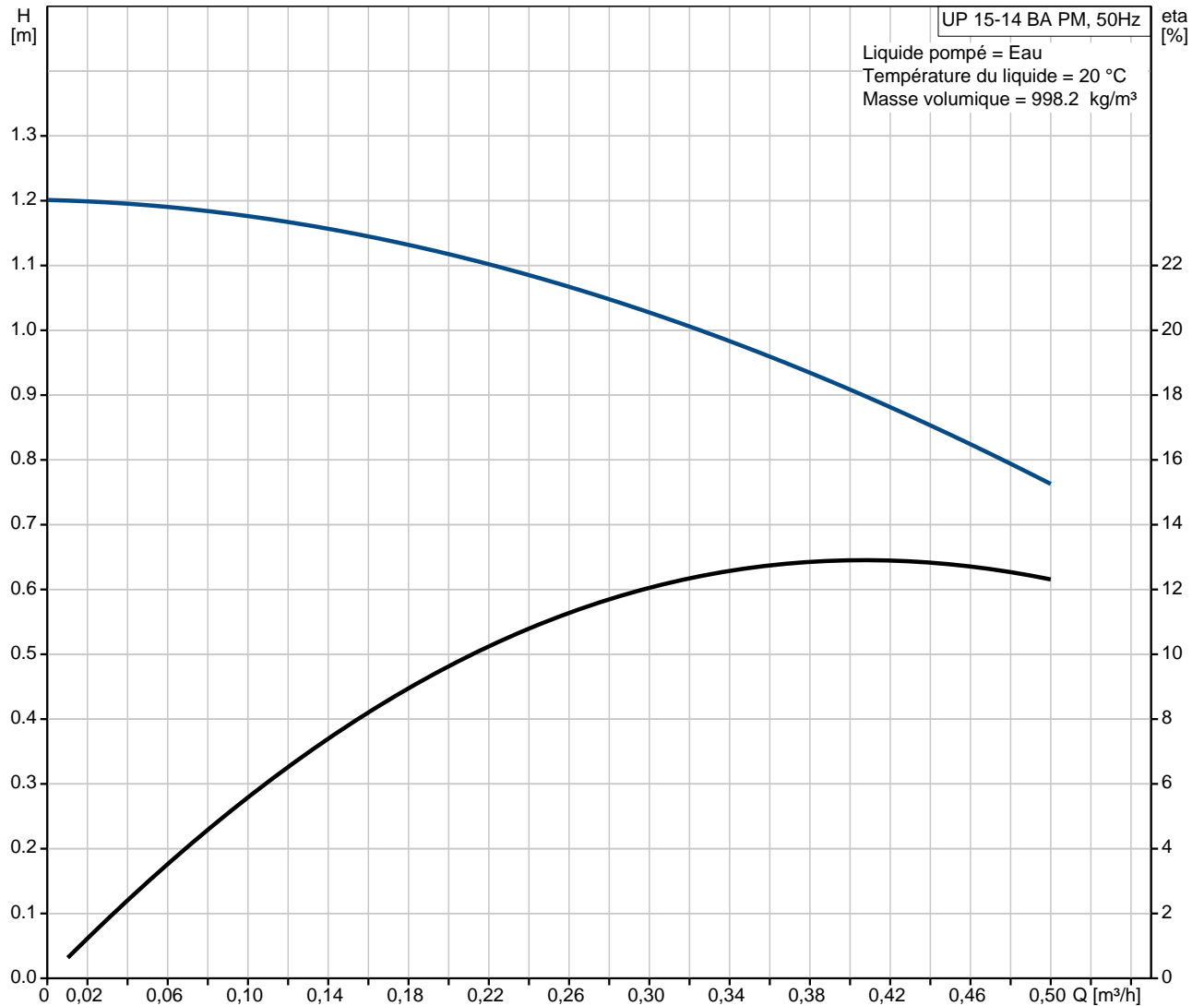


Position	Quantité	Description
	1	<p>UP 15-14 BA PM</p>  <p>Note ! La photo produit peut différer du produit réel</p> <p>Référence: 97916757</p> <p>The high-efficiency Grundfos Comfort PM range is a product for domestic hotwater re-circulation with lead free drinking water suitable pump housing for single- and two-family houses powered by a high efficiency single-phase, 12-pole, permanent-magnet motor.</p> <p>Features and benefits:</p> <ul style="list-style-type: none"> * Unique AUTOADAPT feature saving up to 48% heat energy and 96% motor energy compared with a standard pump in continuous operation * Flushing function * Automatic legionella eliminating operation (if supported from the system) * Automatic weekend and vacation detection * Temperature control (can be chosen through the push button) * Continuous operation (can be chosen through the push button) * Quick and simple electrical installation due to the highly reliable ALPHA plug * dry running detection * Easy-to-clean and lime-insensitive spheric rotor * Wearless operation due to liquid lubricated bearing * No leakage risk due to a static seal * Easy maintenance and cleaning through the easy-to-separate pump head fitting almost all competitor pump housings * Corrosion resistant lead free brass pump housing * No additional motor protection necessary due to integrated motor electronics <p>Liquide:</p> <p>Liquide pompé: Eau Plage température liquide: 2 .. 95 °C Température liquide: 20 °C Masse volumique: 998.2 kg/m³ Viscosité cinématique: 1 mm²/s</p> <p>Technique:</p> <p>Classe TF: 95 Certifications sur la plaque signalétique: VDE,GS,CE</p> <p>Matériaux:</p> <p>Corps de pompe: Laiton MS 68 Roue mobile: Acier inoxydable,EPDM,PPO, PTFE, Graphite</p> <p>Installation:</p> <p>Pression maximale de service: 10 bar</p>

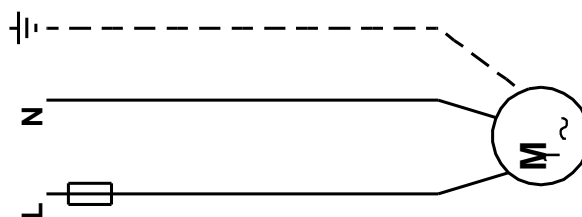
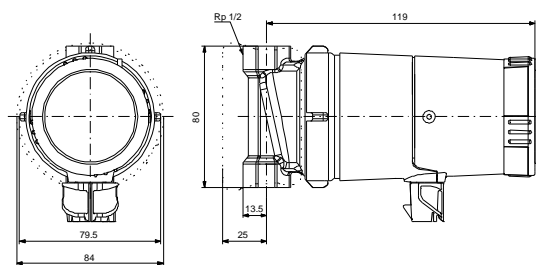
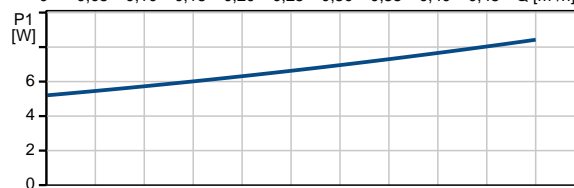
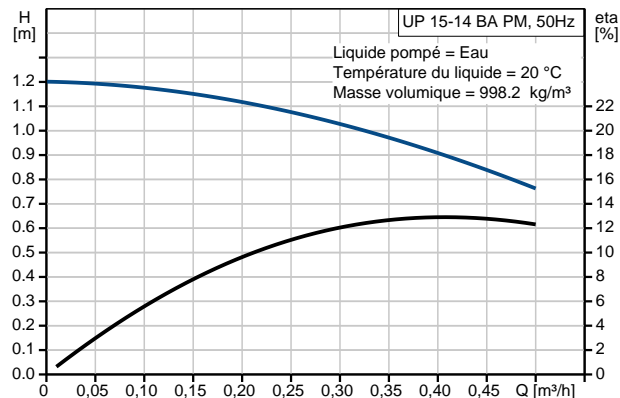
Position	Quantité	Description
		Raccordement tuyauterie: Rp 1/2 Entraxe: 80 mm Donnée électrique: Puissance absorbée en vitesse 3: 8 W Fréquence d'alimentation: 50 Hz Tension nominale: 1 x 230 V Intensité vit. 3: 0.07 A Capacité Condensateur - Fonctionnement: 0.6 µF Indice de protection (IEC 34-5): IP44 Classe d'isolement (IEC 85): F Autres: Poids net: 1 kg Poids brut: 1.12 kg Colisage: 0.003 m3



97916757 UP 15-14 BA PM 50 Hz

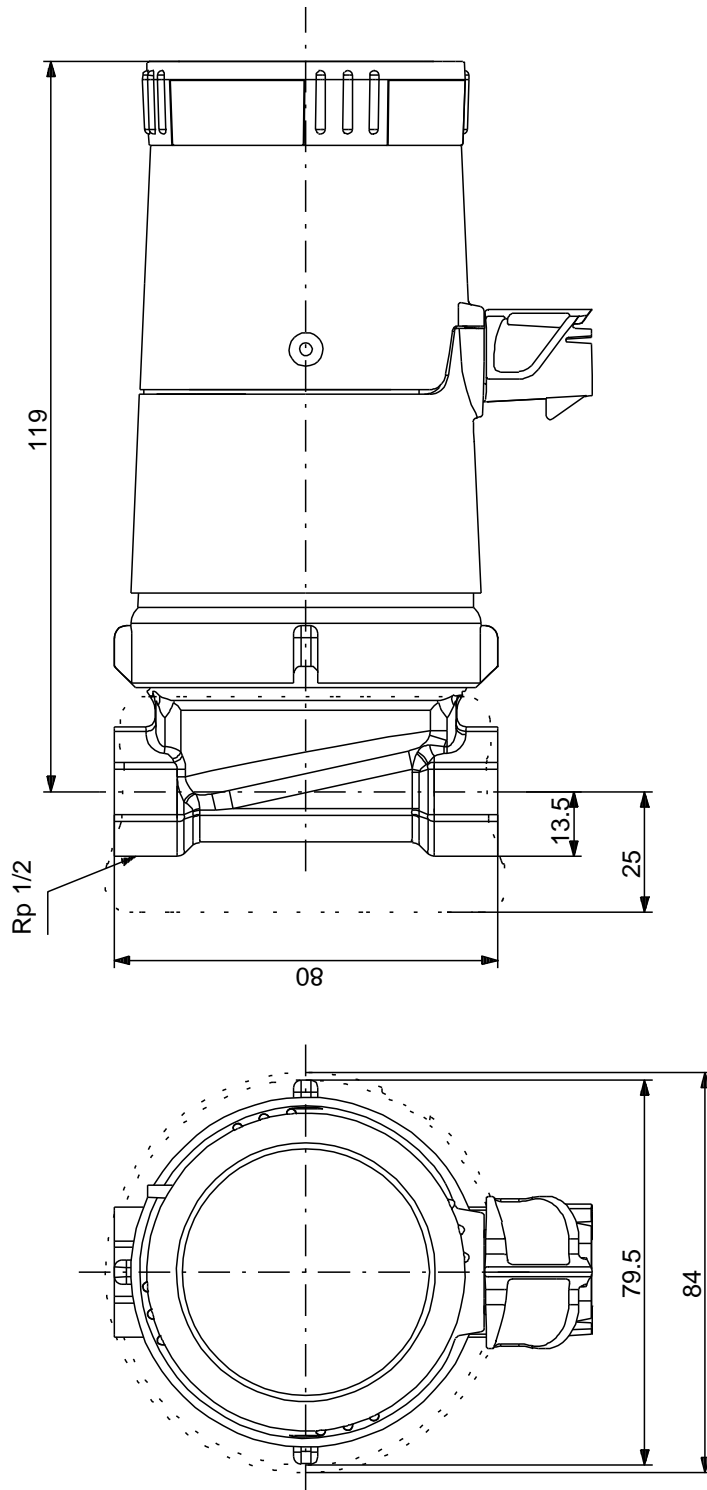


Description	Valeur
Nom produit:	UP 15-14 BA PM
Code article:	97916757
Nombre EAN:	5710626363506
Technique:	
Vitesse no:	1
Pression maxi:	14 dm
Classe TF:	95
Certifications sur la plaque signalétique:	VDE,GS,CE
Matériaux:	
Corps de pompe:	Laiton MS 68
Roue mobile:	Acier inoxydable,EPDM,PPO, PTFE, Graphite
Installation:	
Pression maximale de service:	10 bar
Raccordement tuyauterie:	Rp 1/2
Entraxe:	80 mm
Liquide:	
Liquide pompé:	Eau
Plage température liquide:	2 .. 95 °C
Température liquide:	20 °C
Masse volumique:	998.2 kg/m ³
Viscosité cinématique:	1 mm ² /s
Donnée électrique:	
Puissance absorbée en vitesse 3:	8 W
Fréquence d'alimentation:	50 Hz
Tension nominale:	1 x 230 V
Intensité vit. 3:	0.07 A
Capacité Condensateur - Fonctionnement:	0.6 µF
Indice de protection (IEC 34-5):	IP44
Classe d'isolement (IEC 85):	F
Protection moteur:	Aucun(e)
Protection thermique:	Impédance protégée
Autres:	
Poids net:	1 kg
Poids brut:	1.12 kg
Colisage:	0.003 m3





97916757 UP 15-14 BA PM 50 Hz



Remarque: toutes les unités sont en [mm] à moins que d'autres unités soient énoncées.
Mise en garde: ce dessin d'encombrement simplifié ne montre pas tous les détails.