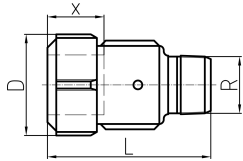




**Pièce intermédiaire filetée mâle galvanisée
pour tube acier ISO 65 sur R/EN 10226-1**

- Les articles avec des joints EPDM sont disponibles selon le stock disponible



Dim. acier (inch)	Dim. R (inch)	NBR Code	EPDM Code	FPM Code	SP	GP	poids (kg)
3/8	3/8	775 202 050			1	25	0,230
1/2	1/2	775 202 051	775 206 051	775 208 051	1	25	0,234
3/4	3/4	775 202 052	775 206 052	775 208 052	1	20	0,308
1	1	775 202 053	775 206 053	775 208 053	1	10	0,421
1 1/4	1 1/4	775 202 054	775 206 054	775 208 054	1	10	0,554
1 1/2	1 1/2	775 202 055	775 206 055	775 208 055	1	5	0,648
2	2	775 202 056	775 206 056	775 208 056	1	5	1,120
2 1/2	2 1/2	775 202 057		775 208 057	1	5	2,720
3	3	775 202 058		775 208 058	1	5	3,560

Dim. acier (inch)	Dim. R (inch)	D (mm)	L (mm)	x (mm)
3/8	3/8	45	70	30 - 34
1/2	1/2	45	74	30 - 34
3/4	3/4	51	81	30 - 34
1	1	59	90	30 - 34
1 1/4	1 1/4	68	94	30 - 36
1 1/2	1 1/2	75	94	32 - 38
2	2	96	106	36 - 42
2 1/2	2 1/2	119	173	65 - 75
3	3	132	186	65 - 75

Les données techniques ne sont pas des "contraintes techniques". Elles ne représentent aucune caractéristiques garanties ni ne garantissent aucune propriétés d'une durabilité garantie . Elles sont soumises à des modifications . Nos conditions générales de vente sont applicables.

Georg Fischer Piping Systems Ltd, Postfach, CH-8201 Schaffhausen/Switzerland

Phone +41 -(0)52-631 1111

e-mail: info.ps@georgfischer.com

Internet: <http://www.gfps.com>