

Het monteren en instellen van een spiegel Organic

Bestudeer de gehele handleiding aandachtig voordat u overgaat tot het monteren en instellen van een spiegel Organic

Inhoudsopgave

Productinformatie	-	Blz.	1
Technische specificaties	-	Blz.	1
Werking afstandsbediening	-	Blz.	2
In- en afstellen afstandsbediening	-	Blz.	2
Codes matchen	-	Blz.	3
Codes wissen	-	Blz.	3
Codes tussen afstandsbedieningen	-	Blz.	4
Afstandsbediening code leren van controller	-	Blz.	4
Fabrieksinstellingen van afstandsbediening herstellen	-	Blz.	4
Instructie installatie voor accessoires afstandsbediening	-	Blz.	4
Montage	-	Blz.	5

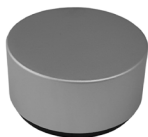
Productinformatie afstandsbediening

- 1) Voltage: 3V (AAA * 2);
- 2) DIM / CCT / RGB / RGBW 4 in 1;
- 3) Inclusief houder met zelfklevende en magnetische functie;
- 4) Afstandsbediening heeft een magnetische functie;
- 5) Cilindervormig, fijne interface en eenvoudige bediening;
- 6) Functies: AAN/UIT, traploze dimfunctie en traploze kleurfunctie;
- 7) Goedkeuring RF 2,4 GHz draadloze bediening, afstandsbedieningsafstand tot 30 meter;
- 8) RFBT15 compatibel met producten uit de HD/HC/QD/QC/DLC/DLS/DLK/T2/T3-serie,
- 9) Twee jaar fabrieksgarantie.



Technische specificaties

Functioneert bij	-20 °C tot 60 °C	Voltage	3V(AAA*2PCS)
Stand-by stroomsterkte	<25 uA	Actief stroomsterkte	<17 mA
Stand-by verbruik	<75uW	Actief verbruik	<51 mW
Netto gewicht afstandsbediening	80 gram	Maten afstandsbediening	Ø60 x 35 mm
Bereik afstandsbediening	≤30 meter	Frequentie	2.4 GHz
Accessoires	Houder en afstandsbediening.		

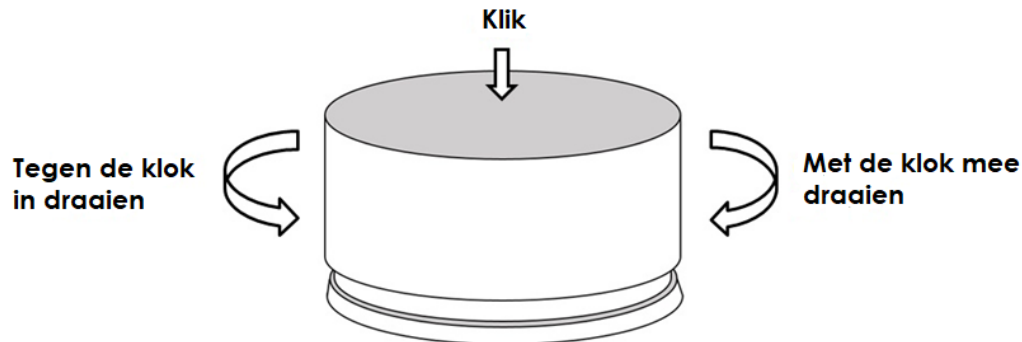


Afstandsbediening compleet, afstandsbediening en houder los.

Werking afstandsbediening

Hieronder vindt u de werking van de afstandsbediening.

- Druk de afstandsbediening in om het licht aan of uit te zetten.
- Druk de afstandsbediening twee keer kortstondig achterelkaar in om tussen enkele vaste kleur instellingen te switchen (kleurfunctie).
- Houdt de afstandsbediening ingedrukt en draai tegelijkertijd om de kleurfunctie traploos te gebruiken.
- Draai aan de afstandsbediening, zonder in te drukken, om de traploze dimmer te gebruiken.

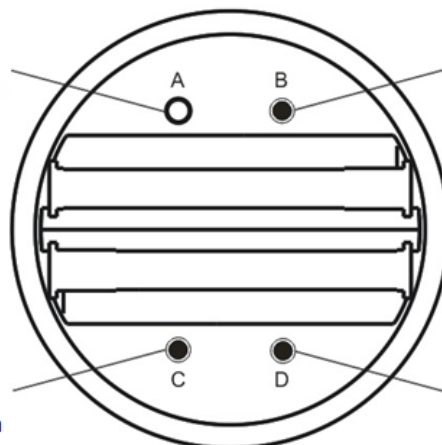


In- en afstellen afstandsbediening

Iedere spiegel heeft een ontvanger die een individuele spiegel aanstuurt. Het aantal spiegels, oftewel ontvangers, en afstandsbedieningen in één systeem is onbeperkt. U kunt meerdere spiegels aansluiten op een afstandsbediening, en ook meerdere afstandsbedieningen gebruiken voor dezelfde spiegel(s). Een systeem met ontvanger s(spiegels) en afstandsbedieningen heeft een unieke radio frequentie code voor onderlinge communicatie. Elke individuele ontvanger en elke afstandsbediening kan slechts één code onthouden welke vastgelegd is in de programmering. Een nieuwe code kan worden opgenomen nadat de oude is verwijderd. Pas het door gewenste gebruik van spiegels en afstandsbedieningen hier op aan.

Lichtsignaal

Licht op of knippert afhankelijk van de werking



Geheugenknop

5 seconden indrukken

Combinatieknop

5 seconden indrukken

Wisknop

5 seconden indrukken

Codes instellen en matches

Match een of meerdere ontvangers met een of meerdere afstandsbedieningen om de gewenste besturing in te stellen.

Stap	Werking	Instructies
1	Verbind de spiegel met de ontvanger en schakel hem in	1. Het is noodzakelijk om de code eerst te wissen als de ontvanger eerder gecodeerd was. 2. Batchwerking kan worden uitgevoerd binnen het bereik van de afstandsbediening. 3. Denk eraan om de stroom van andere niet-code zones af te sluiten, anders zullen ze aan elkaar worden gekoppeld.
2	Houd "C" 5 seconden ingedrukt op de afstandsbediening	De indicator van de afstandsbediening zal snel knipperen. Wanneer het lampje 3 keer knippert en terugkeert naar de oorspronkelijke staat, betekend dat de matching voltooid is.
3	Druk op een willekeurige toets om de werking af te sluiten en te beëindigen	Deze verlaat automatisch de codetransmissie na 60 seconden.

Codes wissen

De originele code van de ontvanger wordt gewist en teruggezet naar de fabrieksinstellingen. Vervolgens kan het bediend worden met de afstandsbediening en kan er tevens opnieuw een code aan gekoppeld worden.

Stap	Werking	Instructies
1	Verbind de spiegel met de ontvanger en schakel hem in	1. Het wissen moet binnen 1 minuut na het inschakelen van de ontvanger zijn voltooid. 2. Batchbewerking kan worden uitgevoerd binnen het bereik van de afstandsbediening.
2	Houd "D" 5 seconden ingedrukt op de afstandsbediening	1. Het wissen moet binnen 1 minuut na het inschakelen van de ontvanger zijn voltooid. 2. Batchwerking kan worden uitgevoerd binnen het bereik van de afstandsbediening.
3	Druk op een willekeurige toets om de werking af te sluiten en te beëindigen	Deze verlaat automatisch de codetransmissie na 60 seconden.

Codes tussen afstandsbedieningen

Dit wordt gebruikt om systeemcodewaarden te verenigen of om een nieuwe afstandsbediening te kopiëren.

Aangezien elke afstandsbediening zijn eigen unieke code heeft op het moment van levering, moet er als er meerdere afstandsbedieningen in één systeem zitten, een ervan als hoofdbediening worden geselecteerd. Tot slot moeten andere afstandsbedieningen de code ervan kopiëren.

- 1) Hoofdafstandsbediening: Houd de C-toets 5 seconden ingedrukt. Het indicatielampje van de afstandsbediening zal snel gaan knipperen. Dit betekent dat de transmissiestatus van de koppelingscode binnengaat.
- 2) Nieuwe afstandsbediening: Houd de B-toets 5 seconden ingedrukt. De indicator gaat van 100% naar uit, wat betekent dat de leercodestatus wordt ingevoerd.
- 3) Indicator van de nieuwe afstandsbediening knippert driemaal na het succesvol leren van de code.

Afstandsbediening code leren van controllers

- 1) Schakel de voeding van de controllers uit.
- 2) Houd de B-toets 5 seconden ingedrukt tot de indicator van de afstandsbediening uitgaat.
- 3) Schakel de voeding van de controllers in. De indicator van de afstandsbediening knippert drie keer na het succesvol leren van de code.

Opmerking: de afstand van controllers tot afstandsbedieningen moet minder dan 2 meter zijn.

Fabrieksinstellingen van afstandsbediening herstellen

- 1) Houd de B-toets 20 seconden ingedrukt totdat de indicator van de afstandsbediening de status van 100% -off-100% verwerkt.
- 2) Druk op de D-toets om de verzending en de bewerking te voltooien. De indicator van de afstandsbediening knippert drie keer na een succesvolle bediening.

Instructie installatie voor accessoires afstandsbediening

Accessoires omvatten houder 1 stuk, schuimsponslijm 1 stuk en AAA-batterijen 2 stuks.

Instructie installatie:

- 1) Kies en plaats met behulp van de schuimsponslijm de gewenste locatie van de houder.
- 2) Plaats de knop op de houder om de bediening te bedienen.



Montage

De spiegel is in de standaardpositie te monteren door gebruik te maken van de op het frame aanwezige ophangingpunten.

Gezien de spiegel wordt bestuurd met een afstandsbediening, en niet beschikt over een op de spiegel zelf aanwezige schakelaar, kan deze 360 graden gemonteerd worden in een door u gewenste positie. Om hier gebruik van te maken kunnen er zelfstandig ophangpunten in het frame worden geboord.