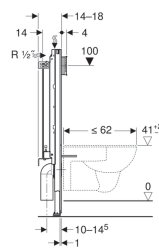
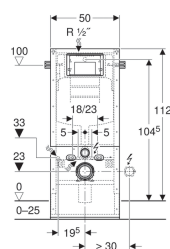


Élément Geberit Duofix pour construction en dur, pour WC suspendu, 112 cm, avec réservoir de chasse à encastrer Sigma 12 cm



Utilisation

- Pour des murs
- Pour le montage dans des installations en applique à mi-hauteur ou à hauteur de la pièce
- Pour le montage dans des cloisons d'installation à hauteur de la pièce
- Pour des WC suspendus avec dimensions de raccordement selon EN 33:2011
- Pour WC suspendus avec saillie jusqu'à 62 cm
- Pour rinçage à 1 volume, à 2 volumes ou rinçage interrompable
- Pour structures de sol de 0-25 cm

Caractéristiques

- Cadre autoportant avec front à carreler
- Front et plaque de recouvrement des pieds en plaque de plâtre armé de fibres
- Encadrement métallique, thermolaqué
- Canal de conduite sur la partie supérieure de l'élément
- Cadre préparé pour supports pour cuvettes de WC avec petite surface de contact
- Pieds supports zingués
- Pieds supports réglables 0-25 cm
- Pieds supports antidérapants
- Coude d'évacuation à monter sans outillage dans différentes positions en profondeur, plage de réglage 45 mm
- Fixation du coude d'évacuation avec isolation acoustique
- Réservoir de chasse à encastrer avec déclenchement frontal
- Réservoir de chasse à encastrer isolé contre la condensation
- Réglage d'usine permettant un rinçage supplémentaire immédiat
- Réservoir de chasse à encastrer pour montage et maintenance sans outillage

- Raccordement à l'eau à l'arrière ou en haut au milieu
- Protection gros œuvre pour protéger l'ouverture pour accès à la maintenance contre l'humidité et les impuretés
- Protection gros œuvre pour ouverture de service, à raccourcir
- Equipé d'un tuyau d'attente pour la conduite de raccordement à l'eau des WC-douche Geberit AquaClean
- Avec possibilité de fixation pour raccordement électrique

Caractéristiques techniques

Pression hydrodynamique	10-1000 kPa
Température maximale de l'eau	25 °C
Volume de rinçage, réglage d'usine	6 et 3 l
Grand volume de rinçage, plage de réglage	4.5 / 6 / 7.5 l
Petit volume de rinçage, plage de réglage	3-4 l
Débit calculé	0.11 l/s
Pression hydrodynamique minimale pour débit calculé	50 kPa

Contenu de la livraison

- Raccord à l'eau R 1/2", compatible MF, avec robinet d'arrêt intégré et molette manuelle
- Protection gros œuvre pour ouverture de service
- 2 bouchons de protection
- Set de raccordement pour WC, ø 90 mm
- Coude d'évacuation en PE-HD, ø 90 mm
- 2 tiges filetées M12
- Plaque de recouvrement des pieds
- Profilé de sol pour plaque de recouvrement des pieds
- 4 équerres de fixation
- Matériel de fixation

N° de réf.

440.303.00.2 NEW

Accessoires

- Tiroir pour bâton de nettoyage Geberit DuoFresh, pour réservoir de chasse à encastrer Sigma 12 cm
- Set de supports pour cuvettes de WC Geberit Duofix avec petite surface de contact
- Set de fixations des pieds Geberit Duofix contre le mur du fond



- Aussi connu comme le nouveau Sanbloc