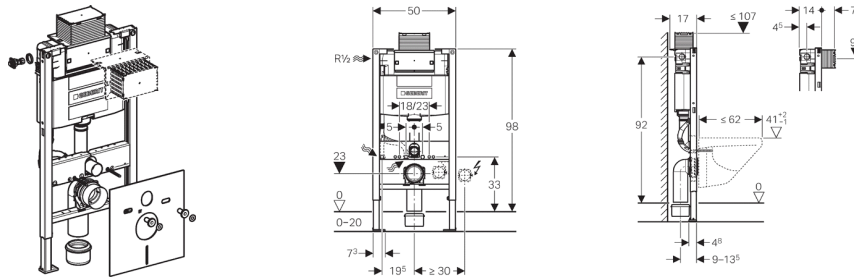


Geberit Duofix element voor wand-wc, 98 cm, met Omega inbouwreservoir 12 cm

Toepassing

- Voor droogbouw
- Voor inbouw in deelhoge voorzetwandinstallaties
- Voor inbouw in deelhoge Geberit Duofix systeemwanden
- Voor wand-wc's met aansluitmaten conform EN 33:2011
- Voor wand-wc's tot 62 cm lang
- Voor 2-toets spoeling
- Voor vloeropbouw 0–20 cm

Eigenschappen

- Zelfdragend frame met poedercoating
- Frame met boorgaten $\varnothing 9$ mm voor bevestigen in de houtskeletbouw
- Frame voorbereid voor ondersteuning bij wc-keramiek met klein contactoppervlak
- Steunpoten verzinkt, verstelbaar 0–20 cm
- Zelf remmende steunpoten
- Vloerbevestigingsconsole draaibaar, diepte passend aan de inbouw in U-profielen UW 50 en UW 75 en Geberit Duofix systeemprofielen
- Aansluitbocht in verschillende diepteposities zonder gereedschap monteerbaar, verstelbereik 45 mm
- Bevestiging aansluitbocht geluidsgelïsoleerd
- Inbouwreservoir met planchet- of frontbediening, gelïsoleerd tegen condensatie
- Bij fabrieksinstelling direct naspoelen mogelijk
- Montage- en onderhoudswerkzaamheden aan het inbouwreservoir zonder gereedschap
- Wateraansluiting links opzij of achter links
- Sparingkoker beschermt tegen vochtigheid en vuil
- Sparingkoker inkortbaar
- Uitgerust met mantelbuis voor toevoerleiding voor de aansluiting van Geberit AquaClean douchewc's

Technische gegevens

Stromingsdruk	0,1-10 bar
Min. stromingsdruk	0,5 bar
Maximale watertemperatuur	25 °C
Fabrieksinstelling spoelhoeveelheid	6 en 3 l
Instelbereik grote spoeling	4,5 / 6 / 7,5 l
Instelbereik kleine spoeling	3-4 l
Berekende volumestroom	0,11 l/s

Leveringsomvang

- Wateriaansluiting R 1/2, geschikt voor MeplaFix, met geïntegreerde hoekstopkraan en handwiel
- Sparingkoker
- 2 wandankers
- Aansluitset voor wc, ø 90 mm
- Aansluitbocht 90° van PE-HD, ø 90 mm
- Overgangsmof van PE-HD, ø 90 / 110 mm
- 2 beschermstoppen
- 2 draadstangen M12
- Geluidsisolatieset
- Bevestigingsmateriaal

Artikel

Art. nr.

111.037.00.1