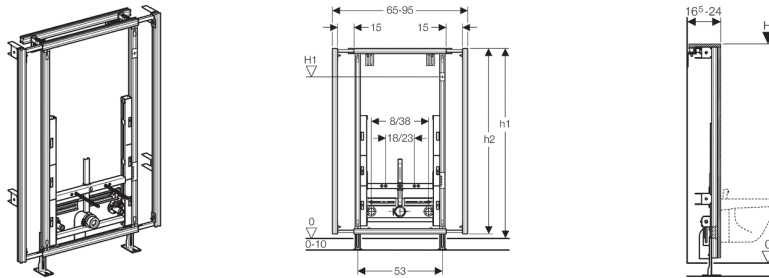


Geberit GIS module voor bidet, universeel, in breedte verstelbaar

Toepassing

- Voor het maken van deelhoge voorzetwandinstallaties uit Geberit GIS modules
- Voor vloeropbouw 0–10 cm
- Voor staande kranen

Eigenschappen

- Geberit GIS installatie-element voorgemonteerd, verzinkt
- In breedte verstelbaar
- Bevestigingsafstand wandbidet 18 of 23 cm
- Bidetbevestiging in hoogte verstelbaar
- Bevestiging voor aansluitbocht in hoogte verstelbaar en geluidsgesoleerd
- Armaturenbevestigingen in breedte en hoogte verstelbaar
- Afdichtingsschijf zelfklevend, fleec-gelamineerd
- Beschermstop voor eenmalige druktest met koud water tot maximaal 15 bar/1500 kPa

Leveringsomvang

- 2 aansluitbochten R 1/2", geschikt voor MeplaFix
- 2 afdichtingsschijven
- 2 geluidsisolatielagen
- 2 dempingshulzen
- Aansluitbocht van PE-HD, \varnothing 50 mm
- Afdichting \varnothing 44 / 32 mm
- 3 bescherming- en markeringsstoppen
- 2 draadstangen M12
- Bevestigingsmateriaal

Artikel

Art. nr.	H [cm]	H1 [cm]	h1 [cm]	h2 [cm]
442.120.00.1	120	100	118	116