

MONTAGEVOORSCHRIFT

MOUNTING INSTRUCTIONS

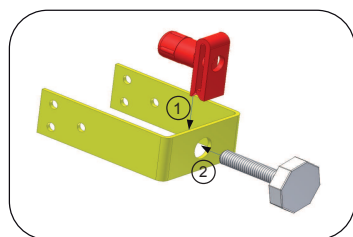
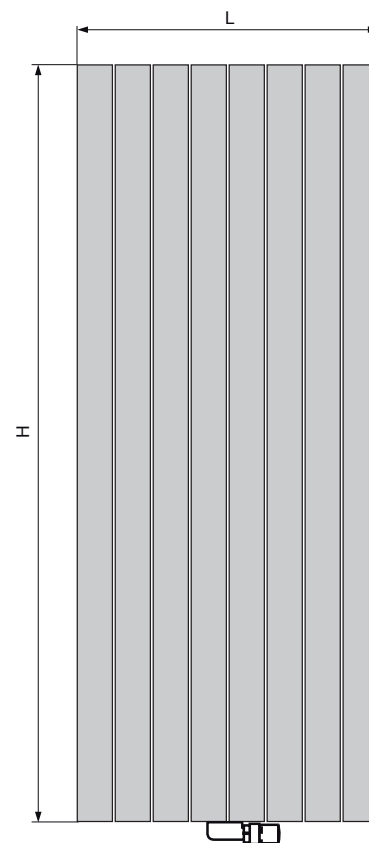
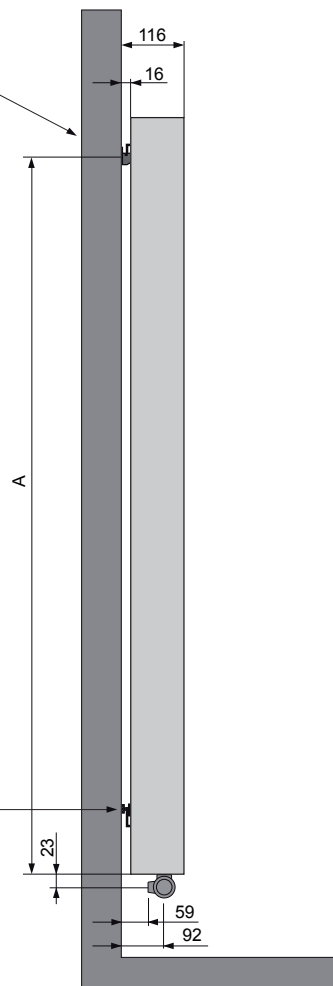
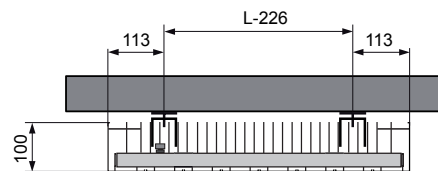
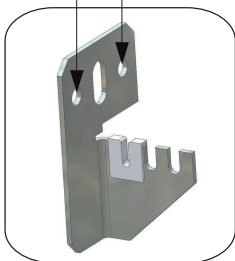
INSTRUCCIONES DE MONTAJE

MONTAGE-ANLEITUNG

INSTRUCTIONS DE MONTAGE

# ZAROS V100

Voor uw veiligheid: borggat gebruiken  
Pour votre sécurité: utiliser le trou de fixation  
Für Ihre Sicherheit: das Sicherungsloch anwenden  
For your security: use the locking hole



H	A
1600	1477
1800	1677
2000	1877
2200	2077

MONTAGEVOORSCHRIFT

MOUNTING INSTRUCTIONS

INSTRUCCIONES DE MONTAJE

MONTAGE-ANLEITUNG

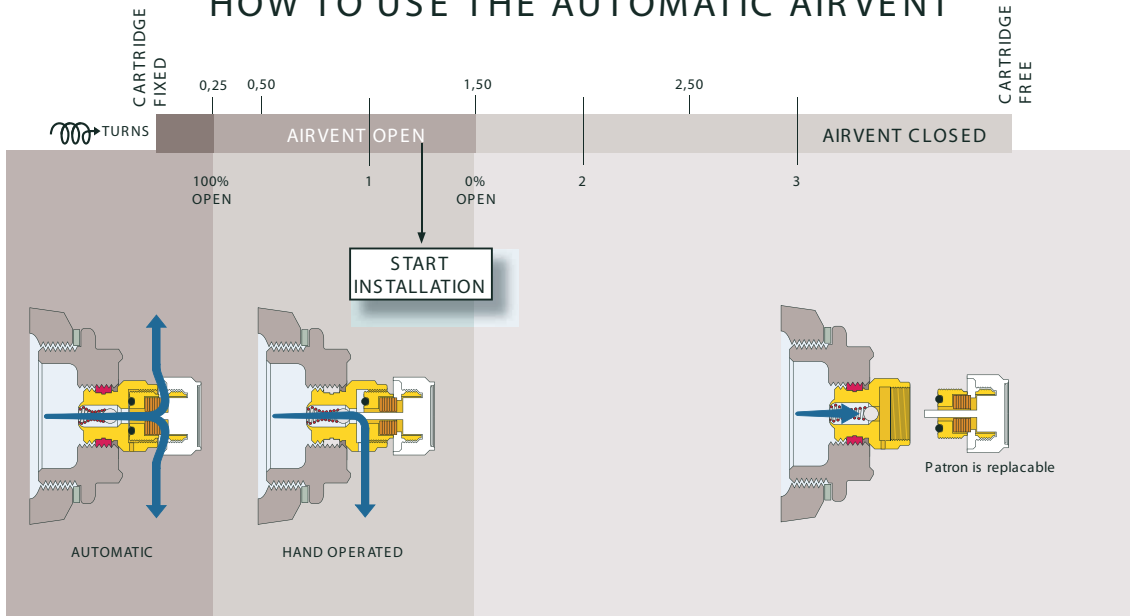
INSTRUCTIONS DE MONTAGE

Werkdruk : Max.10 bar  
Betriebsdruck : Max.10 bar  
Pression de service : Max.10 bar  
Operating pressure : Max.10 bar  
Presión : Max.10 bar

Controleer of de wand voldoende draagvermogen heeft.  
Kies de geschikte schroeven en pluggen in functie van de wand.  
Uw vakhandel kan u hierbij adviseren.  
Hou rekening met eventuele bijzondere eisen, zoals  
bv. voor openbare gebouwen

NL

## HOW TO USE THE AUTOMATIC AIRVENT



Vérifier la capacité de charge du support.  
Pour des raisons de sécurité, les chevilles et vis ne sont pas fournies.  
Contactez votre revendeur pour choisir le bon type de chevilles / vis.  
Tenir compte des exigences spéciales,  
comme par exemple pour des bâtiments publics.

F

Untergrund auf Tragfähigkeit prüfen.  
Aus Sicherheitsgründen werden keine Dübel und Schrauben mitgeliefert.  
Kontaktieren Sie Ihren Händler für die richtigen Dübel / Schrauben.  
Spezielle Anforderungen, wie z. B. für öffentliche Gebäude,  
berücksichtigen.

D

Check the bearing surface for load-carrying capacity.  
For safety reasons wall plugs and screws aren't delivered.  
Contact your dealer for the right type of screws / plugs.  
Observe special requirements for e.g. public buildings.

E