

Alterna

FLOWLINE

Douchegoten

in hoogte verstelbaar (max 10 mm)



verpakking met handvat

- › Verkrijgbaar met en zonder flens
- › Hoogwaardig geborsteld rvs rooster
- › In hoogte verstelbaar (max. 10 mm) bij montage
- › Draaibare syfon

- › Zeer lage inbouwdiepte (ten minste 62mm)
- › Hoge afvoercapaciteit van 28 liter per minuut
- › Voorzien van haarvanger

FLOWLINE



FLOWLINE FLENS



› In hoogte verstelbaar (max. 10 mm) bij montage

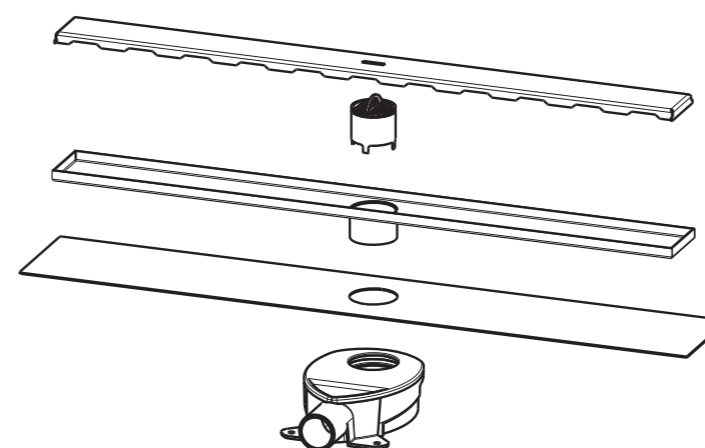
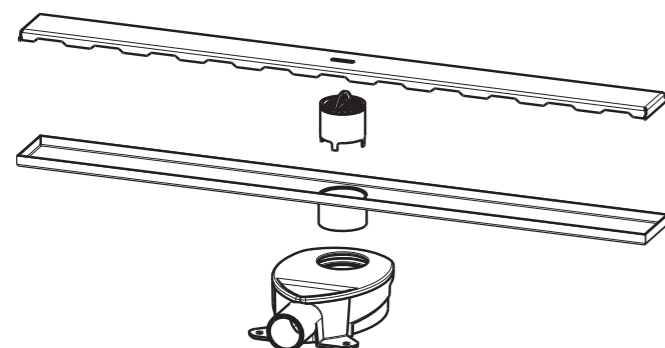
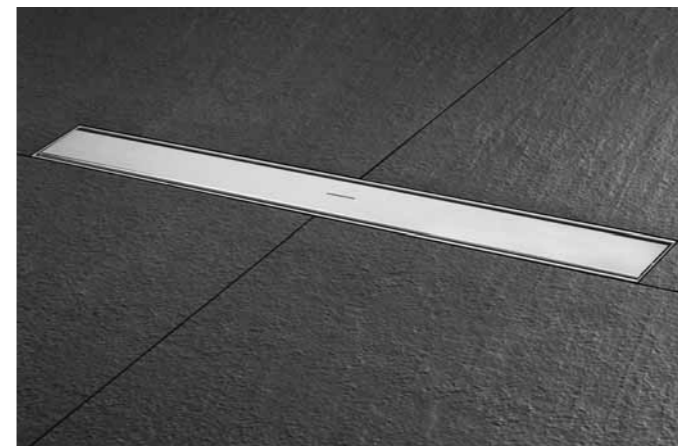
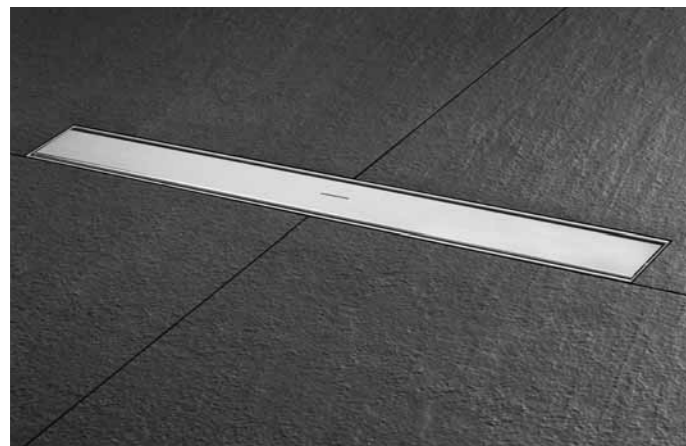
› Draaibaar syfon

› Hoogwaardig geborsteld rvs rooster

› Hoge afvoercapaciteit van 28 liter per minuut

› Zeer lage inbouwdiepte (ten minste 62mm)

› 700, 800 en 900 mm lengte



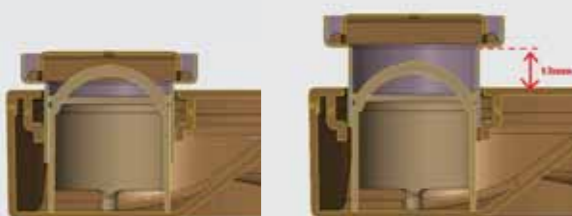
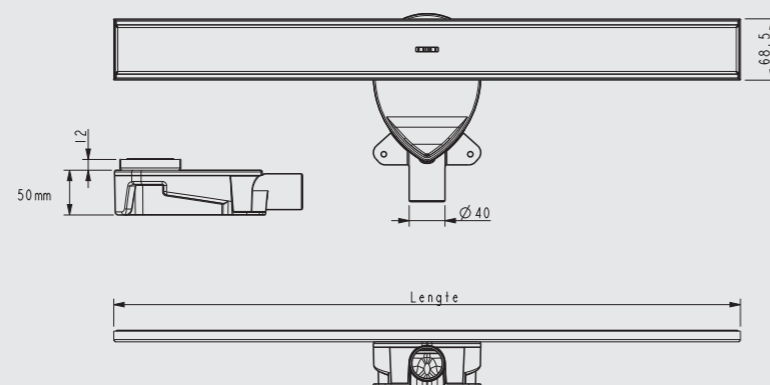
Alterna Flowline goot zonder flens

afmeting	artikel nr.	omschrijving	prijs
700 mm	27007	Alterna Flowline goot zonder flens 70 rvs	€ 189
800 mm	27008	Alterna Flowline goot zonder flens 80 rvs	€ 199
900 mm	27009	Alterna Flowline goot zonder flens 90 rvs	€ 209

Alterna Flowline goot met flens

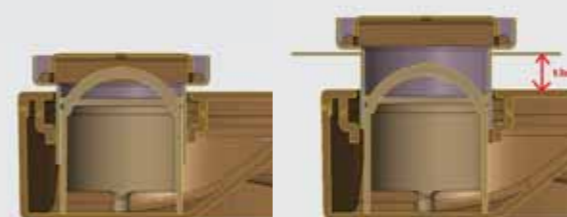
afmeting	artikel nr.	omschrijving	prijs
700 mm	26871	Alterna Flowline goot met flens 70 rvs	€ 229
800 mm	26945	Alterna Flowline goot met flens 80 rvs	€ 239
900 mm	27002	Alterna Flowline goot met flens 90 rvs	€ 249

INBOUWMOGELIJKHEDEN	CAPACITEIT WATERSLOT 30 MM
MONTAGE TUSSEN TWEE MUREN OF VRIJ IN DE VLOER	28 L/MIN
MONTAGE ÉÉNZIJDIG OF DRIEZIJDIG	33 L/MIN

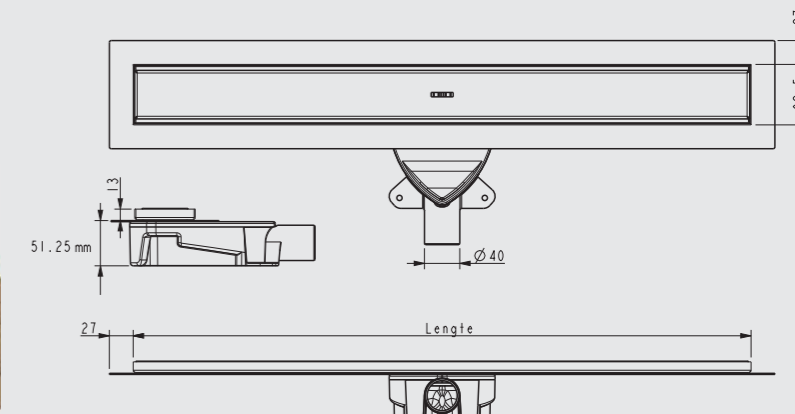


VERSTELBAAR IN HOOGTE

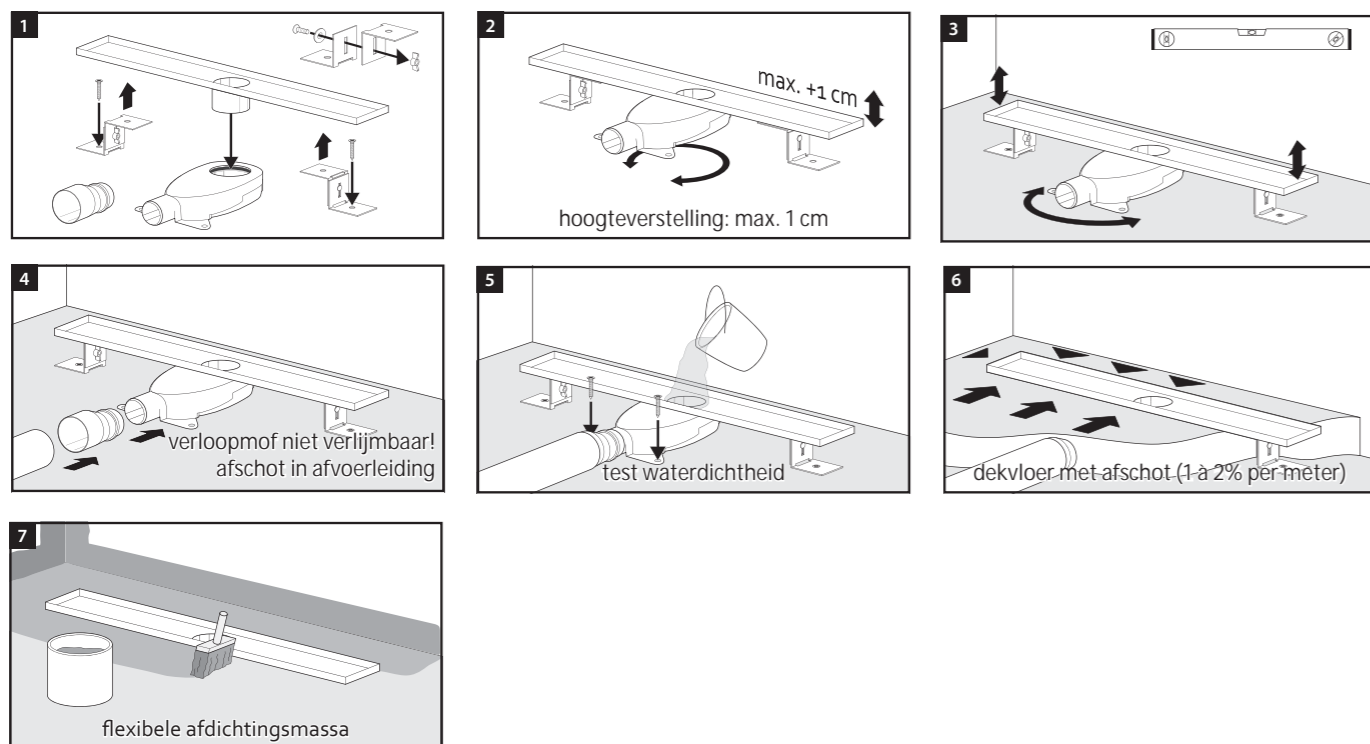
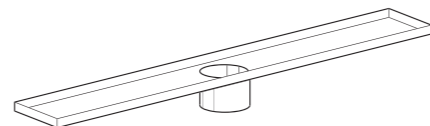
INBOUWMOGELIJKHEDEN	CAPACITEIT WATERSLOT 30 MM
MONTAGE TUSSEN TWEE MUREN OF VRIJ IN DE VLOER	28 L/MIN
MONTAGE ÉÉNZIJDIG OF DRIEZIJDIG	33 L/MIN



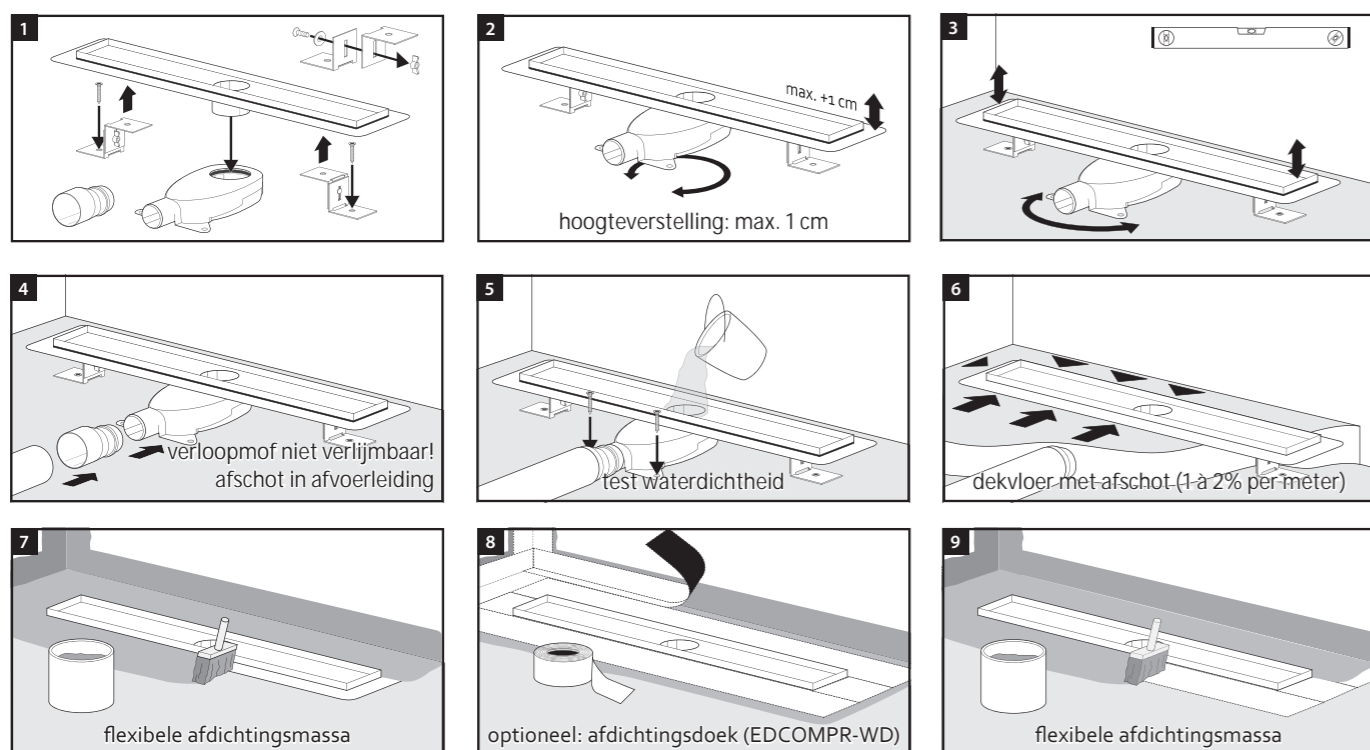
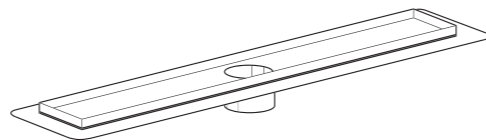
VERSTELBAAR IN HOOGTE



Installatie advies - douchegoot zonder flens



Installatie advies - douchegoot met flens



Installatie advies

Dit installatie advies bevat belangrijke aanwijzingen voor de montage van de douchegoot door de vakman. Lees vooraf het installatie advies aandachtig door om tot het beste eindresultaat te komen.

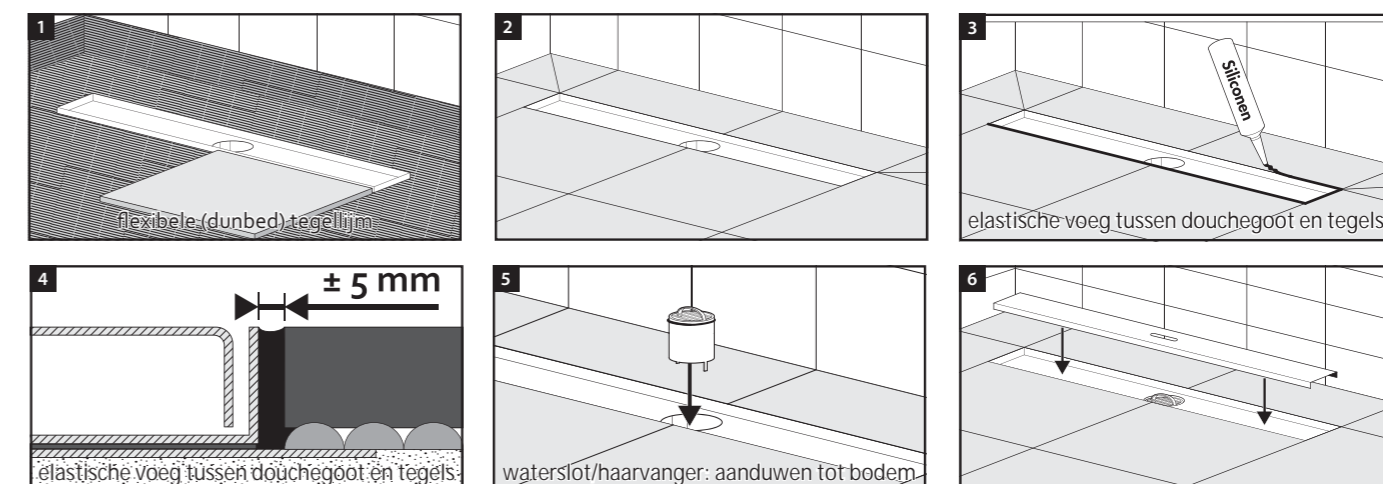
- De inbouw van de douchegoot moet door vakbekwame bedrijven worden uitgevoerd, met inachtneming van de bouwtechnische voorschriften.
- Controleer vooraf de douchegoot op compleetheit en eventuele schade. Eventueel getoonde schroeven of bouten worden niet meegeleverd. De douchegoot dient geaard te worden volgens NEN 1010, dit kan gedaan worden door een aarde draad aan de stelvoet te verbinden.
- De afvoercapaciteit van de douchegoot wordt niet alleen bepaald door de capaciteit van de sifon maar ook door de afvoerleidingen waarop deze aangesloten wordt. De afvoerleiding dient minimaal Ø50 mm te zijn of met een zo kort mogelijke leiding naar Ø50 mm te worden gebracht. De leidinglengte van de afvoer tot aan de standleiding van de riolering moet zo kort mogelijk worden uitgevoerd. Zorg er voor dat er voldoende afschot in de afvoerleiding aanwezig is. In de afvoerleiding moeten zo weinig mogelijk bochten zijn verwerkt. Zorg voor een goede rioolbeluchting. Raadpleeg vooraf uw leverancier bij toepassing van de Alterna douchegoot in combinatie met meerdere douches, of douches met een zeer hoge capaciteit.
- Het rooster tijdens montage uitnemen om beschadigingen te voorkomen. Voorkom tevens dat bouwvuil in de douchegoot of afvoer terecht komt.
- Stel de douchegoot in alle richtingen waterpas.
- De sifon is draaibaar en kan tot maximaal 1 cm in hoogte versteld worden.
- Controleer de waterdichtheid van de douchegoot en de afvoer om eventuele lekkages uit te sluiten.
- Meegeleverde verloopmof DN40/50 is gemaakt van PP en niet verlijmbaar. Deze verloopmof dient alleen horizontaal geplaatst te worden.

- Bij het aanbrengen van het vloertegelwerk moet het tegelafschot (1 - 2% per m²) in de doucheruimte altijd naar de douchegoot toe worden aangebracht. De tegels moeten gelijk of 1 mm hoger aangebracht worden dan de bovenkant van de douchegoot. Dit om een goede afvoering naar de doucheput te waarborgen.
- Nadat u het tegelwerk heeft aangebracht moet de aansluiting tussen de tegelvloer en de douchegoot blijvend elastisch worden afgedicht. De hechtvlakken moeten vrij zijn van specie, lijm, voegresten en overige hechttingsverminderende stoffen. Om een optimale afdichting en hechting te kunnen garanderen, adviseren wij u gebruik te maken van een professionele plaatsings- en afdichtingsset.
- Raadpleeg vooraf uw leverancier bij het installeren van de douchegoot in andere toepassingsgebieden dan de badkamer (bv. zwembad), in verband met agressieve reinigingsmiddelen of corrosieve elementen zoals chloor of zouten.
- Raadpleeg een vakman bij vragen over montage van de douchegoot.

Onderhoud en reiniging

- Reinig de douchegoot regelmatig om verstoppingen te voorkomen. Verwijder de haarvanger en spoel deze schoon. Gebruik rvs reiniger om de douchegoot schoon te maken en de glans op het rooster terug te brengen. Spoel de douchegoot en sifon grondig na met water. Plaats de haarvanger terug in de sifon en druk deze aan tot op de bodem. Plaats hierna uw rooster weer in de goot.
- Pas op met agressieve reinigingsmiddelen, deze kunnen de douchegoot, voegen of tegels aantasten. Test het reinigingsmiddel voordat u het toepast op het gehele product.

Installatie advies - afwerking



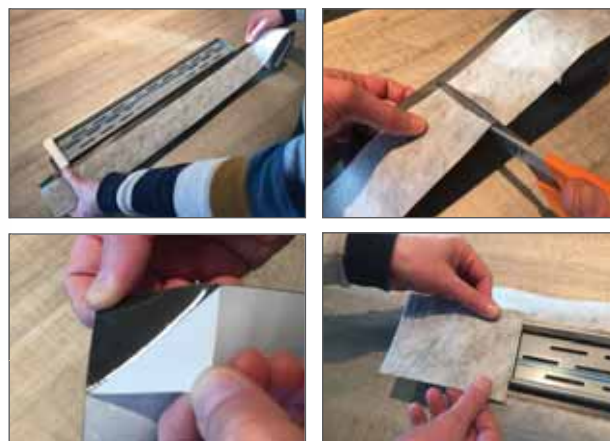
Afdichtset

T.B.V. DRAIN FLENS

ARTIKELNUMMER
36729

Afdichtset tbv RVS Flens. Zelfhechtend. Deze set plakt u zelf op de RVS flens. Geschikt voor modellen t/m 2000 mm.

€ 25,70



Montage accessoires en toebehoren

Easy2Seal 1K

Artikelnummer: 61572



€ 19,15

Easy2Seal 2K RAPID

Artikelnummer 1,5 kg: 14372
4,0 kg: 14373



1,5 kg: € 40,05
4,0 kg € 64,70

EasySilicon

Artikelnummer: 61614



€ 41,60

EasyCompound

Artikelnummer: 61616



€ 72,85

Bezandingsset

Artikelnummer: 18169



€ 24,84

EasyClean Set

Artikelnummer: 61122



€ 34,95

Sifon mogelijkheden

Waterslot 50 tbv Flowline

Artikelnummer: 87426



€ 37,15