

Schlüter®-RONDEC

Wandhoeken en afsluitingen
voor decoratieve randbescherming

2.1

Productdatablad

Toepassing en functie

Schlüter®-RONDEC is een afsluitprofiel voor buitenhoeken in betegelde wandoppervlakken. Het biedt een goede bescherming van de randen. Door zijn vorm creëert het profiel symmetrisch afgeronde buitenhoeken in de tegelbekledingen. Door de voegrib ontstaat tussen het profiel en de tegel een vaste voegruimte. De in verschillende materialen, kleuren en oppervlaktafwerkingen leverbare profielen maken het mogelijk de buitenste randen van de bekleding inzake kleur af te stemmen op de tint van de tegels en voegen, of decoratieve contrasten aan te brengen.

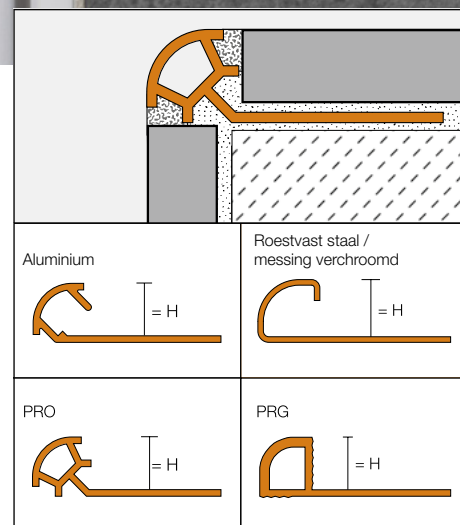
Schlüter®-RONDEC-E en -A geanodiseerd kunnen met de Schlüter®-DESIGNLINE-sierstrips worden gecombineerd. Naast het decoratieve effect van de profielen worden de tegels ter hoogte van de randen doeltreffend beschermd tegen beschadiging door mechanische invloeden. Schlüter®-RONDEC uit roestvast staal is uitzonderlijk duurzaam en kan ook als afsluiting voor vloeren of als traprand worden ingezet. Met Schlüter®-RONDEC kunnen verder ook afsluitingen, hoeken of plintafdekkingen met andere bekledingsmaterialen, zoals tapijt, parket, natuursteen of plamuur op basis van epoxyhars worden gemaakt. Voor de eenvoudige en mooie verbinding van de Schlüter®-RONDEC-profielen op binnen- en buitenhoeken zijn bijpassende vormstukken leverbaar, en voor bepaalde materialen zijn verbindingstukken en eindkappen verkrijgbaar.

Materiaal

Schlüter®-RONDEC is leverbaar in de volgende materiaaluitvoeringen:



- E = Roestvast staal
V2A materiaalnr. 1.4301 = AISI 304
V4A materiaalnr. 1.4404 = AISI 316L
- EB = Roestvast staal geborsteld
- EP = Roestvast staal gepolijst
- MC = Messing verchroomd
- AE = Alu. bruut mat geanodiseerd
- AK = Alu. koperkleurig mat geanod.
- AM = Alu. messingkleurig mat geanod.
- AT = Alu. titanium mat geanod.
- ACG = Alu. chroom glanzend geanod.
- AKG = Alu. koper glanzend geanod.
- AMG = Alu. messing glanzend geanod.
- ATG = Alu. titanium glanzend geanod.
- ACGB = Alu. chroom geborsteld geanod.
- AGSB = Alu. grafietzwart geborsteld geanod.
- AKGB = Alu. koper geborsteld geanod.
- AMGB = Alu. messing geborsteld geanod.
- ATGB = Alu. titanium geborsteld geanod.





TS = Alu. met structuurcoating
AC = Alu. met kleurcoating
PRO = PVC gekleurd
PRG = PVC gekleurd

Materiaaleigenschappen en toepassingsgebieden:

Schlüter®-RONDEC is in een breed scala van materialen en oppervlakteafwerkingen verkrijgbaar. De toepasbaarheid van het profiel moet telkens aan de te verwachten chemische en mechanische belastingen worden getoetst.

Daarom kunnen hierna slechts enkele algemene richtlijnen worden gegeven.

Schlüter®-RONDEC-MC (messing verchromd) leent zich uitstekend voor wandhoeken en afsluitingen, bijv. in combinatie met verchromde armaturen in badkamers. De zichtbare oppervlakken moeten worden beschermd tegen schurende of krassende voorwerpen. Mortel en voegmateriaal onmiddellijk verwijderen.

Schlüter®-RONDEC-E (roestvast staal) uit materiaaltypes 1.4301 (V2A) of 1.4404 (V4A) is bijzonder geschikt wanneer hoge mechanische of speciale chemische belastingen worden verwacht. Toepassingsgebieden zijn o.a. de levensmiddelenindustrie, brouwerijen, zuivelfabrieken, grootkeukens, ziekenhuizen, alsook in privé woningen. Afhankelijk van de te verwachten belasting kan tussen de legeringen materiaal 1.4301 of 1.4404 worden gekozen. Bij hogere belastingen, bijv. in zwembaden (zoet water), adviseren wij het gebruik van 1.4404. Ook roestvast staal van materiaaltipe 1.4404 is niet bestand tegen elke chemische belasting, bijv. zout- en vloezuur, of bepaalde chloor- en bronwaterconcentraties. Dit geldt in bepaalde gevallen ook voor zoutwaterzwembaden. Bijzondere te verwachten belastingen moeten daarom steeds vooraf worden gecontroleerd.

Schlüter®-RONDEC-AE/-ACG/-ACGB/-AM/-AMG/-AMGB/-AK/-AKG/-AKGB/-AT/-ATG/-ATGB (aluminium geanodiseerd): Het aluminium is veredeld door een anodisatielaag, die in normale omstandigheden geen veranderingen meer ondergaat. De zichtbare oppervlakken moeten worden beschermd tegen schurende of krassende invloeden. Aluminium is gevoelig voor alkalische invloeden. Cementhoudende materialen hebben in combinatie met vocht een alkalische werking en kunnen, afhankelijk van de concentratie en de inwerkingsduur, tot corrosie leiden (vorming van aluminiumhydroxide). Daarom moet mortel- of voegmate-

riaal aan het zichtbare oppervlak onmiddellijk worden verwijderd en mogen vers geplaatste bekledingen niet met folie worden afgedekt. Druk het profiel volledig in de lijmlaag van de tegel, zodat er geen holle ruimtes ontstaan waarin zich water verzamelt.

Schlüter®-RONDEC-AC (Alu. met kleurcoating): Het aluminium krijgt een voorbehandeling (gechromateerd) en wordt met polyurethaan-poederlak gecoat. De coating is kleurvast en bestand tegen UV-stralen en tegen weer en wind. De zichtbare randen moeten worden beschermd tegen schurende en krassende voorwerpen.

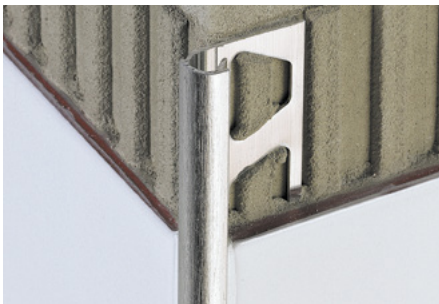
Bij Schlüter®-RONDEC-TS (aluminium structuur-gecoat) gaat het om oppervlakken met een natuurlijk karakter (verdere eigenschappen, zie Schlüter®-RONDEC-AC).

Schlüter®-RONDEC-PRO/-PRG (PVC gekleurd) zijn opgebouwd uit door en door gekleurd hard-PVC en zijn bestand tegen verbuiging en krassen. Het materiaal is UV-bestendig, maar in open lucht niet blijvend kleurvast. Schlüter®-RONDEC-PRO/-PRG is niet geschikt voor het afsluiten van hoeken of bekledingen die zijn blootgesteld aan intensieve mechanische belastingen, zoals op trapneuzen of vloerranden.

Opmerking: Wegens de verschillende productietechnieken kunnen kleurverschillen tussen de profielen en de hoeken niet worden uitgesloten.

Verwerking

1. Kies een Schlüter®-RONDEC welke is afgestemd op de dikte van de tegels.
2. Breng op de plaats waar de tegelbekleding moet worden begrensd tegelijm aan met een getande lijmkam. Wordt Schlüter®-RONDEC verwerkt in een buitenhoek, dan moet eerst één wand kant-en-klaar worden betegeld, en vervolgens in de hoek van de tweede wand tegelijm aangebracht.
3. Druk Schlüter®-RONDEC met het trapeziëvormig geperforeerde bevestigingsvlak in het lijmbed en lijn het uit.
4. Bestrijk het trapeziëvormig geperforeerde bevestigingsvlak volledig met tegelijm en vul de open kromming op met tegelijm.
5. Druk de aangrenzende tegels stevig in de tegelijm en lijn ze zó uit, dat de bovenste rand van het profiel gelijk valt met de tegels. De tegels moeten ter hoogte van het profiel vol in de tegelijm worden gelegd.
6. De tegel wordt tegen de zijdelingse voegrib gelegd, zodat een regelmatige voeg



Schlüter®-RONDEC-A (ACGB)



Schlüter®-RONDEC-AV
(verbindingsstuk voor aluminium profielen)



van 1,5 mm ontstaat. Bij PRG-profielen en profielen uit roestvast staal of messing wordt een voeg van ca. 1,5 mm vrijgelaten. De voegruimte tussen tegels en profiel moet volledig met voegmortel worden opgevuld.

7. Gebruik voor gevoelige oppervlakken materiaal en gereedschap dat geen krassen of beschadigingen veroorzaakt. Verwijder vooral bij aluminium onmiddellijk de mortel of tegellijm dat op de zichtbare vlakken terecht komt.

8. Voor binnen- en buitenhoeken zijn bijpassende hoekstukken leverbaar.

Opmerking

Schlüter®-RONDEC vergt geen speciaal onderhoud of bijzondere verzorging. Vermijd krassende reinigingsproducten op gevoelige oppervlakken.

Schade aan de anodisatielaag kan alleen met lak worden hersteld. Gebruik speciale chroompolish of gelijkaardig om roestvast staal zijn glans te doen behouden.

Oppervlakken van roestvast staal, die aan de buitenlucht of agressieve invloeden zijn blootgesteld, moeten regelmatig met een mild schoonmaakmiddel worden gereinigd. Hierdoor behoudt het roestvast staal niet alleen zijn oorspronkelijk uiterlijk maar is er ook minder kans op corrosie. De gebruikte schoonmaakmiddelen moeten vrij zijn van zout- en vloeizuren.

Het contact met andere metalen, zoals bijv. normaal staal, moet vermeden worden, daar dit tot roestvorming kan leiden. Dit geldt ook voor gereedschap zoals plamuurmesses of staalwol, om bijv. mortelresten te verwijderen. Indien nodig kan reinigingspolish voor roestvast staal Schlüter®-CLEAN-CP worden gebruikt.

Productoverzicht:

Schlüter®-RONDEC-PRO

PRO = PVC gekleurd Leverbare lengte: 2,50 m

H = mm	6	8	10	11	12,5
AP	•	•	•		
BH	•	•	•		
BW	•	•	•	•	•
CA	•	•	•		
G	•	•	•		
GS	•	•	•	•	•
HB	•	•	•		
HG	•	•	•		
NB	•	•	•		
PG	•	•	•	•	•
SP	•	•	•	•	•
W	•	•	•	•	•
Buitenhoeken	•	•	•	•	•
Binnenhoeken	•	•	•	•	•

Schlüter®-RONDEC-PRG

PRO = PVC gekleurd Leverbare lengte: 2,50 m

H = mm	6	8	10	12,5
BW	•	•	•	•
PG	•	•	•	•
W	•	•	•	•
Buitenhoeken	•	•	•	•
Binnenhoeken	•	•	•	•

Schlüter®-RONDEC-AC

AC = Alu. met kleurcoating Leverbare lengte: 2,50 m

H = mm	6	8	10	11	12,5
BH	•	•	•	•	•
BW	•	•	•	•	•
G	•	•	•		•
GM	•	•	•		•
GS	•	•	•		•
HB	•	•	•		•
HG	•	•	•		•
PG	•	•	•	•	•
W	•	•	•	•	•
MBW	•	•	•	•	•
MGS	•	•	•	•	•
Buitenhoeken	•	•	•	•	•
Binnenhoeken	•	•	•	•	•
Verbindingsstuk		•	•		•



Schlüter®-RONDEC-PRO

Kleuren:

AP	= abrikoos
BH	= bahama
BW	= zuiver wit
CA	= caramél
G	= grijs
GM	= grijsmetallic
GS	= grafietzwart
HB	= lichtbeige
HG	= lichtgrijs
NB	= notenbruin
PG	= pastelgrijs
SP	= zacht perzik
W	= wit
MBW	= zuiver wit mat
MGS	= grafietzwart mat
TSI	= structuur-gecoat ivoor
TSC	= structuur-gecoat crème
TSBG	= structuur-gecoat beigegrijs
TSB	= structuur-gecoat beige
TSSG	= structuur-gecoat steengrijs
TSG	= structuur-gecoat grijs
TSOB	= structuur-gecoat brons
TSLA	= structuur-gecoat licht antraciet
TSDA	= structuur-gecoat donker antraciet
TSR	= structuur-gecoat roestbruin

Schlüter®-RONDEC-TS

TS = Alu. met structuurcoating

Leverbare lengte: 2,50 m

H = mm	6	8	10	11	12,5
TSI	•	•	•	•	•
TSC	•	•	•	•	•
TSBG	•	•	•	•	•
TSB	•	•	•	•	•
TSSG	•	•	•	•	•
TSG	•	•	•	•	•
TSOB	•	•	•	•	•
TSLA	•	•	•	•	•
TSDA	•	•	•	•	•
TSR	•	•	•	•	•
Buitenhoeken	•	•	•	•	•
Binnenhoeken	•	•	•	•	•
Verbindingsstuk	•	•	•	•	•



Schlüter®-RONDEC-TS (TSOB)



Tekstmodule

_____str. m Schlüter®-RONDEC als bekleedingsafsluit- en hoekprofiel met trapezielvormig geperforeerd bevestigingsvlak en symmetrisch afgerond zichtbaar vlak leveren en vakkundig inbouwen.

De inbouw van vormelementen zoals buiten- of binnenhoeken

- moet in de eenheidsprijzen worden inbegrepen.
- wordt afzonderlijk verrekend.

Bij de verwerking moeten de voorschriften van de fabrikant worden opgevolgd.

Materiaal:

- - MC = Messing verchroomd
- - E = Roestvast staal 1.4301 (V2A)
- - EV4A = Roestvast staal 1.4404 (V4A)
- - EB = Roestvast staal geborsteld (V2A)
- - EP = Roestvast staal gepolijst
- - AE = Alu. bruto mat geanodiseerd
- - ACG = Alu. chroomkl. glanzend geanod.
- - ACGB = Alu. chroomkl. geborsteld geanod.
- - AM = Alu. messingkl. mat geanodiseerd
- - AMG = Alu. messingkl. glanzend geanod.
- - AMGB = Alu. messingkl. geborsteld geanod.
- - AK = Alu. koperkl. mat geanodiseerd
- - AKG = Alu. koperkl. glanzend geanod.
- - AKGB = Alu. koperkl. geborsteld geanod.
- - AT = Alu. titanium mat geanodiseerd
- - ATG = Alu. titanium glanzend geanod.
- - ATGB = Alu. titanium geborsteld geanod.
- - AGSB = Alu. grafietzwart geborsteld geanod.
- - TS = Alu. met structuurcoating
- - AC = Alu. met kleurcoating
- - PRO = gekleurd PVC
- - PRG = gekleurd PVC

Profielhoogte: _____mm

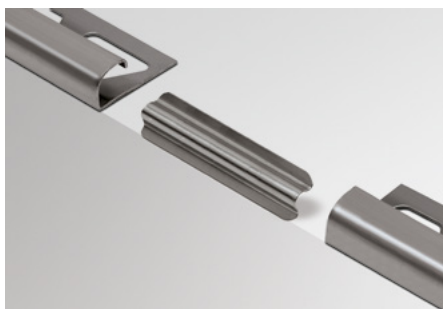
Kleur: _____

Art.-nr.: _____

Materiaal: _____ €/m

Loon: _____ €/m

Totale prijs: _____ €/m



Schlüter®-RONDEC-E/V (verbindingsstuk voor roestvaststalen profielen)



Schlüter®-RONDEC binnen- en buitenhoeken

Schlüter®-RONDEC-EB/EK (eindkapje roestvast staal geborsteld voor RONDEC-E en -EB)

Schlüter®-RONDEC-MC

MC = Messing verchroomd Leverbare lengte: 2,50 m

Materiaal	MC
H = 6 mm	•
H = 8 mm	•
H = 10 mm	•
H = 11 mm	•
H = 12,5 mm	•
Buitenhoek	•
Binnenhoek	•

Schlüter®-RONDEC-A geanodiseerd

AE = Alu. bruto mat geanodiseerd/ACG = Alu. chroom glanzend geanod./ACGB = Alu. chroom geborsteld geanod. AM = Alu. messingkleurig mat geanod./AMG = Alu. messing glanzend geanod./AMGB = Alu. messing geborsteld geanod. AK = Alu. koperkleurig mat geanod./AKG = Alu. koper glanzend geanod./AKGB = Alu. koper geborsteld geanod. AT = Alu. titanium mat geanod./ATG = Alu. titanium glanzend geanod./ATGB = Alu. titanium geborsteld geanod. / AGSB = Alu. grafietzwart geborsteld geanodiseerd
Leverbare lengte: 2,50 m

Materiaal	AE	ACG	ACGB	AM	AMG	AMGB	AK	AKG	AKGB	AT	ATG	ATGB	AGSB
H = 6 mm	•	•	•	•	•	•	•	•	•	•	•	•	•
H = 8 mm	•	•	•	•	•	•	•	•	•	•	•	•	•
H = 9 mm	•	•	•										
H = 10 mm	•	•	•	•	•	•	•	•	•	•	•	•	•
H = 11 mm	•	•	•										
H = 12,5 mm	•	•	•	•	•	•	•	•	•	•	•	•	•
H = 15 mm	•	•	•										
Buitenhoek	•	•	•	•	•	•	•	•	•	•	•	•	•
Binnenhoek	•	•	•	•	•	•	•	•	•	•	•	•	•

Opmerking: Verbindingsstukken zijn leverbaar voor de profielhoogtes 8, 10 en 12,5 mm.

Schlüter®-RONDEC-E

E = Roestvast staal / EP = Roestvast staal gepolijst / EB = Roestvast staal geborsteld / EV4A = Roestvast staal 1.4404 (V4A)
Leverbare lengte: 2,50 m

H = mm	4,5	6	7	8	9	10	11	12,5	15
E	•	•	•	•	•	•	•	•	•
EP		•		•		•		•	•
EB		•	•	•	•	•	•	•	•
EV4A		•		•		•		•	
Buitenhoek	•	•	•	•	•	•	•	•	•
Binnenhoek	•	•	•	•	•	•	•	•	•
Verbindingsstuk				•		•		•	
Eindkapje EB*	•	•	•	•	•	•	•	•	•

Opmerking: Buitenhoeken zijn leverbaar in metaalspuitgietswerk met imitatie roestvaststalen oppervlak en deels in V2A of V4A massief materiaal. Binnenhoeken in metaalspuitgietswerk met imitatie roestvaststalen oppervlak.

*Eindkappen EB zijn geschikt voor Schlüter®-RONDEC-E en -EP.

Leverbare lengte: 1,00 m

H = mm	6	8	10	12,5
E	•	•	•	•