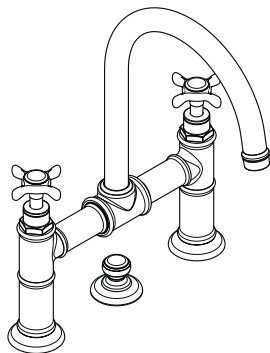
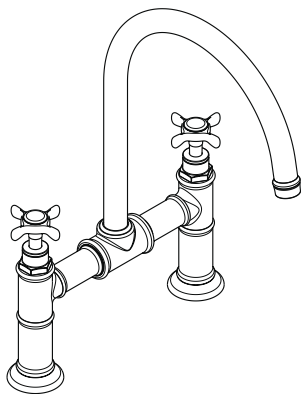


# Montageanleitung



**Montreux**  
16510XXX



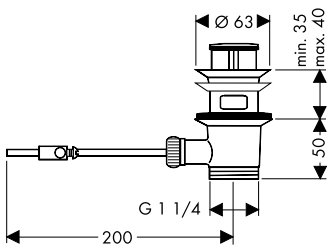
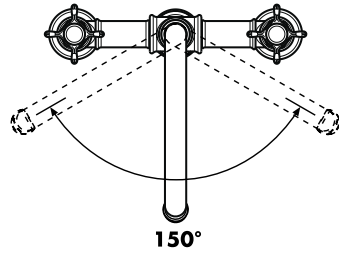
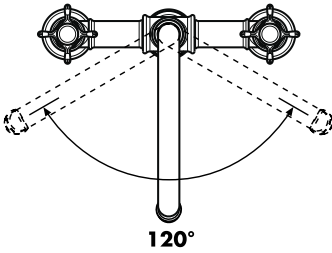
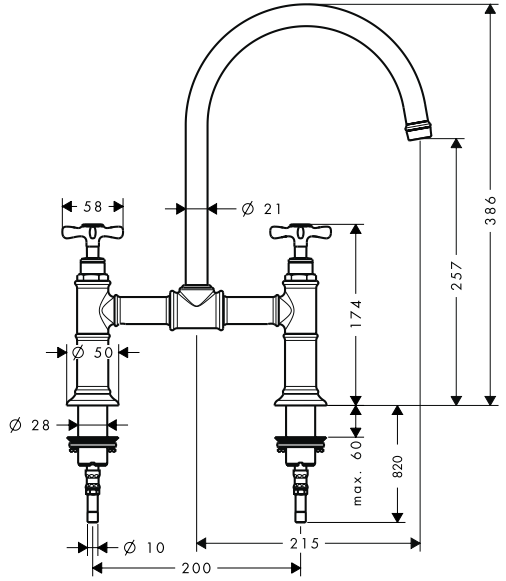
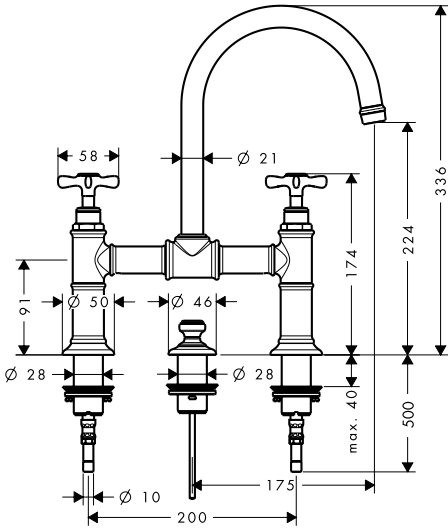
**Montreux**  
16803XXX

# AXOR<sup>®</sup>

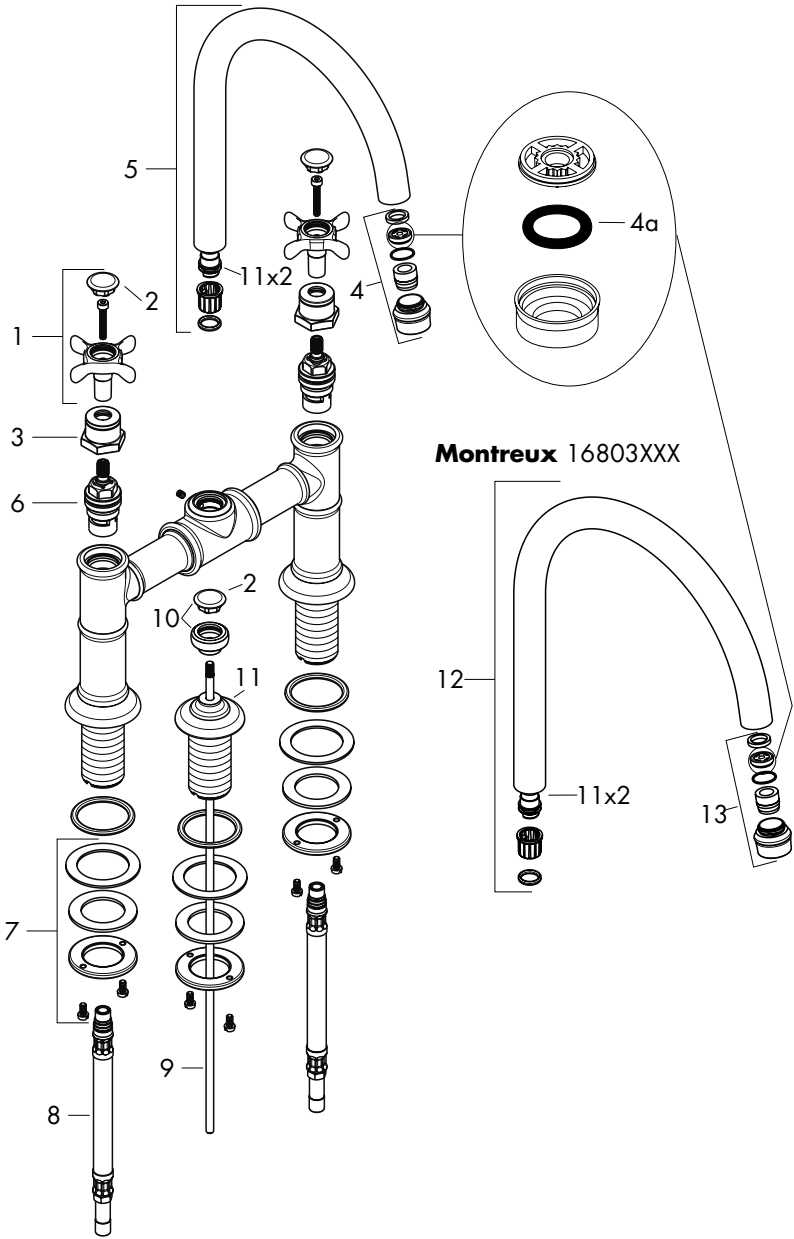
hansgrohe

Montreux 16510XXX

Montreux 16803XXX



**Montreux 16510XXX**



**D** **Achtung!** Die Armatur muss nach den gültigen Normen montiert, gespült und geprüft werden!

**F** **Attention!** La robinetterie doit être installée, rincée et contrôlée conformément aux normes valables!

**GB** **Attention!** The fitting must installed, flushed and tested after the valid norms!

**I** **Attenzione!** La rubinetteria deve essere installata, pulita e testata secondo le istruzioni riportate!

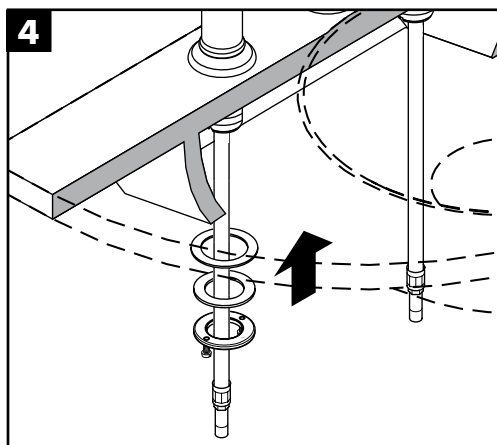
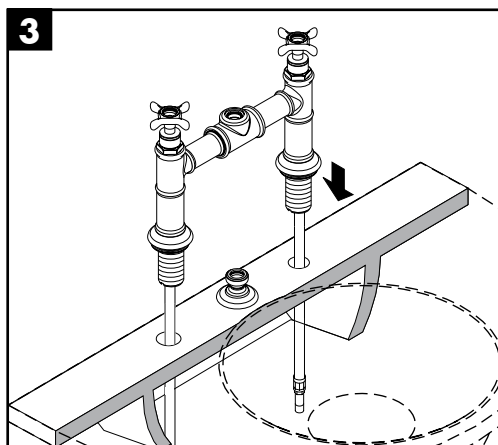
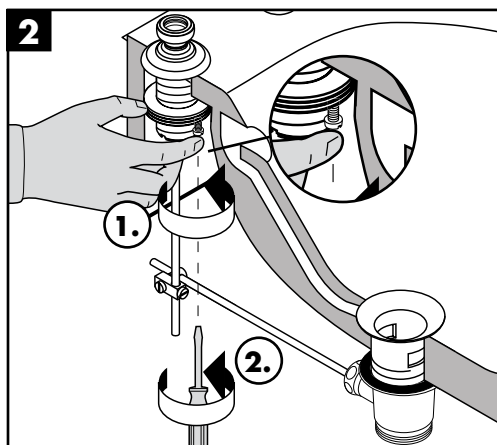
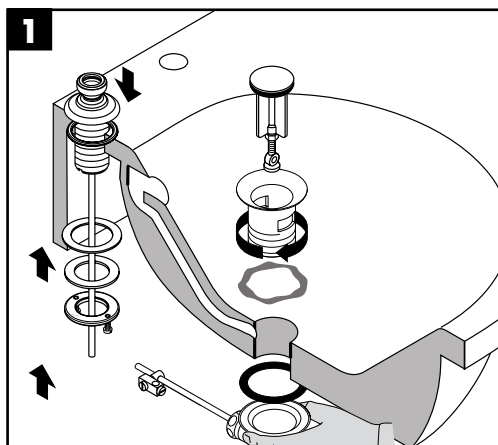
**E** **Atención!** El grifo tiene que ser instalado, probado y testado, según las normas en vigor.

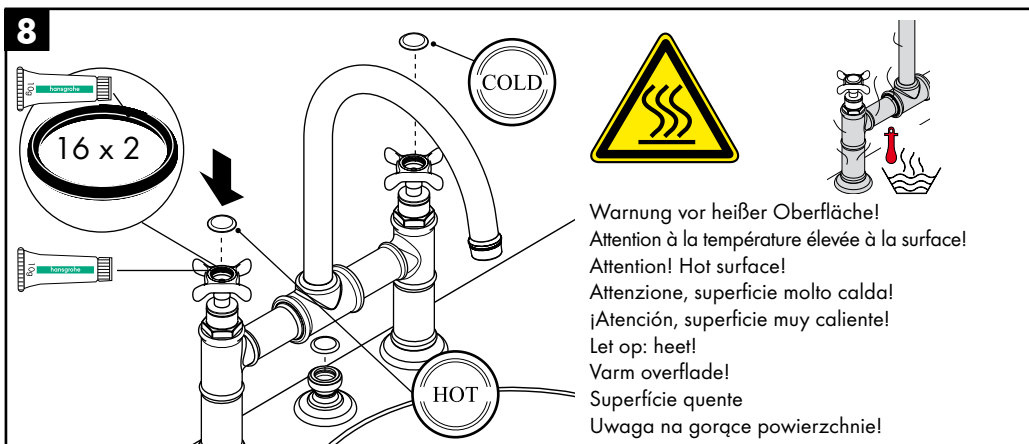
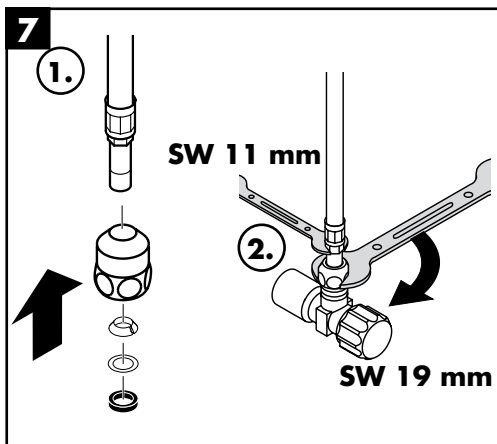
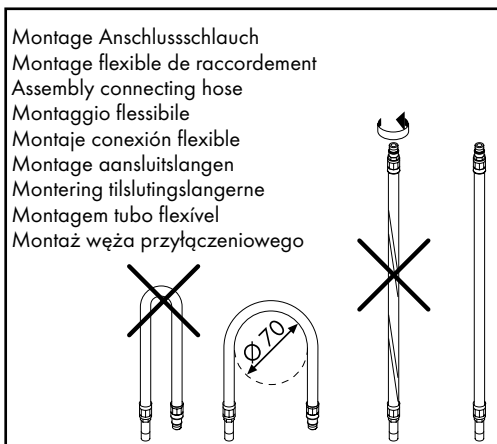
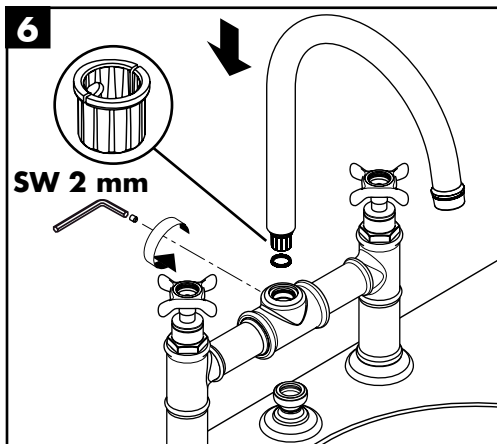
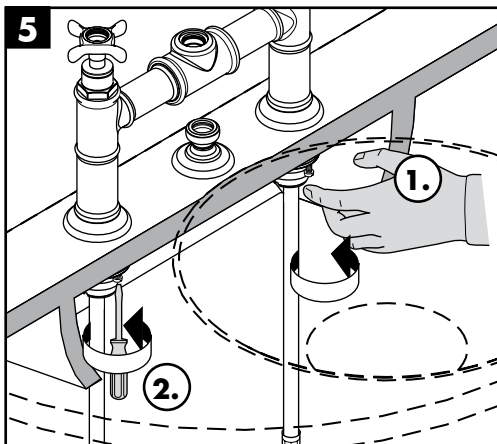
**NL** **Let op!** Leidingen doorspoelen volgens Norm. De mengkraan vervolgens monteren en controleren!

**DK** **Bemærk!** Ifølge gældende regler, skal armaturet monteres, skylles igennem og afprøves.

**P** **Atenção!** A misturadora deve ser instalada, purgada e testada de acordo com as normas em vigor!

**PL** **Uwaga!** Armatura musi być zamontowana, przepłukana i wypróbowana według obowiązujących norm!





## Montage

**Achtung!** Die Armatur muss nach den gültigen Normen montiert, gespült und geprüft werden.

## Technische Daten

### Armatur serienmässig mit EcoSmart® (Durchflussbegrenzer)

16510XXX:	
Durchflussleistung mit EcoSmart.:	5 l/min 0,3 MPa
Durchflussleistung ohne EcoSmart.:	13 l/min 0,3 MPa
16803XXX:	
Durchflussleistung mit EcoSmart.:	11 l/min 0,3 MPa
Durchflussleistung ohne EcoSmart.:	12 l/min 0,3 MPa
Betriebsdruck:	max. 1 MPa
Empfohlener Betriebsdruck:	0,1 - 0,5 MPa
Prüfdruck:	1,6 MPa
(1 MPa = 10 bar = 147 PSI)	
Heißwassertemperatur:	max. 80° C
Empfohlene Heißwassertemperatur:	65° C
Prüfzeichen:	P:IX 18197/IO

Große Druckunterschiede zwischen den Kalt- und Warmwasseranschlüssen müssen ausgeglichen werden.

Hansgrohe Einhandmischer können in Verbindung mit hydraulisch und thermisch gesteuerten Durchlauferhitzern eingesetzt werden wenn der Fließdruck mindestens 0,15 MPa beträgt.

Bei Problemen mit dem Durchlauferhitzer oder wenn mehr Wasserdurchsatz gewünscht wird, kann der EcoSmart (Durchflussbegrenzer 4a), der hinter dem Luftsprudler sitzt entfernt werden.

## Serviceteile (siehe Seite 3)

1	Griff	16597XXX
2	Griffstopfen	97987000
3	Hülse	97993XXX
4	Luftsprudler kpl. 16510XXX	95387XXX
5	Auslauf 16510XXX	97990XXX
6	Absperreinheit	94009000
7	Schaftbefestigung kpl.	96078000
8	Anschlussschlauch 450 mm	94071000
	Anschlussschlauch 900 mm	97202000
9	Zugstange	94067000
10	Zugknopf	98619XXX
11	Rosette	98620XXX
12	Auslauf 16803XXX	98616XXX
13	Luftsprudler kpl. 16803XXX	98617XXX

## Sonderzubehör

X	Montageschlüssel Set (nicht im Lieferumfang enthalten)	58085000
---	---	----------

## XXX = Farbcodierung

000	chrom
820	brushed nickel
830	polish nickel

## Montage

**Attention:** La robinetterie doit être installée, rincée et contrôlée conformément aux normes valables.

## Informations techniques

**Cette robinetterie est en série équipée d'un EcoSmart® (limiteur de débit)**

16510XXX:

Débit avec EcoSmart à 0,3 MPa: 5 l/min

Débit con EcoSmart à 0,3 MPa: 13 l/min

16803XXX:

Débit avec EcoSmart à 0,3 MPa: 11 l/min

Débit con EcoSmart à 0,3 MPa: 12 l/min

Pression de service autorisée: max. 1 MPa

Pression de service conseillée: 0,1 - 0,5 MPa

Pression maximum de contrôle: 1,6 MPa

(1 MPa = 10 bar = 147 PSI)

Température max. d'eau chaude: 80° C

Température recommandée: 65° C

Classification acoustique et débit: ACS

Il est conseillé d'équilibrer les pressions de l'eau chaude et froide.

Les mitigeurs monocommandes Hansgrohe fonctionnent également en association à des chauffe-eau à commande hydraulique ou thermique à condition que la pression soit au minimum de 0,15 MPa.

Dans ce cas, veuillez enlever sur le mitigeur de lavabo le EcoSmart (limiteur de débit 4a) qui se trouve derrière le mousseur.

## Pièces détachées (voir pages 3)

1	poignée	16597XXX
2	cache vis	97987000
3	douille	97993XXX
4	aérateur cpl. 16510XXX	95387XXX
5	bec 16510XXX	97990XXX
6	mécanisme d'arrêt	94009000
7	fixation cpl.	96078000
8	flexible de raccords 450 mm	94071000
	flexible de raccords 900 mm	97202000
9	tirette	94067000
10	bouton d'inverseur	98619XXX
11	rosace	98620XXX
12	bec 16803XXX	98616XXX
13	aérateur cpl. 16803XXX	98617XXX

## Accessoires en option

X	clé de montage (non livrés avec)	58085000
---	-------------------------------------	----------

## XXX = Couleurs

000	chromé
820	brushed nickel
830	polish nickel

## Assembly

**Important!** The fitting must be installed, flushed and tested after the valid norms.

## Technical Data

### This mixer series-produced with water-dimmer® (flow limiter)

16510XXX:	
Rate of flow with EcoSmart:	5 l/min 0.3 MPa
Rate of flow without EcoSmart:	13 l/min 0.3 MPa
16803XXX:	
Rate of flow with EcoSmart:	11 l/min 0.3 MPa
Rate of flow without EcoSmart:	12 l/min 0.3 MPa
Operating pressure:	max. 1 MPa
Recommended operating pressure:	0,1 - 0,5 MPa
Test pressure:	1,6 MPa
(1 MPa = 10 bar = 147 PSI)	
Hot water temperature:	max. 80° C
Recommended hot water temperature:	65° C

The hot and cold supplies must be of equal pressures.

Hansgrohe mixers can be used together with hydraulically and thermally controlled continuous flow heaters if the flow pressure is at least 0.15 MPa.

If the continuous flow heater makes any problems or there comes not enough water, the EcoSmart (4a) located behind the mousseur must be removed.

## Spare parts (see page 3)

1	handle	16597XXX
2	screw cover	97987000
3	sleeve	97993XXX
4	aerator cpl. 16510XXX	95387XXX
5	spout 16510XXX	97990XXX
6	shut off unit	94009000
7	fixation set	96078000
8	connection hose 450 mm	94071000
	connection hose 900 mm	97202000
9	pull rod	94067000
10	diverter knob	98619XXX
11	flange	98620XXX
12	spout large model 16803XXX	98616XXX
13	aerator cpl. 16803XXX	98617XXX

## Special accessories

X	special tool set (order as an extra)	58085000
---	---	----------

## XXX = Colors

000	chrome plated
820	brushed nickel
830	polish nickel



## Montaggio

**Attenzione:** la rubinetteria deve essere installata, pulita e testata secondo le istruzioni riportate!

## Dati tecnici

**Questo miscelatore è dotato di serie del Water-dim® (limitatore di flusso).**

16510XXX:

Potenza di erogaz. con EcoSmart: 5 l/min 0,3 MPa

Potenza di erogaz. senza EcoSmart: 13 l/min 0,3 MPa

16803XXX:

Potenza di erogaz. con EcoSmart: 11 l/min 0,3 MPa

Potenza di erogaz. senza EcoSmart: 12 l/min 0,3 MPa

Pressione d'uso: max. 1 MPa

Pressione d'uso consigliata: 0,1 - 0,5 MPa

Pressione di prova: 1,6 MPa

(1 MPa = 10 bar = 147 PSI)

Temperatura dell'acqua calda: max. 80° C

Temp. dell'acqua calda consigliata: 65° C

Compensare le differenze di pressione tra i collegamenti dell'acqua fredda e dell'acqua calda.

I miscelatori Hansgrohe possono venire usati con caldaie a "bassa pressione" se la pressione di flusso è almeno di 0,15 MPa.

Nel caso di problemi con lo scaldacqua oppure nel caso si desiderasse più erogazione, si può eliminare il EcoSmart (4a) dietro la valvola di aerazione.

## Parti di ricambio (vedi pagg. 3)

1	manopola	16597XXX
2	canotto	97987000
3	ghiera di fissaggio	97993XXX
4	rompigetto compl. 16510XXX	95387XXX
5	bocca erogazione 16510XXX	97990XXX
6	cartuccia	94009000
7	set di fissaggio compl.	96078000
8	raccordo flessibile 450 mm	94071000
	raccordo flessibile 900 mm	97202000
9	asta salterello	94067000
10	pomello deviatore	98619XXX
11	copertura	98620XXX
12	bocca erogazione 16803XXX	98616XXX
13	rompigetto compl. 16803XXX	98617XXX

## Accessori speciali

X	chiave per montaggio (non compresi)	58085000
---	-------------------------------------	----------

## XXX = Trattamento

000	cromato
820	brushed nickel
830	polish nickel

**Montaje**

**¡ATENCIÓN!** El grifo tiene que ser instalado, probado y testado, según las normas en vigor.

**Datos técnicos****Grifo con recuctor de caudal de serie „EcoSmart“®.**

16510XXX:

Caudal máximo con EcoSmart: 5 l/min 0,3 MPa

Caudal máximo sin EcoSmart: 13 l/min 0,3 MPa

16803XXX:

Caudal máximo con EcoSmart: 11 l/min 0,3 MPa

Caudal máximo sin EcoSmart: 12 l/min 0,3 MPa

Presión en servicio: max .1 MPa

Presión recomendada en servicio: 0,1 - 0,5 MPa

Presión de prueba: 1,6 MPa

(1 MPa = 10 bar = 147 PSI)

Temperatura del agua caliente: max 80° C

Temp. recomendada del agua cal.: 65° C

Grandes diferencias de presión entre los empalmes de agua fría y agua caliente deben equilibrarse.

Los mezcladores Hansgrohe pueden ser utilizado junto con calentadores continuos de agua que sean manejados de manera hidráulica o térmica, siempre que la presión del caudal ascienda a un mínimo de 0,15 MPa.

En caso de problemas con el calentador instantáneo o cuando se desen más caudal de agua puede quitarse el EcoSmart (4a), situado detrás del aireador.

**Repuestos** (ver página 3)

1	Mando	16597XXX
2	Tapón	97987000
3	Casquillo	97993XXX
4	Aireador completo 16510XXX	95387XXX
5	Caño 16510XXX	97990XXX
6	Montura	94009000
7	Set de fijación completo	96078000
8	Conexión flexible 450 mm	94071000
	Conexión flexible 900 mm	97202000
9	Tirador	94067000
10	Tirador inversor	98619XXX
11	Embellecedor	98620XXX
12	Caño 16803XXX	98616XXX
13	Aireador completo 16803XXX	98617XXX

**Opcional**

X	Llave de montaje (no incluido)	58085000
---	-----------------------------------	----------

**XXX = Acabados**

000	cromado
820	brushed nickel
830	polish nickel

## Montage

**Attentie!** Leidingen doorspoelen volgens Norm. De mengkraan vervolgens monteren en controleren.

## Technische gegevens

### Kraan met EcoSmart® (doorstroom-begrenzer).

16510XXX:

Doorstroomcapaciteit met EcoSmart: 5 l/min 0,3 MPa

Doorstroomcap. zonder EcoSmart: 13 l/min 0,3 MPa

16803XXX:

Doorstroomcapaciteit met EcoSmart: 11 l/min 0,3 MPa

Doorstroomcap. zonder EcoSmart: 12 l/min 0,3 MPa

Werkdruk: max. 1 MPa

Aanbevolen werkdruk: 0,1 - 0,5 MPa

Getest bij: 1,6 MPa

(1 MPa = 10 bar = 147 PSI)

Temperatuur warm water: max. 80° C

Aanbevolen warm water temp.: 65° C

Grote drukverschillen tussen de kouden warm wateraansluitingen dienen vermeden te worden.

Hansgrohe kranen kunnen samen met hydraulisch en thermisch gestuurde geisers gebruikt worden indien de uitstroomdruk min. 0,15 MPa bedraagt.

Bij problemen met doorstroomtoestellen of wanneer een grotere waterdoorstroom gewenst is, kan men de EcoSmart (4a) die achter de perlator is gemonteerd, eenvoudig verwijderen.

## Service onderdelen (zie blz. 3)

1	greep	16597XXX
2	greepstopje	97987000
3	huls	97993XXX
4	perlator kompl. 16510XXX	95387XXX
5	uitloop 16510XXX	97990XXX
6	bovendeel	94009000
7	schachtbevestigingsset kompl.	96078000
8	aansluitslang 450 mm	94071000
	aansluitslang 900 mm	97202000
9	trekstang	94067000
10	trekknop	98619XXX
11	rozet	98620XXX
12	uitloop 16803XXX	98616XXX
13	perlator kompl. 16803XXX	98617XXX

## Toebehoren:

X	afvoer montagesleutel (Wordt niet meegeleverd)	58085000
---	---	----------

## XXX = Kleuren

000	verchromd
820	brushed nickel
830	polish nickel

## Montering

**Advarsel!** Ifølge gældende regler, skal armaturet monteres, skylles igennem og afprøves.

## Tekniske Data

### Armaturet er forsynet med EcoSmart® (gennemstrømningsbegrænsere)

16510XXX:

Gennemstrømningskap. med EcoSmart: 5 l/min 0,3 MPa

Gennemstrømningskap. uden EcoSmart: 13 l/min 0,3 MPa

16803XXX:

Gennemstrømningskap. med EcoSmart: 11 l/min 0,3 MPa

Gennemstrømningskap. uden EcoSmart: 12 l/min 0,3 MPa

Driftstryk: max. 1 MPa

Anbefalet driftstryk: 0,1 - 0,5 MPa

Prøvetryk: 1,6 MPa

(1 MPa = 10 bar = 147 PSI)

Varmtvandstemperatur: max. 80° C

Anbefalet varmtvandstemperatur: 65° C

Større trykforskelle mellem koldt og varmt vand bør udjævnes.

Hansgrohe armaturer kan anvendes i forbindelse med hydraulisk- og termiskstyrede gennemstrømningsvandvarmere ved et vandtryk på 0,15 MPa.

Ved problemer med gennemløbsvandvarmer eller hvis der ønskes mere vandgennemstrømning, kan EcoSmart 4a), der sidder i perlatoen, fjernes.

## Reservedeler (se s. 3)

1	Greb	16597XXX
2	Dækknap til greb	97987000
3	Bøsning	97993XXX
4	Perlator kpl. 16510XXX	95387XXX
5	Udløbstud 16510XXX	97990XXX
6	Afspærringsventil	94009000
7	Festedel kpl.	96078000
8	Tilslutningsslange 450 mm	94071000
	Tilslutningsslange 900 mm	97202000
9	Løftop-stang	94067000
10	Trykknapp	98619XXX
11	Roset	98620XXX
12	Udløbstud 16803XXX	98616XXX
13	Perlator kpl. 16803XXX	98617XXX

## Specialtilbehør

X	Monteringsnøgle-sæt (leveres ikke)	58085000
---	------------------------------------	----------

## XXX = Overflade

000	Krom
820	Brushed nickel
830	Polish nickel

## Montagem

**Atenção!** A misturadora deve ser instalada, purgada e testada de acordo com as normas em vigor.

## Dados Técnicos

### Misturadoras produzidas em série com EcoSmart® (limitador de caudal).

16510XXX:	
Caudal com EcoSmart:	5 l/min 0,3 MPa
Caudal sem EcoSmart:	13 l/min 0,3 MPa
16803XXX:	
Caudal com EcoSmart:	11 l/min 0,3 MPa
Caudal sem EcoSmart:	12 l/min 0,3 MPa
Pressão de funcionamento:	max. 1 MPa
Pres. de funcionamento recomendada:	0,1 - 0,5 MPa
Pressão testada:	1,6 MPa
(1 MPa = 10 bar = 147 PSI)	
Temperatura da água quente:	max. 80 °C
Temp. água quente recomendada:	65 °C

Grandes diferenças entre as pressões das águas quente e fria devem ser compensadas.

As misturadoras Hansgrohe podem ser utilizadas com esquentadores (de controlo térmico ou hidráulico) desde que a pressão de utilização seja, no mínimo, de 0,15 MPa.

Neste caso o EcoSmart (4a) existente por trás do emulsor deverá ser retirado.

## Peças de substituição (ver página 3)

1	Manípulo	16597XXX
2	Tampa de parafuso	97987000
3	Cápsula	97993XXX
4	Emulsor compl. 16510XXX	95387XXX
5	Boca 16510XXX	97990XXX
6	Castelo	94009000
7	Porca de fixação compl.	96078000
8	Tube flexível 450 mm	94071000
	Tube flexível 900 mm	97202000
9	Vareta	94067000
10	Manípulo do inversor	98619XXX
11	Cápsula	98620XXX
12	Boca 16803XXX	98616XXX
13	Emulsor compl. 16803XXX	98617XXX

## Acessórios especiais

X	chave especial (não vem incluído)	58085000
---	--------------------------------------	----------

## XXX = Acabamentos

000	cromado
820	brushed nickel
830	polish nickel

## Montaż

**Uwaga!** Armatura musi być zamontowana, przepłukana i wypróbowana według obowiązujących norm.

### Dane techniczne

#### Armatura produkowana seryjnie z funkcją EcoSmart® (ogranicznik przepływu).

16510XXX:

Wydajność przepływu z ogranicznikiem przepływu: 5 l/min 0,3 MPa

Wydajność przepływu bez ogranicznika przepływu: 13 l/min 0,3 MPa

16803XXX:

Wydajność przepływu z ogranicznikiem przepływu: 11 l/min 0,3 MPa

Wydajność przepływu bez ogranicznika przepływu: 12 l/min 0,3 MPa

Ciśnienie max.: 1 MPa

Ciśnienie zalecane: 0,1 - 0,5 MPa

Ciśnienie próbne: 1,6 MPa

(1 MPa = 10 bar = 147 PSI)

Maksymalna temperatura wody gorącej: 80° C

Zalecana temperatura wody gorącej: 65° C

Znaczne różnice ciśnień na dopływach ciepłej i zimnej wody muszą zostać wyrównane.

Mieszacze jednouchwytowe Hansgrohe mogą być stosowane w połączeniu z przepływowymi podgrzewaczami wody, sterowanymi hydraulicznie i termicznie, jeśli ciśnienie wody wynosi min. 0,15 MPa.

W przypadku problemów z przepływowymi podgrzewaczami wody lub jeśli chcemy uzyskać większy przepływ wody można usunąć ogranicznik przepływu (4a) znajdujący się za perlatozem.

### Części serwisowe (patrz strona 3)

1	Uchwyt	16597XXX
2	Korek maskujący	97987000
3	Tuleja	97993XXX
4	Napowietrzacz (perlator) 16510XXX	95387XXX
5	Wylewka kpl. 16510XXX	97990XXX
6	Zawór zamykający	94009000
7	Mocoanie	96078000
8	Wąż przyłączeniowy (zakończeniowy) 450 mm Wąż przyłączeniowy (zakończeniowy) 900 mm	94071000 97202000
9	Cięgło	94067000
10	Kulka przelotowa	98619XXX
11	Rozeta	98620XXX
12	Wylewka kpl. 16803XXX	98616XXX
13	Napowietrzacz (perlator) 16803XXX	98617XXX

### Wyposażenie dodatkowe

X	Klucz montażowy kpl. (nie zawiera się)	58085000
---	---	----------

### XXX = kody wykończenia powierzchni

000	chrom
820	brushed nickel
830	polish nickel



---

**hansgrohe**

Hansgrohe · Postfach 1145 · D-77761 Schiltach · Telefon +49 (0) 78 36/51-1282 · Telefax +49 (0) 7836/511440  
E-Mail: [info@hansgrohe.com](mailto:info@hansgrohe.com) · Internet: [www.hansgrohe.com](http://www.hansgrohe.com)

01/2010  
9.05815.07