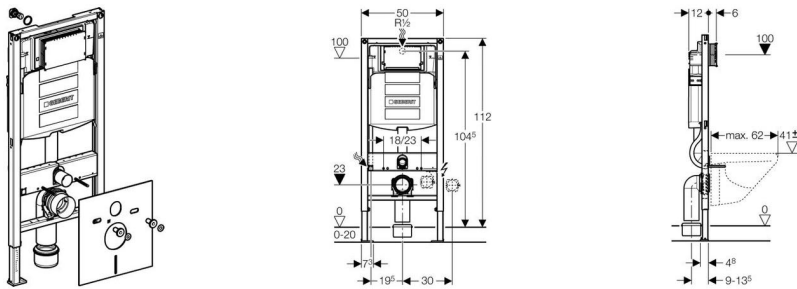


Duofix wc element voor bevestiging wandcloset met frontbediend UP320 inbouwreservoir



Toepassing

- ✓ Voor inbouw in deelhoog Duofix systeemwand voor gemetselde of droogbouwwand
- ✓ Voor inbouw in ruimtehoog Duofix systeemwand
- ✓ Voor inbouw in deelhoog of ruimtehoog GIS wandstelsel bevestigd aan gemetselde of droogbouwwand
- ✓ Voor montage bevestigd aan gemetselde of droogbouwwand
- ✓ Voor inbouw in deelhoog of ruimtehoog voorzetwandinstallatie bevestigd aan gemetselde of droogbouwwand
- ✓ Voor inbouw in ruimtehoog droogbouwwand
- ✓ Voor vloerafwerklaag dikte 0 - 20 cm
- ✓ Voor het aansluiten van Geberit AquaClean
- ✗ Niet geschikt voor het instorten in beton

Eigenschappen

- Wateraansluiting aan achter- of bovenzijde
- UP320 inbouwreservoir met frontbediening
- 2-toets bediening met bedieningsplaat Sigma50, Sigma20, Samba, Twist of Bolero
- 1-toets bediening met bedieningsplaat Sigma10
- Spoel/stop bediening met bedieningsplaat Rumba, Mambo of Tango
- Spoelhoeveelheid instelbaar
- Bij inbedrijfsstelling direct naspoelen mogelijk
- Inbouwreservoir voor montage en service zonder gereedschap
- Sparingkoker voor service-opening zonder gereedschap te monteren en af te korten
- Sparingkoker beschermt service-opening tegen vocht en vuil
- Drukstiften geluiddempend, snelverstelling zonder gereedschap
- Universele wateraansluiting te combineren met MeplaFix, zonder gereedschap te monteren en te bedienen
- Verbindings slang naar hoekstopkraan zonder gereedschap te bevestigen
- Bevestiging afvoerbocht zonder gereedschap, geluiddempend, in diepte verstelbaar in 8 stappen, verstelbereik 45 mm
- Zelfstabiliserende poten, voor gereedschapsloos stellen van het element
- Vloersteunen verzinkt, verstelbaar 0-20 cm met rastermarkering
- Mogelijkheid tot monteren van keramiek met klein draagvlak d.m.v. accessoires (niet meegeleverd)
- Frame met gaten Ø 9 mm voor bevestiging in houtconstructies
- Inbouwreservoir geïsoleerd tegen condens
- Zelfdragend
- Frame met C-profiel 4/4 cm
- Frame met poedercoating, kleur blauw
- Bij opbouw op vloer de vloersteunen om de 5 cm plaatsen
- Vloerbevestigingsconsoles draaibaar, voor montage mogelijkheid in metallstud 50 en 75 mm

Technische gegevens

| | | |
|---------------------------------|----------|-----|
| Bedrijfsdruk | 0,2 - 10 | bar |
| Max. bedrijfstemperatuur water | 25 | °C |
| Inhoud | 6 / 7,5 | l |
| Fabrieksinstelling spoelvolumen | 6 en 3 | l |
| Instelbereik spoelvolumen groot | 6 / 7,5 | l |
| Instelbereik spoelvolumen klein | 3 - 4 | l |

Leveringsomvang

- 2 Duofix wandbevestigingsset
- Geluidsisolatieset
- Wateraansluiting 1/2" met geïntegreerde hoekstopkraan en handwiel
- 2 draadstangen M12 voor closetbevestiging
- Mantelbuis voor wateraansluitingset voor Geberit AquaClean
- Spoelbocht
- Speciedop
- Sparingkoker voor service-opening
- WC aansluitgarnituur Ø 90 mm
- PE-HD wandclosetbocht Ø 90 mm
- Overgangsmof, PE-HD, ø 90/110 mm
- Bevestigingsmateriaal

Niet inbegrepen:

- bedieningsplaat

Artikel

Artikelnummer

111.308.00.5