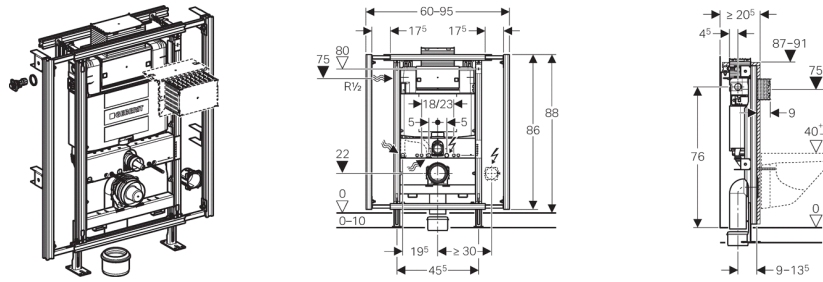


Geberit GIS module voor wand-wc, 90 cm, met Omega inbouwreservoir 12 cm, in breedte verstelbaar



Toepassing

- Voor het maken van deelhoge voorzetwandinstallaties uit Geberit GIS modules
- Voor wand-wc's met aansluitmaten conform EN 33:2011
- Voor wand-wc's tot 62 cm lang
- Voor vloeropbouw 0–10 cm
- Voor 2-toets spoeling

Eigenschappen

- Geberit GIS installatie-element voorgemonteerd, verzinkt
- In breedte verstelbaar
- Montageframe in het installatie-element traploos in hoogte verstelbaar
- Frame voorbereid voor ondersteuning bij wc-keramiek met klein contactoppervlak
- Aansluitbocht in verschillende dieptesposities zonder gereedschap monteerbaar, verstelbereik 45 mm
- Bevestiging aansluitbocht geluidsgeïsoleerd
- Inbouwreservoir met planchet- of frontbediening, geïsoleerd tegen condensatie
- Bij fabrieksinstelling direct naspoelen mogelijk
- Montage- en onderhoudswerkzaamheden aan het inbouwreservoir zonder gereedschap
- Wataansluiting links opzij of achter links
- Sparingkoker beschermt tegen vochtigheid en vuil
- Sparingkoker inkortbaar
- Uitgerust met mantelbuis voor toevoerleiding voor de aansluiting van Geberit AquaClean douchewc's

Technische gegevens

Stromingsdruk	0,1-10 bar
Maximale watertemperatuur	25 °C
Fabrieksinstelling spoelhoeveelheid	6 en 3 l
Instelbereik grote spoeling	4,5 / 6 / 7,5 l
Instelbereik kleine spoeling	3-4 l

Leveringsomvang

- Wataansluiting R 1/2, geschikt voor MeplaFix, met geïntegreerde hoekstopkraan en handwiel
- Sparingkoker
- Aansluitset voor wc, \varnothing 90 mm
- Aansluitbocht 90° van PE-HD, \varnothing 90 mm
- Overgangsmof van PE-HD, \varnothing 90 / 110 mm
- 4 bescherming- en markeringsstoppen
- 2 draadstangen M12
- Bevestigingsmateriaal

Artikel

Art. nr.

442.001.00.1